

汽车行业解决方案

防错应用模块

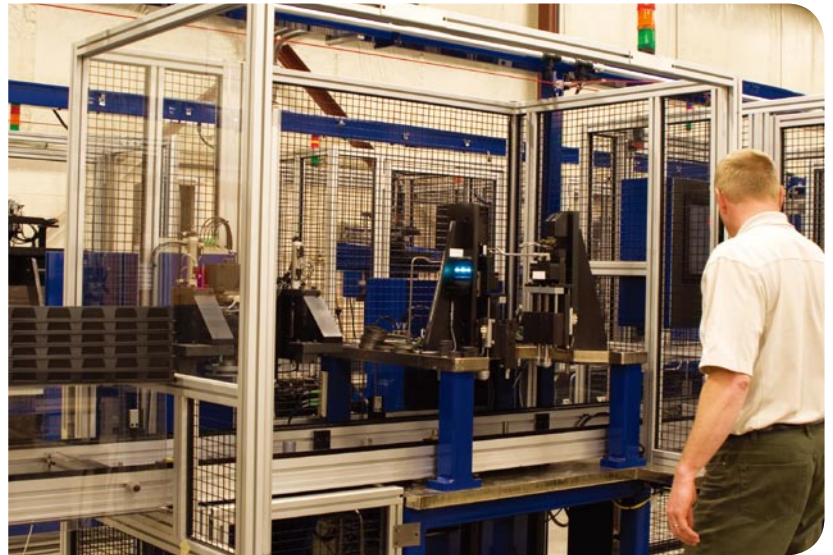
在复杂工艺内更好的管理和落实产品要求，从而改进质量，缩减成本

优势：

- 减少高达90%因错误装配带来的保修成本
- 提高产量高达10%
- 改进首次合格率(FTT)高达15%
- 改进召回响应时间高达90%
- 降低报表成本高达75%

罗克韦尔软件解决方案

我们的解决方案得益于罗克韦尔自动化的全球化支持和一百多年的汽车创新经验，将行业最佳实践融入每一个应用当中，这些应用以采用了面向服务架构(SOA)的复合应用框架为基础架构。该可扩展解决方案与基于库的内容结合，可提供个性化的选择方案，加速用户的采用过程，更快实现投资回报。



挑战

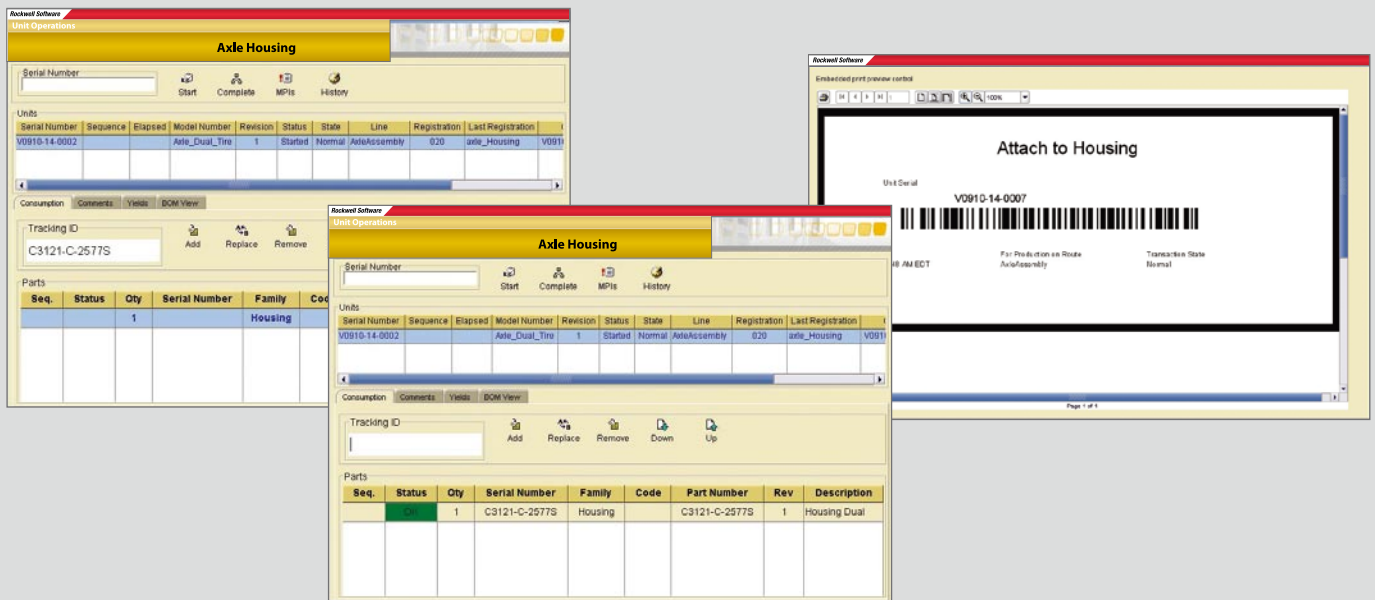
不断变化的汽车市场促使制造商采用更具有柔性的制造过程。尽管柔性有助于满足消费者需求，提供更多选择，但它同时也带来了更加复杂的制造环境，以及使故障和成本增加的潜在可能。

质量始终是满足客户需求和企业盈利的关键因素。生产规范的变化，加之更多的选项和型号组合，可能危及质量和利润率。需要纠正的，或者会导致安全隐患的生产问题对工厂的运营效率具有举足轻重的影响。

罗克韦尔软件认识到这些挑战，推出防错应用模块，可自动遵守已确立的制造过程、最佳实践和商业准则。



LISTEN.
THINK.
SOLVE.®



改进质量的同时，降低生产相关或装配错误带来的成本

防错应用模块

罗克韦尔软件的防错应用模块是一个可扩展的解决方案，针对在要求不断变化的环境内，根据确定的规范制造产品所面临的挑战。这通过将物料清单、操作说明和流程转变为改进质量、增加生产率和减少成本的可实施动作来得以实现。

质量节省

防错应用模块通过简化扭矩值、部件类型验证、指令顺序和操作员资质验证等关键产品特性的采集、监控和实施，降低保修和召回成本。当部件型号较多时，该应用模块有助于验证正确的工艺是否以正确顺序应用到正确的部件上。结果数据被实时捕捉，立刻显示给操作员，或供将来进行分析。

生产能力提高

通过消除废品和防止生产错误部件，从而改进产品质量和生产能力，同时缩减成本。这通过在生产过程中引导和控制操作员，消除柔性制造和复杂工艺的挑战所带来的影响来实现。

报表和集成

该应用模块通过提供仪表盘式图表和报表，简化了对关键性能指标(KPI)的监控。同时还可以连接到企业资源管理(ERP)系统，以提供对未来工厂级信息的支持，包括：

- 实时订单状态
- 生产结果
- 物料使用率
- 转移
- 库存水平
- 废品率

www.rockwellautomation.com

动力、控制与信息解决方案总部

美洲地区：罗克韦尔自动化，南二大街1201号，密尔沃基市，WI 53204-2496 美国，电话：(1) 414.382.2000，传真：(1) 414.382.4444

欧洲/中东/非洲：罗克韦尔自动化，Vorstlaan/Boulevard du Souverain 36, 1170布鲁塞尔，比利时，电话：(32) 2 663 0600，传真：(32) 2 663 0640

亚洲地区：罗克韦尔自动化，香港数码港道100号数码港3座F区14楼，电话：(852) 2887 4788，传真：(852) 2508 1846

中国总部：上海市漕河泾开发区虹梅路1801号B区宏业大厦1层，邮编：200233，电话：(86 21) 6128 8888，传真：(86 21) 6128 8899

Publication INF0044A-ZH-P May 2010

Copyright 2010 Rockwell Automation Inc. Printed in CHINA.

