

PanelView™ Plus 6

700、1000、1250 和 1500 终端

机器级 HMI

特性和优势

应用性能

PanelView Plus 6 可实现更强的机器性能，从而为最终用户和 OEM 带来更大的竞争优势。经过扩展的内存使应用具有更大的灵活性，而处理器速度的提升则使终端响应更快并且控制功能更强，从而为操作员带来了更好的体验。这两方面改进都能改善数据的可视化，为更好、更快地进行决策提供了平台。

开发改进

机器制造商和最终用户都承受着缩短设计时间、提高灵活性以及实现更大价值的压力，这些正是 FactoryTalk View Machine Edition 6.0 和罗克韦尔自动化集成架构所能解决的。罗克韦尔自动化通过采用统一的设计环境来简化用户的企业级过程可视化工作，提供了一个即使在设计阶段也能共享信息的平台。这些工具还可快速跳转至应用开发，同时提供可帮助调试的故障处理工具。

应用灵活性有时意味着能够利用第三方插件。PanelView Plus 6 就能帮您实现这一点，进一步简化整个机器开发过程。

在节约开发与成本的同时，为操作员提供更高的性能并为客户实现更多价值。



PanelView Plus 6 说明

多年来，罗克韦尔自动化以提供配置及规模多样且全面的可扩展可视化解决方案而著称。PanelView Plus 是众多可视化解决方案中功能最为全面的操作员界面选项之一。

而今，罗克韦尔自动化正通过增强其功能及特性（如扩展的内存、更快速的处理器以及 Microsoft Windows CE 6 操作系统）来进一步改进该产品线。新的 PanelView Plus 6 操作员终端非常适合于需要以动态方式监视、控制和显示信息的应用，此类应用要求操作员必须快速掌握机器状态并作出最佳决定。

该解决方案搭配有最新的内置 FactoryTalk View Machine Edition 6.0 以及 View Studio 应用开发软件，可增强机器级操作员界面的性能和功能，同时保留了罗克韦尔自动化的统一开发环境和集成架构。

PanelView plus 6 终端可提供多种模块化显示尺寸，使您能够根据应用所需精确选择。这为在多项应用中使用通用模块和可定制功能提供了标准化基础，从而降低了维护和库存成本。

为符合更加严格的环境条件，还可提供高亮度、带涂层防护以及经过船舶认证的显示模块。

LISTEN.
THINK.
SOLVE.™

满足您需求的性能

Microsoft CE 6 操作系统

与原 PanelView Plus 系列相似, CE 6 可在封闭系统中实现更高的安全性并减少损坏, 不需要执行关机程序。此外, 该操作系统还可以应对要求更苛刻的应用, 对支持复杂应用所需的 PanelView 屏幕几乎没有任何限制。

更大的内存

除操作系统的改进之外, 还将内存由 64MB 增至 512 MB, 从而支持图形增强以及较大的应用运行时文件, 这显著提高了终端处理高要求、耗内存的图形密集型应用的能力。

坚固的硬件

模块化设计使升级更加简便, 并使零件更换更为灵活。SD 存储器提供了坚固耐用的固态存储器。这些特性带来了稳定可靠的性能表现, 可提高正常运行时间。

更快速的处理器

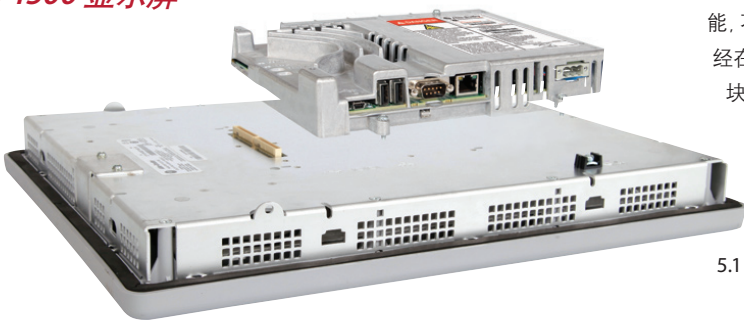
将处理器从 650MHz 升至 1 GHz, 使操作员能够更快速地进入所需屏幕及数据, 避免出错, 并改进操作员的响应能力。

Ethernet/IP

适合所有人的标准网络, 降低了总体机器成本并提供了面向未来的平台。



PanelView Plus 6 逻辑模块 可连接现有 PanelView Plus 700-1500 显示屏



保障您的投资

可通过从 PanelView Standard 移植到 PanelView Plus 6 来增强机器性能, 不需要新的机壳, PanelView Plus 6 可安装到相同的卡口中。如果您已经在使用 PanelView Plus (700-1500), 那么新的 PanelView Plus 6 逻辑模块正好与现有显示屏匹配, 从而可以轻松地提高性能。FactoryTalk View

ME 6.0 还允许

导入 PanelView Standard 应用并可自动将其转换为 PanelView Plus 6*, 从而为移植过程提供进一步支持。

在 FactoryTalk ME 4.0、5.0 和 5.1 上开发的 PanelView Plus 应用可自动导入 ME 6.0**, 帮助您管理投资并提高性能。

*一些 PanelView Standard 应用在转换后可能需要稍作修改。

**使用 ActiveX 的应用需要重新编译才能在 PanelView Plus 6 上运行。



应用开发改进

单个标签数据库

如果控制器与操作员界面使用同一标签数据库, 则可缩短开发、调试和故障处理所需的时间。

可简化开发过程的工具

利用面板和用户自定义指令 (AOI), 您可以快速启动应用, 并可缩短调试和故障处理时间。

增强的图形

扩展后的向量图形符号库使您可以创建与机器更加相似的操作员界面, 为操作员提供更直观、更准确的图形, 帮助操作员识别机器的工作状态。

全球化设计与支持

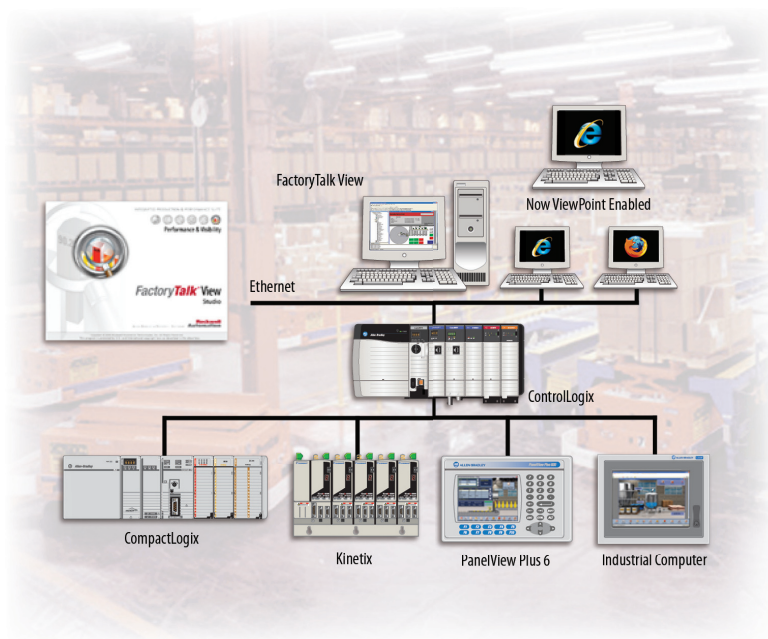
使用随附的 ViewPoint 软件可支持远程访问, 设计出的机器适用于全球市场。使用 ViewPoint 可通过 Web 浏览器在远程机器上对 PanelView 进行安全访问。支持 MS Arial Unicode 字体, 这意味着单个运行应用最多可支持 20 种语言, 从而简化了全球各地的机器部署。

用于专用终端的第三方应用

可使用 Microsoft CE 6 定制具有扩展功能的应用, 以满足特殊需求。这一密码保护功能支持终端服务、虚拟网络计算 (VNC)、视频、Microsoft Office 文档浏览器及许多其它应用。内置的 pdf 浏览器可用于提供上下文相关文档, 使操作员可通过应用屏幕直接访问该文档。

FactoryTalk View 的优势

FactoryTalk® View 是采用统一的外观、理念及导航方式的综合可视化解决方案, 可帮助加快 HMI 应用开发及培训的速度。FactoryTalk View 支持罗克韦尔自动化集成架构, 是可扩展的统一监控解决方案套装的一部分, 该套装旨在通过网络将独立机器级应用与监管级 HMI 应用结合起来。该套件可提供应用重用功能及架构, 以提高产量、降低运营成本并提升产品质量。



| | PanelView Plus 6 700 | PanelView Plus 6 1000 | PanelView Plus 6 1250 | PanelView Plus 6 1500 |
|-------------------|---|-------------------------------|-------------------------------|--------------------------------|
| 显示屏尺寸 | 132 x 99 mm 分辨率 640 x 480 | 211 x 158 mm 分辨率 640 x 480 | 246 x 184 mm 分辨率 800 x 600 | 304 x 228 mm 分辨率 1024 x 768 |
| 显示屏类型 | 彩色有源矩阵 (TFT 18 位彩色) | | | |
| 操作系统 | Microsoft Windows CE 6.0 R3 | | | |
| 开放式架构 | 是 (提供 SDK) | | | |
| CPU | x86 - 1.0 GHz | | | |
| RAM | 512 MiB DDR2-533 (板载芯片) (峰值 4264MiB/s) | | | |
| 内部存储 | 512 MB | | | |
| 实时时钟 | 是, 电池供电式时钟时间戳关键数据。精度为每月 +/-2 分钟 | | | |
| 接口 | | | | |
| SD | 1 x SDHC | | | |
| USB | 2 x USB-A (v2.0 高速), 1 x Mini-USB-B (v2.0 高速 5 针) | | | |
| PCI | 1 x PCI (3.3/5V 32 位) | | | |
| 通信接口 | | | | |
| 以太网 | 1 x RJ45 10/100 Mb Auto-MDI/MDI-X | | | |
| RS232 | 1 x DB9 | | | |
| ControlNet | 通过附加模块提供 | | | |
| Data Highway Plus | 通过附加模块提供 | | | |
| DH485 | 通过附加模块提供 | | | |
| 输入电源 | 18-30V DC (隔离) 或 85-264V AC @ 47-63 Hz | | | |
| 标准软件 | FactoryTalk Machine Edition、FactoryTalk Viewpoint、PDF 浏览器、ActiveX 控件、远程终端控制、FTP 服务器 | | | |
| 扩展软件选项 | Windows Media Player、Web 浏览器、Microsoft Office 浏览器 | | | |

Allen-Bradley、CompactLogix、ControlLogix、FlexLogix、MicroLogix、FactoryTalk、FactoryTalk Diagnostics、MobileView、PanelView、PanelView Plus、PLC、PLC-5、RSLinx、RSLogix、RSMACC、SLC 和 VersaView 是罗克韦尔自动化公司的商标。
所有其它商标和注册商标均为其各自所有者的资产。

www.rockwellautomation.com

动力、控制与信息解决方案总部

美洲地区: 罗克韦尔自动化, 南二大街1201号, 密尔沃基市, WI 53204-2496 美国, 电话: (1) 414.382.2000, 传真: (1) 414.382.4444

欧洲/中东/非洲: 罗克韦尔自动化, Vorstlaan/Boulevard du Souverain 36, 1170布鲁塞尔, 比利时, 电话: (32) 2 663 0600, 传真: (32) 2 663 0640

亚洲地区: 罗克韦尔自动化, 香港数码港道100号数码港3座F区14楼, 电话: (852) 2887 4788, 传真: (852) 2508 1846

中国总部: 上海市漕河泾开发区虹梅路1801号B区宏业大厦1层, 邮编: 200233, 电话: (86 21) 6128 8888, 传真: (86 21) 6128 8899

