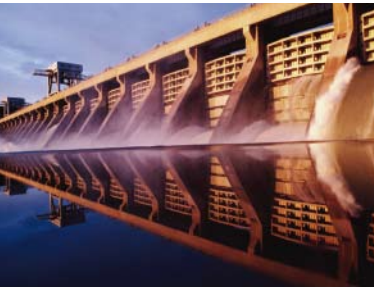


## 状态监测 选型指南



- XM智能I/O模块
- Enpac/Enwatch数据采集器
- 9000/1442/2100传感器
- EMONITOR/RSMACC EOL软件
- 典型案例简介
- 产品选型总览

LISTEN.  
THINK.  
SOLVE.®



# 目录

状态监测概述	3
<b>XM系列智能I/O模块</b>	<b>8</b>
<b>Enpac/Enwatch系列数据采集器</b>	<b>14</b>
<b>9000系列加速度传感器</b>	<b>16</b>
<b>2100系列电涡流传感器</b>	<b>18</b>
<b>EMONITOR/RSMACC EOL软件</b>	<b>20</b>
典型案例简介	22
产品选型总览	26



# 状态监测概述

## 行业应用

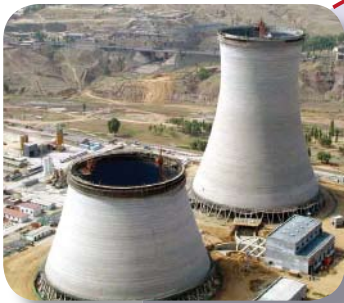
电力、石油化工、冶金、矿山、水泥、水/污水、地铁、造纸等行业



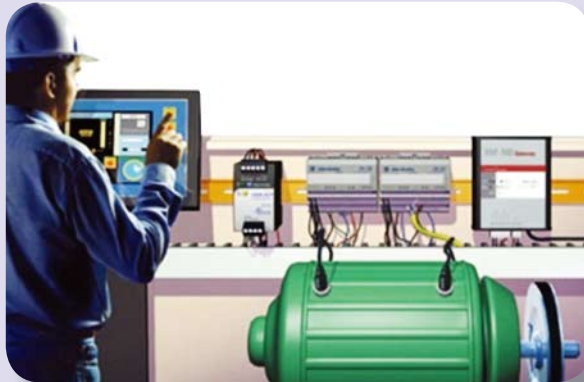
半导体/HVAC/Utility



地铁



火电/核电/水电/风电



水/污水



石油/化工/天然气



冶金/矿山/水泥

## 监测对象

重要和关键的旋转机械，如汽轮机、发电机、电动机、水泵、风机、压缩机、离心机、冷却风扇、齿轮箱等。





## 目的和用途

状态监测的目的是提高设备运行完好率、减少设备停机时间及降低维修成本。它在机组保护、生产保障、预测维修和质量检验四个方面发挥重大作用。

- ✓ 减少非计划检修 45%
- ✓ 增加设备运行时间 30%
- ✓ 提高劳动效率 20%
- ✓ 延长设备寿命 10%
- ✓ 较少机组故障 10%
- ✓ 减少停机次数 20%
- ✓ 较少库存成本 25%

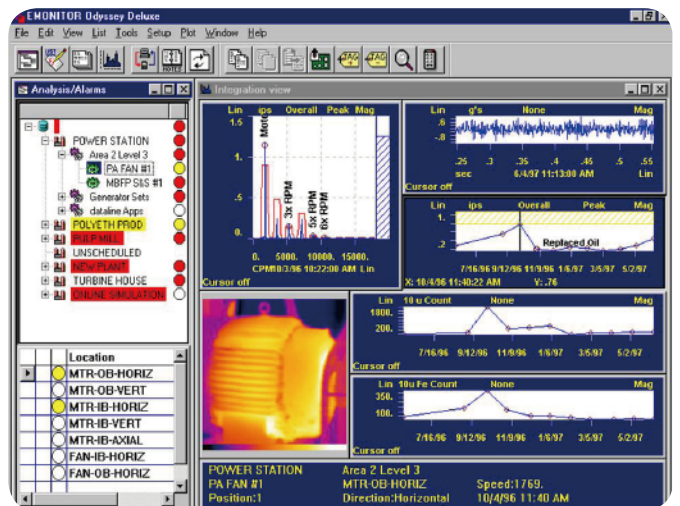
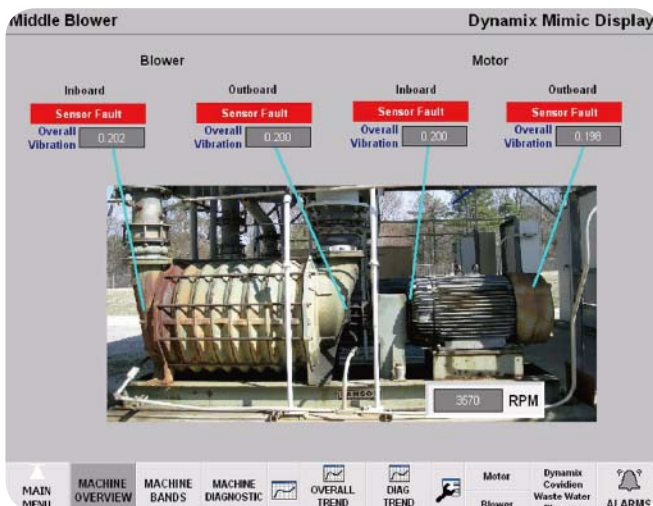
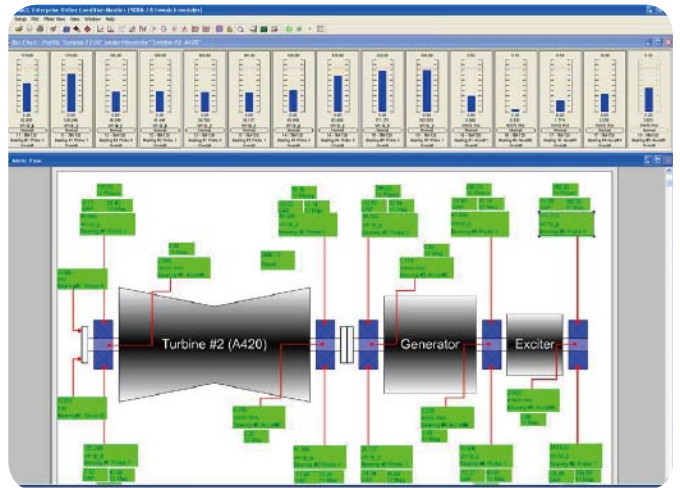
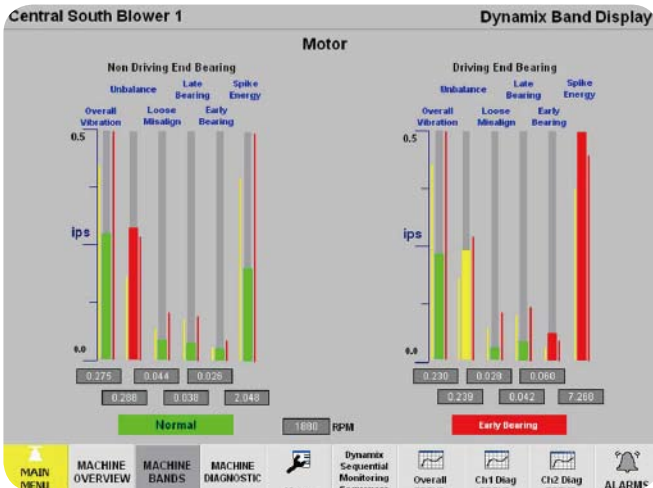
根据ARC咨询公司统计 -

预测维修管理模式能获取的效果!



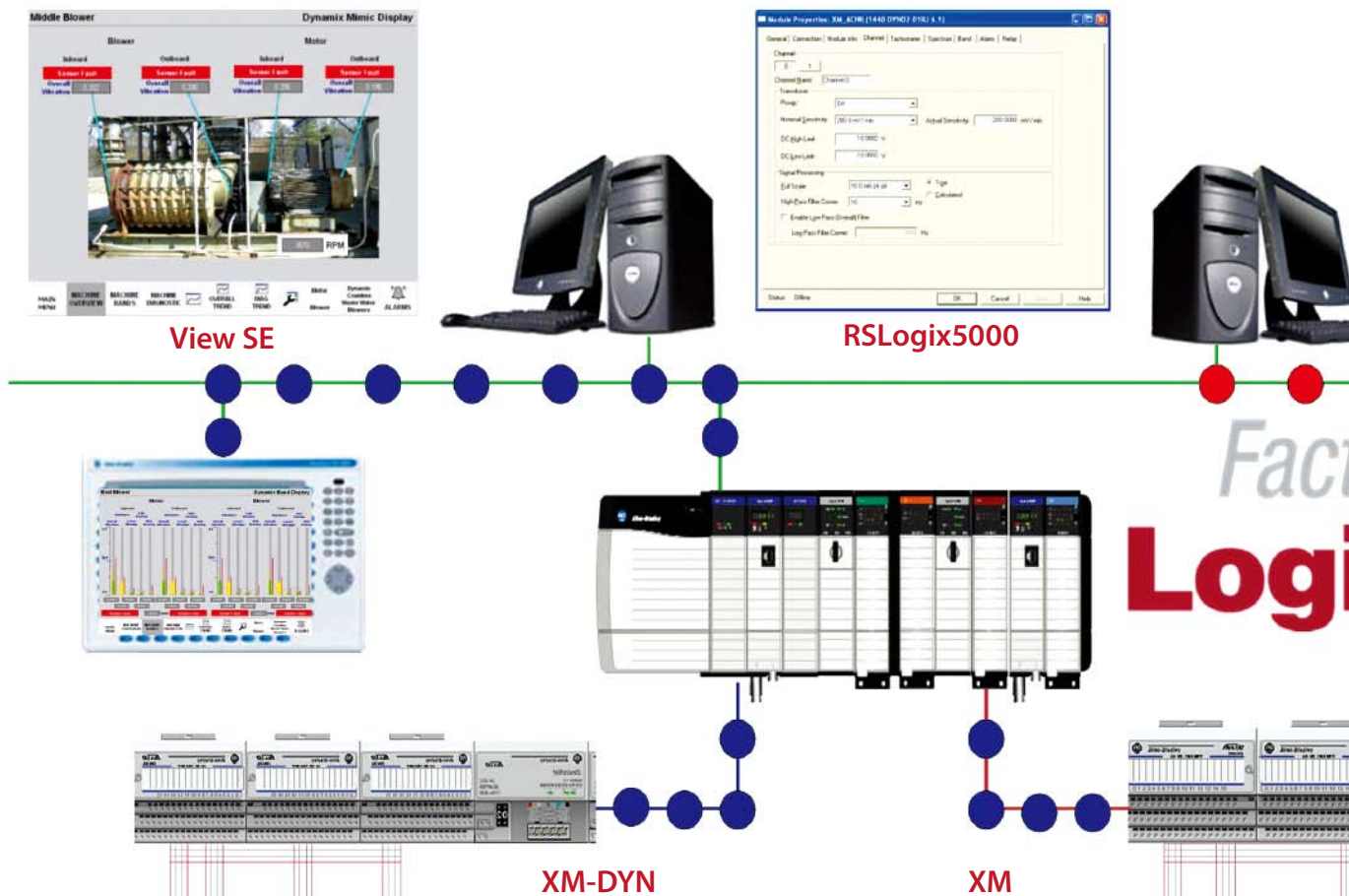
## 功能

状态监测帮助您了解设备当前的运行状况、预测状态变化趋势、诊断故障的原因、检验维修效果。

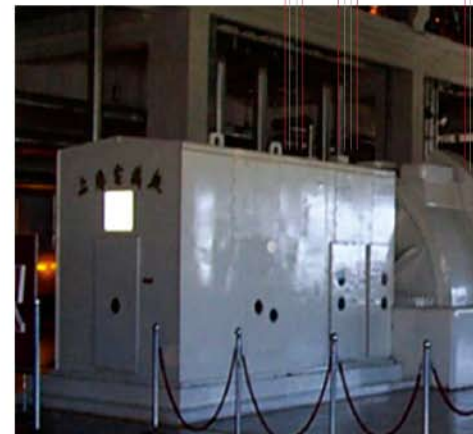


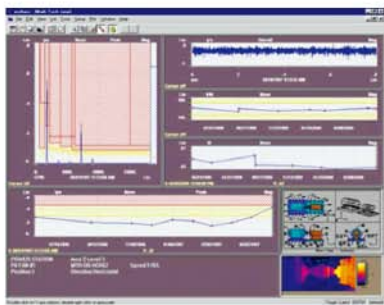
基于DeviceNet的XM-12x/220/320/36x/44x模块系列组成的状态监测系统满足API670标准，提供TSI机组监测及保护和VMS振动监测系统，通过网关实现与集成架构的融合。

基于ControlNet的XM-DYN模块组成的状态监测系统更为熟悉和使用Logix用户提供方便快捷和经济的集成状态监测系统，共用RSLogix5000编程软件进行组态即可。



Logix用户的状态监测系统





EMONITOR



atoryTalk<sup>®</sup>  
ix



传统的状态监测  
系统

状态监测方案包括机组保护、自动巡检、离线巡检。产品包括XM模块、Enpac/Enwatch数据采集器、2100/9000传感器、EMONITOR监测分析软件。



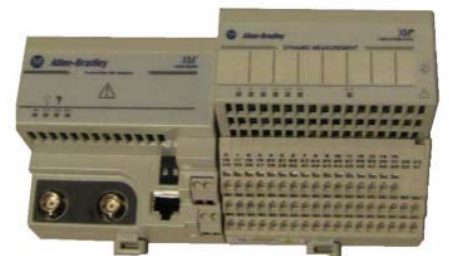
XM



Enpac



2100及9000



XM-DYN



Dynamix Surveillance

# XM系列智能I/O模块

## 动态测量模块

名称

订货号

描述



**XM-120标准振动模块**

1440-VST02-01RA  
1440-TB-A

双通道标准振动监测模块，适用于监测旋转机器的轴振动、壳振动或轴承座振动。它可以接受两路电涡流传感器或振动传感器信号和一路转速信号。



**XM-120E偏心测量模块**

1440-VST02-01RA  
1440-TB-A

双通道偏心测量模块，用于测量转子的弯曲程度。它可以接受两路电涡流传感器信号和一路转速信号。XM-120E偏心测量模块是在XM-120标准振动模块中装载XM-120E的固件。



**XM-121低频振动模块**

1440-VLF02-01RA  
1440-TB-A

双通道低频振动监测模块，适用于监测低速旋转机器的轴振动、壳振动或轴承座振动。它可以接受两路电涡流传感器或振动传感器信号和一路转速信号。



**XM-121A绝对轴振动模块**

1440-VLF02-01RA  
1440-TB-A

绝对轴振动监测模块是把电涡流传感器信号测量的轴振与振动传感器测量的壳振的矢量合成。XM-121A绝对振动监测模块是在XM-121低频振动模块中装载XM-121A的固件。



**XM-122gSE振动模块**

1440-VSE02-01RA  
1440-TB-A

双通道gSE振动监测模块，虽然类似于XM-120标准振动模块，但它可以交替地采集标准振动和特殊的gSE总量和gSE频谱。可接收两个标准振动加速度传感器的输入信号，还可以接收一路转速输入。



**XM-123燃气轮机模块**

1440-VAD02-01RA  
1440-TB-A

双通道燃气轮机监测模块，专门用于监测燃气轮机。可在每个通道组态为跟踪滤波或带通滤波测量方式，同时也可以连续测量每个通道的宽频总值。

名称

订货号

描述

## 动态测量模块



名称

**XM-DYN动态监测模块**

订货号

1440-DYN02-01RJ  
1440-TBS-J

描述

双通道动态监测模块，专门用于ControlNet网络。支持RSLogix5000编程组态。适用于监测旋转机器的轴振动及壳振动。

## 转速测量模块



名称

**XM-220转速监测模块**

订货号

1440-SPD02-01RB  
1440-TB-B

描述

双通道速度监测模块，可测量转速、转子加速度和峰值转速，并能检测零转速、转子锁定和转子反转。可接收两个任何型式标准转速传感器的输入信号，包括电涡流传感器、磁转速计、光学转速计和TTL输出设备等。

## 工艺量测量模块



名称

**XM-320位置监测模块**

订货号

1440-TPS02-01RB  
1440-TB-B

描述

双通道位置监测模块。每个通道都支持以下测量功能：轴位移、阀位、壳胀、差胀。可接受来自线性差分变压器(LVDT)、电涡流式传感器、旋转凸轮(阀门)电位计或其他电压输出的位置测量传感器输入。



**XM-360过程量监测模块**

1440-TPR06-01RE  
1440-TB-E

六通道通用型过程量监测模块，它是一个完整的过程量监测系统，模块的每个通道均可组态成直流电压或回路电流输入，并可同时显示工程单位和变化率两个测量结果。



**XM-361通用温度监测模块**

1440-TUN06-01RE  
1440-TB-E

六通道通用温度模块。每个模块都为完整温度监测系统，可通过组态监测热电阻或隔离式热电偶。

# XM系列智能I/O模块(续)

## 工艺量测量模块



**XM-362隔离式温度监测模块**

名称

订货号

描述

1440-TTC06-01RE  
1440-TB-E

六通道温度模块, 每个模块都为一个完整的温度监测系统, 专门设计用于绝缘或接地热电偶的测量。

## 机器监测器



**XM-720标准振动监测器**

名称

订货号

描述

1440-PK02-05M0  
1440-PK02-05M1  
1440-PK02-05M2

双通道独立使用的标准振动监测器, 框架结构及现地显示, 适用于监测旋转机器的轴振动、壳振动或轴承座振动。提供三个可组态的继电器输出接点。XM-720机器监测器有标准振动监测、低频振动监测和gSE振动监测模块三种类型选择。

## 继电器模块



**XM-440主继电器模块**

名称

订货号

描述

1440-RMA00-04RC  
1440-TB-C

模块含有四个具有总线能力继电器, 可以对XM分布式测量模块提供远程、共享及表决性的继电器操作。所提供的4个大功率继电器, 适用于大多数保护应用场合。



**XM-441扩展继电器模块**

1440-REX00-04RD  
1440-TB-D

模块含有四个具有继电器, 可对任何XM系列测量模块或XM-440主继电器模块提供4个附加的继电器, 构成一种简单廉价的继电器增加解决方案。



**XM-442表决继电器模块**

1440-REX03-04RG  
1440-TB-G

特殊用途的继电器模块, 可提供4个高压继电器节点输出, 用于电子超速保护系统的报警和停机; 其中三个继电器采用三取二的冗余逻辑表决方式提供停机输出信号, 另外一个继电器采用三取一的逻辑表决方式提供报警输出信号。

## 通频振动测量模块



名称

**XM-160通频振动监测模块**

**XM-161通频振动监测模块**

**XM-162通频振动监测模块**

订货号

1440-VDRS06-00RH  
1440-TB-H

1440-VDRS06-06RH  
1440-TB-H

1440-VDRP06-00RH  
1440-TB-H

描述

六道通频振动监测模块, 适用于监测旋转机器的轴、外壳或轴承座的通频振动总值。是一款结构简单、性价比高, 易于安装维护却非常完整的系统。它可以接受六路电涡流传感器或振动传感器信号。

除具备XM-160模块相同的功能以外, 模块每个通道还具有独立的4-20mA模拟电流输出。

除具备XM-160模块相同的功能以外, 模块每个通道还具备一个直流电源, 可为电涡流传感器提供-24V标准直流电源。

## 网关通讯模块



名称

**1788以太网网关模块**

**ACNR控制网适配器**

订货号

1788-EN2DN

1440-ACNR

描述

作为XM DeviceNet网与以太网的网关, 具有完全的DeviceNet Master功能。支持所有的DeviceNet网络, 最多63个设备。以太网侧提供标准的TCP/IP接口, 支持EtherNet/IP协议。

作为XM Bus网与控制网的适配器, 可接多至10个XM-DYN模块。

# XM系列智能I/O模块(续)

选件		显示屏	
名称	串口通讯电缆	名称	PVP显示屏
订货号	1440-SCDB9FXM2	订货号	2711P-T6C1D
描述	使用XM串口组态工具时, 采用该串口连接电缆将PC与模块串口相连接起来。	描述	PVP 6" 彩色显示, 触摸屏, DC供电。 XM系统可集成标准PanelView Plus 用于显示, 简单、快速、功能强大, 用户可选不同的显示尺寸, 触摸屏或按键等。

电源			
订货号	1606-XLP30E	1606-XLP50E	1606-XLP100E
描述	API670 电源模块, 24VDC, 30W	API670 电源模块, 24VDC, 50W	API670 电源模块, 24VDC, 100W





订货号	描述
1440-VST02-01RA	XM-120 2通道标准振动监测模块
1440-VLF02-01RA	XM-121 2通道低频振动监测模块
1440-VSE02-01RA	XM-122 2通道gSE振动监测模块
1440-VAD02-01RA	XM-123 2通道燃气轮机模块
1440-VDRS06-00RH	XM-160 6通道通频振动监测模块
1440-VDRS06-06RH	XM-161 6通道通频振动监测模块/4-20MA输出
1440-VDRP06-00RH	XM-162 6通道通频振动监测模块/24V电涡流传感器供电
1440-SPD02-01RB	XM-220 2通道转速监测模块
1440-TPS02-01RB	XM-320 2通道位置监测模块
1440-TPR06-00RE	XM-360 6通过程量监测模块
1440-TUN06-00RE	XM-361 6通道通用温度监测模块
1440-TTC06-00RE	XM-362 6通道隔离式温度监测模块
1440-RMA00-04RC	XM-440 4节点输出主继电器模块
1440-REX00-04RD	XM-441 4节点输出扩展继电器模块
1440-REX03-04RG	XM-442 4节点输出EDOS表决继电器模块
1440-PK02-05M0	XM-720 2通道机器监测器/内置XM-120 标准振动监测模块
1440-PK02-05M1	XM-720 2通道机器监测器/内置XM-121低频振动监测模块
1440-PK02-05M2	XM-720 2通道机器监测器/内置XM-122 gSE振动监测模块
1440-DYN02-01RJ	XM-DYN 2通道动态监测模块
1440-ACNR	CONTROLNET适配器, 用于XM-DYN
1440-TB-A	A型底座, 用于XM-12x
1440-TB-B	B型底座, 用于XM-320或XM-220
1440-TB-C	C型底座, 用于XM-440
1440-TB-D	D型底座, 用于XM-441
1440-TB-E	E型底座, 用于XM-360、XM-361或XM-362
1440-TB-G	G型底座, 用于XM-442
1440-TB-H	H型底座, 用于XM-160、XM-161或XM-162
1440-TBS-J	J型底座, 用于XM-DYN
1440-CD01	XM CD 组态及操作手册
1440-SCDB9FXM2	XM 串口组态电缆

# Enpac/Enwatch系列数据采集器



## Enpac数据采集器

Enpac系列数据采集器适用于旋转设备的离线巡检监测, 包括数据采集、数据分析以及根本失效原因分析和校正, 是企业实施预测维修的重要组成部分。

Enpac系列采集器采用¼ VGA彩色显示器, 可在高亮度下使用, 显示更清晰, 彩色对比度更高。另外, Enpac 具有良好的人机界面, 全中文操作菜单, 易于读取, 在任意界面下可进入与内容相关的帮助界面。

Enpac系列数据采集器有三种类型, 供不同环境下的应用需求:



Enpac 2500 Z2



Enpac 2500



Enpac Ex

## Enpac 2500数据采集器: CSA- class 1, division 2, groups A, B, C, D

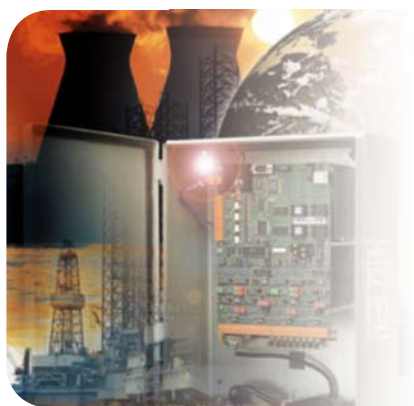
订货号	描述
1441-PEN25-2C	Enpac 2500数据采集器组件
1441-PEN25-KIT-BAL	Enpac 2500双面动平衡组件
1441-PEN25-MOD-2CH	Enpac 2500双通道升级软件模块
1441-PEN25-MOD-BMP	Enpac 2500共振频率分析软件模块
1441-PEN25-MOD-RUCD	Enpac 2500开/停车分析软件模块
1441-PEN25-MOD-FRF	Enpac 2500频响函数软件模块
1441-PEN25-PSC-EUR	Enpac 2500电源线
EK-45148	9000A 加速度传感器组件
EK-46252	LEMO到BNC, 带4FT电缆
EK-47021	LEMO到BNC适配接头
EK-44799	Entach激光相位传感器组件
EK-45131	Entach激光相位传感器转换电缆

## Enpac 2500 Z2数据采集器: ATEX Zone 2 (ATEX II 3G Ex nL IIC T4)

订货号	描述
1441-PEN25-Z2	ENPAC 2500 ATEX Z2 数据采集器
1441-PEN25-Z2-100	100 MV/G ZONE II 加速度传感器组件

## Enpac EX: 数据采集器ATEX Zone 0, IECEx Zone 0, IECEx Mining

订货号	描述
EK-00383	ENPAC EX 数据采集器
EK-48635	ENPAC EX 100MV/G 加速度传感器组件



## Enwatch数据采集器

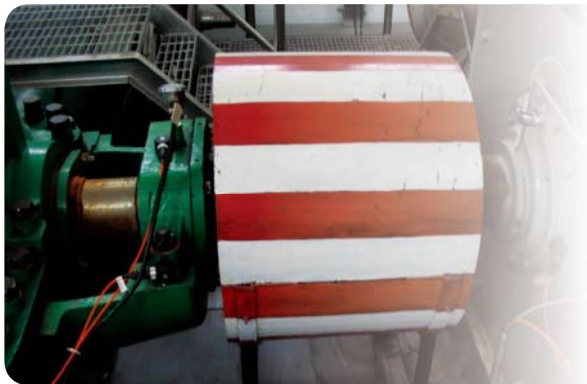
Enwatch数据采集器用于在线自动巡检监测系统。可接受来自加速度传感器、速度传感器和电涡流传感器的16通道信号输入。此外,它同时还可接受4个触发输入信号用于测量转速,相位或触发数据采集。

Enwatch在线巡检系统完全集成到EMONITOR状态监测及分析软件。可与维修管理系统共享维修计划和维修档案。这将为维修计划员和振动分析专家在进行重要维修决策前掌握设备状态的完整信息。

订货号	描述
EK-44750C	ENWATCH 16通道, CE认证



# 9000系列加速度传感器



9100



9200



9000A



9700



9842V



9100T



9200T



9150HT



9100AT



9200AT



防喷溅电缆



经济型电缆



订货号	描述
EK-43781I	9000A通用加速度传感器, 100MV/G
EK-43782I	9000B通用加速度传感器, 带10ft一体化电缆, 100MV/G
EK-46255I	9008通用加速度传感器, 带10ft一体化电缆, 100MV/G
EK-43784I	9100通用加速度传感器, 100MV/G
EK-43792I	9300经济型加速度传感器, 100MV/G
EK-47086I	9200紧凑型通用加速度传感器, 侧出头, 100MV/G
EK-47090I	9400紧凑型经济型加速度传感器, 侧出头, 100MV/G
EK-43794I	9100L低频加速度传感器, 500MV/G
EK-43795I	9200L紧凑型低频加速度传感器, 侧出头, 500MV/G
EK-43797I	9500HLF 低频加速度传感器, 低偏置电压, 1000MV/G
EK-48958	9842V 4/20MA输出速度传感器, 25.4mm/s
EK-48964	9842VCRT 4-20MA输出速度传感器, 25.4mm/s, CSA认证
EK-43786I	9100CSA通用加速度传感器, 100MV/G, CSA认证
EK-43790I	9200CSA紧凑型通用加速度传感器, 侧出头, 100MV/G, CSA认证
EK-43787	9100EX通用加速度传感器, 100MV/G, EX认证
EK-43791	9200EX紧凑型通用加速度传感器, 侧出头, 100MV/G, EX认证
EK-43808I	9100VO速度输出加速度传感器, 100MV/G
EK-43809I	9200VO速度输出紧凑型加速度传感器, 侧出头, 100MV/G
EK-43805I	9100T高温传感器, 150C, 100MV/G
EK-43807I	9150HT高温传感器, 260C, 电荷放大器, 100MV/G
EK-46496	9150HT高温传感器, 260C, 电荷放大器, 铠装电缆, 100MV/G
EK-44134	16FT经济型电缆组件, 双绞屏蔽线,
EK-44135	32FT经济型电缆组件, 双绞屏蔽线,
EK-44136	64FT经济型电缆组件, 双绞屏蔽线,
EK-44137	112FT经济型电缆组件, 双绞屏蔽线,
EK-46800I	16FT放喷溅电缆组件, 双绞屏蔽线,
EK-46801I	32FT放喷溅电缆组件, 双绞屏蔽线,
EK-46802I	64FT放喷溅电缆组件, 双绞屏蔽线,
EK-46806I	112FT放喷溅电缆组件, 双绞屏蔽线,
EK-43799I	9700A 高频加速度传感器, 侧出头, 10 MV/G
EK-46669	5FT 9700A传感器电缆组件; 5-44 TO BNC
EK-43811I	9200AT加速度和温度传感器, 100MV/G 10MV/K
EK-46803I	16FT放喷溅电缆组件, 三芯屏蔽线,
EK-46805I	64FT放喷溅电缆组件, 三芯屏

# 2100系列电涡流传感器



探头



延长电缆



前置器

订货号	描述
EK-2103-120-03-1-1	5mm探头/电缆1m, 探头长度120mm, 螺纹M8x1
EK-2103-150-03-1-1	5mm探头/电缆1m, 探头长度150mm, 螺纹M8x1
EK-2103-30-03-1-10	5mm探头/电缆1m, 探头长度30mm, 螺纹M8x1
EK-2103-50-03-1-10	5mm探头/电缆1m, 探头长度50mm, 螺纹M8x1
EK-2103-70-03-1-10	5mm探头/电缆1m, 探头长度70mm, 螺纹M8x1
EK-2103-90-03-1-10	5mm探头/电缆1m, 探头长度90mm, 螺纹M8x1
EK-2104-120-03-1-1	5mm探头/铠装电缆1m, 探头长度120mm, 螺纹M8x1
EK-2104-150-03-1-1	5mm探头/铠装电缆1m, 探头长度150mm, 螺纹M8x1
EK-2104-30-03-1-10	5mm探头/铠装电缆1m, 探头长度30mm, 螺纹M8x1
EK-2104-50-03-1-10	5mm探头/铠装电缆1m, 探头长度50mm, 螺纹M8x1
EK-2104-70-03-1-10	5mm探头/铠装电缆1m, 探头长度70mm, 螺纹M8x1
EK-2104-90-03-1-10	5mm探头/铠装电缆1m, 探头长度90mm, 螺纹M8x1
EK-2107-120-00-1-1	8mm探头/电缆1m, 探头长度120mm, 螺纹M10x1
EK-2107-150-00-1-1	8mm探头/电缆1m, 探头长度150mm, 螺纹M10x1
EK-2107-30-00-1-10	8mm探头/电缆1m, 探头长度30mm, 螺纹M10x1
EK-2107-50-00-1-10	8mm探头/电缆1m, 探头长度50mm, 螺纹M10x1
EK-2107-70-00-1-10	8mm探头/电缆1m, 探头长度70mm, 螺纹M10x1
EK-2107-90-00-1-10	8mm探头/电缆1m, 探头长度90mm, 螺纹M10x1
EK-2108-120-00-1-1	8mm探头/铠装电缆1m, 探头长度120mm, 螺纹M10x1
EK-2108-150-00-1-1	8mm探头/铠装电缆1m, 探头长度150mm, 螺纹M10x1
EK-2108-30-00-1-10	8mm探头/铠装电缆1m, 探头长度30mm, 螺纹M10x1
EK-2108-50-00-1-10	8mm探头/铠装电缆1m, 探头长度50mm, 螺纹M10x1
EK-2108-70-00-1-10	8mm探头/铠装电缆1m, 探头长度70mm, 螺纹M10x1
EK-2108-90-00-1-10	8mm探头/铠装电缆1m, 探头长度90mm, 螺纹M10x1

订货号	描述
EK-2109-30-05-1-05	8mm反装探头/电缆0.5m, 探头长度30mm, 螺纹3/8-24
EK-2109-30-05-1-10	8mm反装探头/电缆1.0m, 探头长度30mm, 螺纹3/8-24
EK-2110-30-05-1-05	8mm探头/电缆0.5m, 探头长度30mm, 螺纹M10x1
EK-2110-30-05-1-10	8mm探头/电缆1.0m, 探头长度30mm, 螺纹M10x1
EK-2113-40-00-1-10	11mm探头/电缆1m, 探头长度40mm, 螺纹M14x1.5
EK-2114-40-00-1-10	11mm探头/铠装电缆1m, 探头长度40mm, 螺纹M14x1.5
EK-2119-50-00-1-10	18mm探头/铠装电缆1m, 探头长度50mm, 螺纹M20x1.5
EK-2126-50-00-1-10	25.4mm探头/铠装电缆1m, 探头长度50mm, 螺纹M30x1.5
EK-2127-76-00-1-10	25.4mm探头/铠装电缆1m, 探头长度76mm
EK-2151-50-00-1-10	50mm探头/铠装电缆1m, 探头长度50mm, 螺纹M24x1.5
EK-2108-9-001	5/8mm探头 - 9.0m前置器
EK-2108-5-001	5/8mm探头 - 5.0m前置器
EK-2111-5-001	11mm探头 - 5.0m前置器
EK-2111-9-001	11mm探头 - 9.0m前置器
EK-2118-5-001	18mm探头 - 5.0m前置器
EK-2118-9-001	18mm探头 - 9.0m前置器
EK-2125-5-001	25mm探头 - 5.0m前置器
EK-2125-9-001	25mm探头 - 9.0m前置器
EK-2150-5-001	50mm探头 - 5.0m前置器
EK-2150-9-001	50mm探头 - 9.0m前置器
EK-2170-0-40	5/8mm探头4.0m延长电缆
EK-2170-0-45	5/8mm探头4.5m延长电缆
EK-2170-0-80	5/8mm探头8.0m延长电缆
EK-2170-0-85	5/8mm探头8.5m延长电缆
EK-2170-1-40	5/8mm探头4.0m铠装延长电缆
EK-2170-1-45	5/8mm探头4.5m铠装延长电缆
EK-2170-1-80	5/8mm探头8.0m铠装延长电缆
EK-2171-0-40	5/8mm探头8.5m铠装延长电缆
EK-2171-0-80	11mm探头8.0m延长电缆
EK-2171-1-40	11mm探头4.0m铠装延长电缆
EK-2171-1-80	11mm探头8.0m铠装延长电缆
EK-2172-1-40	18mm探头4.0m铠装延长电缆
EK-2172-1-80	18mm探头8.0m铠装延长电缆
EK-2173-1-40	25.4mm探头4.0m铠装延长电缆
EK-2173-1-80	25.4mm探头8.0m铠装延长电缆
EK-2174-1-40	50mm探头4.0m铠装延长电缆
EK-2174-1-80	50mm探头8.0m铠装延长电缆
EK-47026	4位前置器安装箱, NEMA 4
EK-47027	2位前置器安装箱, NEMA 4
EK-47028	6位前置器安装箱, NEMA 4

# 软件



## EMONITOR状态监测系统软件

EMONITOR状态监测系统软件集离线监测和在线监测于一身，集成的机器监测技术向您提供了一个有关工厂机器状况的完整的画面。来自Enpac离线数据采集器、Enwatch自动巡检数据采集器和XM在线监测及保护系统的振动数据都集成到一个公共的数据库。

EMONITOR有从单用户至多用户的多种配置可供选择，集成工厂所有关键机器信息，并让用户能够在统一的用户界面访问这些信息。完整的集成意味着您能对不同来源和不同类型的数据，如振动趋势、频谱、谱阵、油液分析趋势以及热图像等，进行关联分析。

功能	工作站版	工厂版	企业版
单用户配置	✓		
网路版功能 - 多用户配置		✓	✓
OPC客户端/服务器功能	✓	✓	✓
数据图	✓	✓	✓
统计报警	✓	✓	✓
基于状态报警	✓	✓	✓
AHM资产健康模块		✓	✓
Email网关		✓	✓
频谱报警		✓	✓
频率诊断/轴承数据库		✓	✓
智能诊断咨询推理分析功能			✓

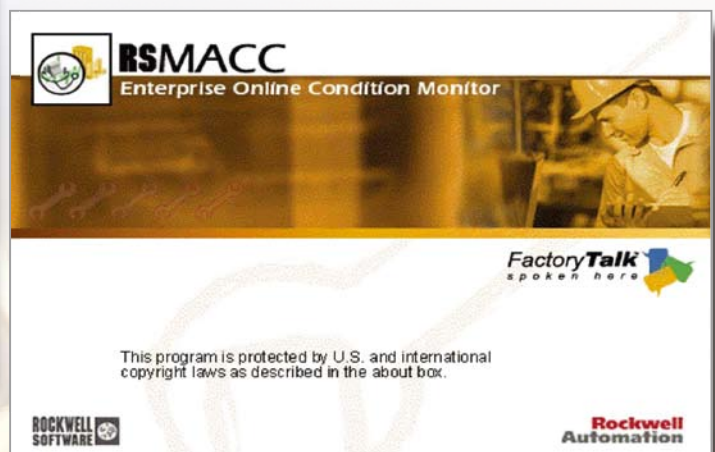
订货号	描述
9309ODBS500ENE	EMONITOR工作站版, 单用户, 500个测量定义
9309ODBS000ENE	EMONITOR工作站版, 单用户, 不限定测量定义
9309ODDX500ENF	EMONITOR工厂版, 两用户, 500个测量定义
9309ODDX000ENF	EMONITOR工厂版, 两用户, 不限定测量定义
9309FSCL500ENF	EMONITOR工厂版, 增加1个用户, 500个测量定义
9309FCL500ENF	EMONITOR工厂版, 增加3个用户, 500个测量定义
9309ODYCLTENF	EMONITOR工厂版, 增加3个用户 - 网络版
9309ODYSCLTENF	EMONITOR工厂版, 增加1个用户
9309PLNTLN5ENE	PLANTLINK 5用户 - 用于工作站版
9309PLNTLN5ENF	PLANTLINK 5用户 - 用于工厂版或企业版
9309-ENSH500ENF	EMONITOR企业版, 两用户, 500个测量定义
9309-ENSH000ENF	EMONITOR企业版, 两用户, 不限定测量定义
9309WEBCLTENE	EMONITOR网络终端 3用户 - 用于工作站版
9309WEBCLTENF	EMONITOR网络终端 3用户 - 用于工厂版或企业版

## RSMACC EOL企业在线状态监测软件

RSMACC EOL企业在线状态监测软件是一款设备信息显示和分析的工具,它能够为操作员、工程师、状态分析人员以及管理者提供快速且直观的机械设备状态信息。通过FactoryTalk数据源和XM在线状态监测硬件设备,用户能够从任一工厂级中获取带有最新设备信息的车间或设备图片。



订货号	描述
9515RSEOL016ENE	RSMACC EOL软件, 可支持16个XM模块
9515RSEOL024ENE	RSMACC EOL软件, 可支持24个XM模块
9515RSEOL040ENE	RSMACC EOL软件, 可支持40个XM模块
9515RSEOL056ENE	RSMACC EOL软件, 可支持56个XM模块
9515RSEOL074ENE	RSMACC EOL软件, 可支持74个XM模块
9515RSEOL000ENE	RSMACC EOL软件, 不限定XM模块数量



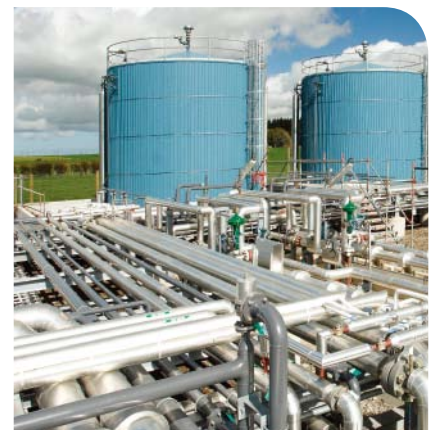
# 典型案例简介

## 电力行业



用户名	行业	应用	产品
SEC DVC 2x600MW	火电	主机和主机岛	XM-120/120E/121A/220/320/440/441/442, 2100/9000, EMONITOR/RSMACC EOL,
中广核大亚湾	核电	主机及辅机	dataPAC1500/Enpac2500/EMONITOR, XM-220/442/Entrx
小天都水电站	水电	水轮发电机组	XM-121//440/441/500/2100/9000/EMONITOR
长星风电公司	风电	2MW风电机组	XM-121/122/2100/9000

## 石油化工行业



用户名	行业	应用	产品
延安炼油厂	石化	四机组/压缩机	XM-120/320/440/441/2100/9000
钦州炼油厂	石化	循环泵	XM-120/500/9000/2100
云天化三环化工	化工	磷酸厂	XM-120/500/9000/EMONITOR
CACT	海油	发电机/管线泵	XM-120/440/500/9000/Enwatch/dataPAC1500/RSMACC EOL/EMONITOR

## 冶金行业



用户名	行业	应用	产品
宝钢冷轧厂	冶金	1420酸洗退火线	XM-122/440/360/361/500/EOL/EMONITOR
宝钢高速线材厂	冶金	预精轧及精轧	Enwatch/9000/EMONITOR
武钢三热轧	冶金	1580热轧线	XM-120/220/360/361/440/500/9000RSMACC EOL/EMONITOR
鞍钢鲅鱼圈	冶金	TRT/主抽风机	XM-120/220/320/440/441/442/9000/2100
酒泉钢厂氧气厂	冶金	氧压机/氮压机	XM-120/320/440/441/9000/2100

## 煤矿行业



用户名	行业	应用	产品
淮南矿务局顾桥煤矿	煤矿	主副井压风机/ 送风机	XM-120/121/500/Enpac2500/9000EOL/EMONITOR
神华公司哈拉沟矿	煤矿	压风机/送风机	XM-120/121/360/361/dataPAC1500/EMONITOR/9000

# 典型案例简介(续)

## 水/污水行业



用户名	行业	应用	产品
上海市南泵站	水/污水	11个泵站	XM-122/500/9000/EOL/EMONITOR
大伙房引水工程	水/污水	大连管段2个泵站	XM-120/9000/EOL/EMONITOR
香港大浦污水处理	水/污水	离心机和鼓风机	XM-120/500/9000/dataPAC1500/RSMACC EOL/EMONITOR
上海白龙港污水	水/污水	出水泵房	XM-120/122/320/440/500/EMONITOR/9000

## 地铁行业



用户名	行业	应用	产品
重庆轻轨	地铁	站区风机	XM-120/9000/Enpac2500/RSMACC EOL/EMONITOR
广州地铁	地铁	隧道风机/系统空调 风机/回排风机	XM-122/500/9000/Enpac2500/EMONITOR
香港地铁	地铁	市区线/机场快线	XM-161/Enwatch/dataPAC1500/Enpac2500/9000/EOL/ EMONITOR
九广铁路	地铁	西沿线隧道风机	XM-120/500/9000/EOL/EMONITOR

## OEM行业



用户名	行业	应用	产品
哈尔滨汽轮机厂	OEM	汽轮机/给水泵	XM-120/120E/220/320/440/441/442/2100/9000
哈尔滨电机厂	OEM	水电振摆监测	XM-121/320/440/441/2100/9000
上海汽轮机厂	OEM	汽轮机/给水泵	XM-120/120E/121A/220/320/440/441/442, 2100/9000
沈阳鼓风机厂	OEM	压缩机/风机	XM-120/320/440/441/161/2100/9000
陕西鼓风机厂	OEM	高炉风机/TRT	XM-120/320/440/441/161/2100/9000
杭州汽轮机厂	OEM	汽轮机	XM-120/320/440/441/2100/9000
青岛汽轮机厂	OEM	汽轮机	XM-120/320/440/441/2100/9000
成都发动机集团	OEM	TRT	XM-120/220/320/440/441/442/2100/9000
广州重型机械厂	OEM	燃气轮机	XM-120/220/320/440/441/442/2100/9000

## 烟草行业



用户名	行业	应用	产品
大理卷烟厂	烟草	复烤线	Enwatch/9000/Enpac2500/EMONITOR
青岛卷烟厂	烟草	制丝线	Enwatch/9000/Enpac2500/EMONITOR

# 产品选型总览

分类	子项	订货号	描述
1442 Probes	Extension Cable	1442-EC-5840A	NCPU, Extension Cable, 5&8mm, 4m, armor
1442 Probes	Extension Cable	1442-EC-5840N	NCPU, Extension Cable, 5&8mm, 4m
1442 Probes	Extension Cable	1442-EC-5845A	NCPU, Extension Cable, 5&8mm, 4.5m armor
1442 Probes	Extension Cable	1442-EC-5845N	NCPU, Extension Cable, 5&8mm, 4.5m
1442 Probes	Extension Cable	1442-EC-5880A	NCPU, Extension Cable, 5&8mm, 8.0m, armor
1442 Probes	Extension Cable	1442-EC-5880N	NCPU, Extension Cable, 5&8mm, 8.0m
1442 Probes	Extension Cable	1442-EC-5885A	NCPU, Extension Cable, 5&8mm, 8.5m armor
1442 Probes	Extension Cable	1442-EC-5885N	NCPU, Extension Cable, 5&8mm, 8.5m
1442 Probes	Probe	1442-PR-0812E0205N	NCPU, 8mm Probe, Reverse Mount, UNF, 1.2, 0.5m cable
1442 Probes	Probe	1442-PR-0812E0210N	NCPU, 8mm Probe, Reverse Mount, UNF, 1.2, 1.0m cable
1442 Probes	Probe	1442-PR-0830M0505N	NCPU, 8mm Probe, Reverse Mount, Metric, 30mm, 0.5m cable
1442 Probes	Probe	1442-PR-0830M0510N	NCPU, 8mm Probe, Reverse Mount, Metric, 30mm, 1.0m cable
1442 Probes	Probe	1442-PS-0503M0010A	NCPU, 5mm Probe, Std, Metric, 30mm, 1m armor cable
1442 Probes	Probe	1442-PS-0503M0010N	NCPU, 5mm Probe, Std, Metric, 30mm, 1m cable
1442 Probes	Probe	1442-PS-0505M0010A	NCPU, 5mm Probe, Std, Metric, 50mm, 1m armor cable
1442 Probes	Probe	1442-PS-0505M0010N	NCPU, 5mm Probe, Std, Metric, 50mm, 1m cable
1442 Probes	Probe	1442-PS-0507M0010A	NCPU, 5mm Probe, Std, Metric, 70mm, 1m armor cable
1442 Probes	Probe	1442-PS-0507M0010N	NCPU, 5mm Probe, Std, Metric, 70mm, 1m cable
1442 Probes	Probe	1442-PS-0509M0010A	NCPU, 5mm Probe, Std, Metric, 90mm, 1m armor cable
1442 Probes	Probe	1442-PS-0509M0010N	NCPU, 5mm Probe, Std, Metric, 90mm, 1m cable
1442 Probes	Probe	1442-PS-0512E0010A	NCPU, 5mm Probe, Std, UNF, 1.2, 1m armor cable
1442 Probes	Probe	1442-PS-0512E0010N	NCPU, 5mm Probe, Std, UNF, 1.2, 1m cable
1442 Probes	Probe	1442-PS-0512M0010A	NCPU, 5mm Probe, Std, Metric, 120mm, 1m armor cable
1442 Probes	Probe	1442-PS-0512M0010N	NCPU, 5mm Probe, Std, Metric, 120mm, 1m cable
1442 Probes	Probe	1442-PS-0515M0010A	NCPU, 5mm Probe, Std, Metric, 150mm, 1m armor cable
1442 Probes	Probe	1442-PS-0515M0010N	NCPU, 5mm Probe, Std, Metric, 150mm, 1m cable
1442 Probes	Probe	1442-PS-0516E0010A	NCPU, 5mm Probe, Std, UNF, 1.6, 1m armor cable
1442 Probes	Probe	1442-PS-0516E0010N	NCPU, 5mm Probe, Std, UNF, 1.6, 1m cable
1442 Probes	Probe	1442-PS-0520E0010A	NCPU, 5mm Probe, Std, UNF, 2.0, 1m armor cable
1442 Probes	Probe	1442-PS-0520E0010N	NCPU, 5mm Probe, Std, UNF, 2.0, 1m cable
1442 Probes	Probe	1442-PS-0530E0010A	NCPU, 5mm Probe, Std, UNF, 3.0, 1m armor cable
1442 Probes	Probe	1442-PS-0530E0010N	NCPU, 5mm Probe, Std, UNF, 3.0, 1m cable
1442 Probes	Probe	1442-PS-0540E0010A	NCPU, 5mm Probe, Std, UNF, 4.0, 1m armor cable
1442 Probes	Probe	1442-PS-0540E0010N	NCPU, 5mm Probe, Std, UNF, 4.0, 1m cable
1442 Probes	Probe	1442-PS-0550E0010A	NCPU, 5mm Probe, Std, UNF, 5.0, 1m armor cable
1442 Probes	Probe	1442-PS-0550E0010N	NCPU, 5mm Probe, Std, UNF, 5.0, 1m cable
1442 Probes	Probe	1442-PS-0560E0010A	NCPU, 5mm Probe, Std, UNF, 6.0, 1m armor cable
1442 Probes	Probe	1442-PS-0560E0010N	NCPU, 5mm Probe, Std, UNF, 6.0, 1m cable
1442 Probes	Probe	1442-PS-0803M0010A	NCPU, 8mm Probe, Std, Metric, 30mm, 1m armor cable
1442 Probes	Probe	1442-PS-0803M0010N	NCPU, 8mm Probe, Std, Metric, 30mm, 1m cable



分类	子项	订货号	描述
1442 Probes	Probe	1442-PS-0805M0010A	NCPU, 8mm Probe,Std, Metric, 50mm,1m armor cable
1442 Probes	Probe	1442-PS-0805M0010N	NCPU, 8mm Probe,Std, Metric, 50mm,1m cable
1442 Probes	Probe	1442-PS-0807M0010A	NCPU, 8mm Probe,Std, Metric, 70mm,1m armor cable
1442 Probes	Probe	1442-PS-0807M0010N	NCPU, 8mm Probe,Std, Metric, 70mm,1m cable
1442 Probes	Probe	1442-PS-0809M0010A	NCPU, 8mm Probe,Std, Metric, 90mm,1m armor cable
1442 Probes	Probe	1442-PS-0809M0010N	NCPU, 8mm Probe,Std, Metric, 90mm,1m cable
1442 Probes	Probe	1442-PS-0812E0010A	NCPU, 8mm Probe,Std, UNF, 1.2, 1m armor cable
1442 Probes	Probe	1442-PS-0812E0010N	NCPU, 8mm Probe,Std, UNF, 1.2, 1m cable
1442 Probes	Probe	1442-PS-0812M0010A	NCPU, 8mm Probe,Std, Metric, 120mm,1m armor cable
1442 Probes	Probe	1442-PS-0812M0010N	NCPU, 8mm Probe,Std, Metric, 120mm,1m cable
1442 Probes	Probe	1442-PS-0815M0010A	NCPU, 8mm Probe,Std, Metric, 150mm,1m armor cable
1442 Probes	Probe	1442-PS-0815M0010N	NCPU, 8mm Probe,Std, Metric, 150mm,1m cable
1442 Probes	Probe	1442-PS-0816E0010A	NCPU, 8mm Probe,Std, UNF, 1.6, 1m armor cable
1442 Probes	Probe	1442-PS-0816E0010N	NCPU, 8mm Probe,Std, UNF, 1.6, 1m cable
1442 Probes	Probe	1442-PS-0820E0010A	NCPU, 8mm Probe,Std, UNF, 2.0, 1m armor cable
1442 Probes	Probe	1442-PS-0820E0010N	NCPU, 8mm Probe,Std, UNF, 2.0, 1m cable
1442 Probes	Probe	1442-PS-0830E0010A	NCPU, 8mm Probe,Std, UNF, 3.0, 1m armor cable
1442 Probes	Probe	1442-PS-0830E0010N	NCPU, 8mm Probe,Std, UNF, 3.0, 1m cable
1442 Probes	Probe	1442-PS-0840E0010A	NCPU, 8mm Probe,Std, UNF, 4.0, 1m armor cable
1442 Probes	Probe	1442-PS-0840E0010N	NCPU, 8mm Probe,Std, UNF, 4.0, 1m cable
1442 Probes	Probe	1442-PS-0850E0010A	NCPU, 8mm Probe,Std, UNF, 5.0, 1m armor cable
1442 Probes	Probe	1442-PS-0850E0010N	NCPU, 8mm Probe,Std, UNF, 5.0, 1m cable
1442 Probes	Probe	1442-PS-0860E0010A	NCPU, 8mm Probe,Std, UNF, 6.0, 1m armor cable
1442 Probes	Probe	1442-PS-0860E0010N	NCPU, 8mm Probe,Std, UNF, 6.0, 1m cable
1442 Probes	Probe API	1442-PS-0803M0050A	NCPU, 8mm Probe,Std, Metric, 30mm, .5m armor cable
1442 Probes	Probe API	1442-PS-0803M0050N	NCPU, 8mm Probe,Std, Metric, 30mm, .5m cable
1442 Probes	Probe API	1442-PS-0805M0050A	NCPU, 8mm Probe,Std, Metric, 50mm, .5m armor cable
1442 Probes	Probe API	1442-PS-0805M0050N	NCPU, 8mm Probe,Std, Metric, 50mm, .5m cable
1442 Probes	Probe API	1442-PS-0807M0050A	NCPU, 8mm Probe,Std, Metric, 70mm, .5m armor cable
1442 Probes	Probe API	1442-PS-0807M0050N	NCPU, 8mm Probe,Std, Metric, 70mm, .5m cable
1442 Probes	Probe API	1442-PS-0809M0050A	NCPU, 8mm Probe,Std, Metric, 90mm, .5m armor cable
1442 Probes	Probe API	1442-PS-0809M0050N	NCPU, 8mm Probe,Std, Metric, 90mm, .5m cable
1442 Probes	Probe API	1442-PS-0812E0050A	NCPU, 8mm Probe,Std, UNF, 1.2, .5m armor cable
1442 Probes	Probe API	1442-PS-0812E0050N	NCPU, 8mm Probe,Std, UNF, 1.2, .5m cable
1442 Probes	Probe API	1442-PS-0812M0050A	NCPU, 8mm Probe,Std, Metric, 120mm, .5m armor cable
1442 Probes	Probe API	1442-PS-0812M0050N	NCPU, 8mm Probe,Std, Metric, 120mm, .5m cable
1442 Probes	Probe API	1442-PS-0815M0050A	NCPU, 8mm Probe,Std, Metric, 150mm, .5m armor cable
1442 Probes	Probe API	1442-PS-0815M0050N	NCPU, 8mm Probe,Std, Metric, 150mm, .5m cable
1442 Probes	Probe API	1442-PS-0816E0050A	NCPU, 8mm Probe,Std, UNF, 1.6, .5m armor cable
1442 Probes	Probe API	1442-PS-0816E0050N	NCPU, 8mm Probe,Std, UNF, 1.6, .5m cable

# 产品选型总览(续)

分类	子项	订货号	描述
1442 Probes	Probe API	1442-PS-0820E0050A	NCPU, 8mm Probe, Std, UNF, 2.0, .5m armor cable
1442 Probes	Probe API	1442-PS-0820E0050N	NCPU, 8mm Probe, Std, UNF, 2.0, .5m cable
1442 Probes	Probe API	1442-PS-0830E0050A	NCPU, 8mm Probe, Std, UNF, 3.0, .5m armor cable
1442 Probes	Probe API	1442-PS-0830E0050N	NCPU, 8mm Probe, Std, UNF, 3.0, .5m cable
1442 Probes	Probe API	1442-PS-0840E0050A	NCPU, 8mm Probe, Std, UNF, 4.0, .5m armor cable
1442 Probes	Probe API	1442-PS-0840E0050N	NCPU, 8mm Probe, Std, UNF, 4.0, .5m cable
1442 Probes	Probe API	1442-PS-0850E0050A	NCPU, 8mm Probe, Std, UNF, 5.0, .5m armor cable
1442 Probes	Probe API	1442-PS-0850E0050N	NCPU, 8mm Probe, Std, UNF, 5.0, .5m cable
1442 Probes	Probe API	1442-PS-0860E0050A	NCPU, 8mm Probe, Std, UNF, 6.0, .5m armor cable
1442 Probes	Probe API	1442-PS-0860E0050N	NCPU, 8mm Probe, Std, UNF, 6.0, .5m cable
1442 Probes	Probe Driver	1442-DR-5850	NCPU, Driver, 5&8mm, 5m system
1442 Probes	Probe Driver	1442-DR-5890	NCPU, Driver, 5&8mm, 9m system
2100 Probes	Driver API	EK-2198-5-001	(API) 8mm/5.0m Prb Dvr
2100 Probes	Driver API	EK-2198-9-001	(API) 8mm/9.0m Prb Dvr
2100 Probes	Extension Cable	EK-2170-0-40	5/8MM 4.0METER EXTENSION CABLE
2100 Probes	Extension Cable	EK-2170-0-45	5/8MM 4.5METER EXTENSION CABLE
2100 Probes	Extension Cable	EK-2170-0-80	5/8MM 8.0METER EXTENSION CABLE
2100 Probes	Extension Cable	EK-2170-0-85	5/8MM 8.5METER EXTENSION CABLE
2100 Probes	Extension Cable	EK-2170-1-40	5/8MM 4.0METER EXTENSION CABLE W/FLEXIBLE CONDUIT
2100 Probes	Extension Cable	EK-2170-1-45	5/8MM 4.5 METER EXTENSION CABLE W/FLEXIBLE CONDUIT
2100 Probes	Extension Cable	EK-2170-1-80	5/8MM 8.0METER EXTENSION CABLE W/FLEXIBLE CONDUIT
2100 Probes	Extension Cable	EK-2171-0-40	11MM 4.0 METER EXTENSION CABLE
2100 Probes	Extension Cable	EK-2171-0-80	11MM 8.0 METER EXTENSION CABLE
2100 Probes	Extension Cable	EK-2171-1-40	11MM 4.0 METER EXTENSION CABLE W/FLEXIBLE CONDUIT
2100 Probes	Extension Cable	EK-2171-1-80	11MM 8.0 METER EXTENSION CABLE W/FLEXIBLE CONDUIT
2100 Probes	Extension Cable	EK-2172-1-40	18MM 4.0 METER EXTENSION CABLE W/FLEXIBLE CONDUIT
2100 Probes	Extension Cable	EK-2172-1-80	18MM 8.0 METER EXTENSION CABLE W/FLEXIBLE CONDUIT
2100 Probes	Extension Cable	EK-2173-1-40	25.4MM 4.0 M EXTENSION CABLE W/FLEXIBLE CONDUIT
2100 Probes	Extension Cable	EK-2173-1-80	25.4MM 8.0 M EXTENSION CABLE W/FLEXIBLE CONDUIT
2100 Probes	Extension Cable	EK-2174-1-40	50MM 4.0 METER EXTENSION CABLE W/FLEXIBLE CONDUIT
2100 Probes	Extension Cable	EK-2174-1-80	50MM 8.0 METER EXTENSION CABLE W/FLEXIBLE CONDUIT
2100 Probes	Extension Cable API	EK-2190-0-40	(API) 8MM 4.0M EXTENSION
2100 Probes	Extension Cable API	EK-2190-0-80	(API) 8MM 8.0M EXTENSION
2100 Probes	Extension Cable API	EK-2190-1-80	(API) 8MM 8.0M EXTENSION
2100 Probes	Probe	EK-2101-120-03-1-1	5MM DIA NCPU W/1.0 M CBL 120MM BODY 1/4/28
2100 Probes	Probe	EK-2101-150-03-1-1	5MM DIA NCPU W/1.0 M CBL 150MM BODY 1/4/28
2100 Probes	Probe	EK-2101-30-03-1-10	5MM DIA NCPU W/1.0 M CBL 30MM BODY 1/4/28
2100 Probes	Probe	EK-2101-50-03-1-10	5MM DIA NCPU W/1.0 M CBL 50MM BODY 1/4/28
2100 Probes	Probe	EK-2101-70-03-1-10	5MM DIA NCPU W/1.0 M CBL 70MM BODY 1/4/28
2100 Probes	Probe	EK-2101-90-03-1-10	5MM DIA NCPU W/1.0 M CBL 90MM BODY 1/4/28



分类	子项	订货号	描述
2100 Probes	Probe	EK-2102-120-03-1-1	5MM DIA NCPU W/1.0 M ARMOR CBL 120MM BODY 1/4/28
2100 Probes	Probe	EK-2102-150-03-1-1	5MM DIA NCPU W/1.0 M ARMOR CBL 150MM BODY 1/4/28
2100 Probes	Probe	EK-2102-30-03-1-10	5MM DIA NCPU W/1.0 M ARMOR CBL 30MM BODY 1/4/28
2100 Probes	Probe	EK-2102-50-03-1-10	5MM DIA NCPU W/1.0 M ARMOR CBL 50MM BODY 1/4/28
2100 Probes	Probe	EK-2102-70-03-1-10	5MM DIA NCPU W/1.0 M ARMOR CBL 70MM BODY 1/4/28
2100 Probes	Probe	EK-2102-90-03-1-10	5MM DIA NCPU W/1.0 M ARMOR CBL 90MM BODY 1/4/28
2100 Probes	Probe	EK-2103-120-03-1-1	5MM DIA NCPU W/1.0 M CBL 120MM BODY M8X1
2100 Probes	Probe	EK-2103-150-03-1-1	5MM DIA NCPU W/1.0 M CBL 150MM BODY M8X1
2100 Probes	Probe	EK-2103-30-03-1-10	5MM DIA NCPU W/1.0 M CBL 30MM BODY M8X1
2100 Probes	Probe	EK-2103-50-03-1-10	5MM DIA NCPU W/1.0 M CBL 50MM BODY M8X1
2100 Probes	Probe	EK-2103-70-03-1-10	5MM DIA NCPU W/1.0 M CBL 70MM BODY M8X1
2100 Probes	Probe	EK-2103-90-03-1-10	5MM DIA NCPU W/1.0 M CBL 90MM BODY M8X1
2100 Probes	Probe	EK-2104-120-03-1-1	5MM DIA NCPU W/1.0 M ARMOR CBL 120MM BODY M8X1
2100 Probes	Probe	EK-2104-150-03-1-1	5MM DIA NCPU W/1.0 M ARMOR CBL 150MM BODY M8X1
2100 Probes	Probe	EK-2104-30-03-1-10	5MM DIA NCPU W/1.0 M ARMOR CBL 30MM BODY M8X1
2100 Probes	Probe	EK-2104-50-03-1-10	5MM DIA NCPU W/1.0 M ARMOR CBL 50MM BODY M8X1
2100 Probes	Probe	EK-2104-70-03-1-10	5MM DIA NCPU W/1.0 M ARMOR CBL 70MM BODY M8X1
2100 Probes	Probe	EK-2104-90-03-1-10	5MM DIA NCPU W/1.0 M ARMOR CBL 90MM BODY M8X1
2100 Probes	Probe	EK-2105-120-00-1-1	8MM DIA NCPU W/1.0 M CBL 120MM BODY 3/8/24
2100 Probes	Probe	EK-2105-150-00-1-1	8MM DIA NCPU W/1.0 M CBL 150MM BODY 3/8/24
2100 Probes	Probe	EK-2105-30-00-1-10	8MM DIA NCPU W/1.0 M CBL 30MM BODY 3/8/24
2100 Probes	Probe	EK-2105-50-00-1-10	8MM DIA NCPU W/1.0 M CBL 50MM BODY 3/8/24
2100 Probes	Probe	EK-2105-70-00-1-10	8MM DIA NCPU W/1.0 M CBL 70MM BODY 3/8/24
2100 Probes	Probe	EK-2105-90-00-1-10	8MM DIA NCPU W/1.0 M CBL 90MM BODY 3/8/24
2100 Probes	Probe	EK-2106-120-00-1-1	8MM DIA NCPU W/1.0 M ARMOR CBL 120MM BODY 3/8/24
2100 Probes	Probe	EK-2106-150-00-1-1	8MM DIA NCPU W/1.0 M ARMOR CBL 150MM BODY 3/8/24
2100 Probes	Probe	EK-2106-30-00-1-10	8MM DIA NCPU W/1.0 M ARMOR CBL 30MM BODY 3/8/24
2100 Probes	Probe	EK-2106-50-00-1-10	8MM DIA NCPU W/1.0 M ARMOR CBL 50MM BODY 3/8/24
2100 Probes	Probe	EK-2106-70-00-1-10	8MM DIA NCPU W/1.0 M ARMOR CBL 70MM BODY 3/8/24
2100 Probes	Probe	EK-2106-90-00-1-10	8MM DIA NCPU W/1.0 M ARMOR CBL 90MM BODY 3/8/24
2100 Probes	Probe	EK-2107-120-00-1-1	8MM DIA NCPU W/1.0 M CBL 120MM BODY M10X1
2100 Probes	Probe	EK-2107-150-00-1-1	8MM DIA NCPU W/1.0 M CBL 150MM BODY M10X1
2100 Probes	Probe	EK-2107-30-00-1-10	8MM DIA NCPU W/1.0 M CBL 30MM BODY M10X1
2100 Probes	Probe	EK-2107-50-00-1-10	8MM DIA NCPU W/1.0 M CBL 50MM BODY M10X1
2100 Probes	Probe	EK-2107-70-00-1-10	8MM DIA NCPU W/1.0 M CBL 70MM BODY M10X1
2100 Probes	Probe	EK-2107-90-00-1-10	8MM DIA NCPU W/1.0 M CBL 90MM BODY M10X1
2100 Probes	Probe	EK-2108-120-00-1-1	8MM DIA NCPU W/1.0 M ARMOR CBL 120MM BODY M10X1
2100 Probes	Probe	EK-2108-150-00-1-1	8MM DIA NCPU W/1.0 M ARMOR CBL 150MM BODY M10X1
2100 Probes	Probe	EK-2108-30-00-1-10	8MM DIA NCPU W/1.0 M ARMOR CBL 30MM BODY M10X1
2100 Probes	Probe	EK-2108-50-00-1-10	8MM DIA NCPU W/1.0 M ARMOR CBL 50MM BODY M10X1

# 产品选型总览(续)

分类	子项	订货号	描述
2100 Probes	Probe	EK-2108-70-00-1-10	8MM DIA NCPU W/1.0 M ARMOR CBL 70MM BODY M10X1
2100 Probes	Probe	EK-2108-90-00-1-10	8MM DIA NCPU W/1.0 M ARMOR CBL 90MM BODY M10X1
2100 Probes	Probe	EK-2109-30-05-1-05	8MM DIA NCPU W/0.5 M CBL REV MT 30MM BODY 3/8/24
2100 Probes	Probe	EK-2109-30-05-1-10	8MM DIA NCPU W/1.0 M CBL REV MT 30MM BODY 3/8/24
2100 Probes	Probe	EK-2110-30-05-1-05	8MM DIA NCPU W/0.5M CBL, REV MT, 30MM BODY, M10X1
2100 Probes	Probe	EK-2110-30-05-1-10	8MM DIA NCPU W/1.0M CBL, REV MT, 30MM BODY, M10X1
2100 Probes	Probe	EK-2111-40-00-1-10	11MM DIA NCPU W/1.0 M CBL 40MM BODY 1/2/20
2100 Probes	Probe	EK-2112-40-00-1-10	11MM DIA NCPU W/1.0 M ARMOR CBL 40MM BODY 1/2/20
2100 Probes	Probe	EK-2113-40-00-1-10	11MM DIA NCPU W/1.0 M CBL 40MM BODY M14X1.5
2100 Probes	Probe	EK-2114-40-00-1-10	11MM DIA NCPU W/1.0 M ARMOR CBL 40MM BODY M14X1.5
2100 Probes	Probe	EK-2118-50-00-1-10	18MM DIA NCPU W/1.0 M ARMOR CBL 50MM BODY 7/8/14
2100 Probes	Probe	EK-2119-50-00-1-10	18MM DIA NCPU W/1.0 M ARMOR CBL 50MM BODY M20X15
2100 Probes	Probe	EK-2125-50-00-1-10	25.4MM DIA NCPU W/1.0 M ARM CBL 50 MM BDY 1/1/4X12
2100 Probes	Probe	EK-2126-50-00-1-10	25.4MM DIA NCPU W/1.0 M ARM CBL 50 MM BODY M30X1.5
2100 Probes	Probe	EK-2127-76-00-1-10	25.4MM DIA NCPU W/1.0 M ARMOR CBL 76 MM BODY
2100 Probes	Probe	EK-2150-50-00-1-10	50MM DIA NCPU W/1.0 M ARMOR CBL 50MM BODY 1/12
2100 Probes	Probe	EK-2151-50-00-1-10	50MM DIA NCPU W/1.0 M ARMOR CBL 50MM BODY M24X1.5
2100 Probes	Probe Accessories	EK-48300	2100 CONNECTOR SEALING KIT
2100 Probes	Probe API	EK-2195-40-00-1-10	(API) 8MM DIA NCPU W/1.0
2100 Probes	Probe API	EK-2196-40-00-1-10	(API) 8MM DIA NCPU W/1.0
2100 Probes	Probe Driver	EK-2108-5-001	5/8MM / 5.0M PROBE DRIVER
2100 Probes	Probe Driver	EK-2108-9-001	5/8MM / 9.0M PROBE DRIVER
2100 Probes	Probe Driver	EK-2111-5-001	11MM / 5.0M PROBE DRIVER
2100 Probes	Probe Driver	EK-2111-9-001	11MM / 9.0M PROBE DRIVER
2100 Probes	Probe Driver	EK-2118-5-001	18MM / 5.0M PROBE DRIVER
2100 Probes	Probe Driver	EK-2118-9-001	18MM / 9.0M PROBE DRIVER
2100 Probes	Probe Driver	EK-2125-5-001	25MM / 5.0M PROBE DRIVER
2100 Probes	Probe Driver	EK-2125-9-001	25MM / 9.0M PROBE DRIVER
2100 Probes	Probe Driver	EK-2150-5-001	50MM / 5.0M PROBE DRIVER
2100 Probes	Probe Driver	EK-2150-9-001	50MM / 9.0M PROBE DRIVER
Cable	Portable	EK-45131	CABLE, FISHER TO BNC
Cable	Portable	EK-46669	ASM, CABLE 9700A TO BNC
Connector	Connector	EK-44144	CONNECTOR MS TO CONT ALM
Enwatch	Enwatch	EK-44750C	ENWATCH 16CH CE/APPROVED
Enwatch	Enwatch	EK-44750C-RK24V	ENWATCH 24V REPAIR KIT
Enwatch	Enwatch	EK-44826	ENWATCH NCPU SIGNAL CONDITIONING ADAPTER
Last Time Buy	XM Subcomponent	EK-44439	SC/SM/MOD CS53L32A (LTB)
Last Time Buy	XM Subcomponent	EK-45463	IC, MICROPROCESSOR, ARM THUMB
Portable	Datapac	EK-37173	DATAPAC NI-CAD BATTERY PACK (PAIR)
Portable	Datapac	EK-45277	DATAPAC POWER SUPPLY / INT & EXT CHARGER KIT

分类	子项	订货号	描述
Portable	Datapac	EK-48372	DATAPAC BATTERY CHARGER
Portable	Enpac 2500	1441-PEN25-2C	ENPAC 2500 DATA COLLECTOR
Portable	Enpac 2500	1441-PEN25-ACC-AL	ACCELERMOETER LOOP W/BELT CLIP FOR ENPAC INST
Portable	Enpac 2500	1441-PEN25-ACC-RC	ENPAC 2500 RS232 PORT COVER (10PK)
Portable	Enpac 2500	1441-PEN25-BAT	ENPAC 2500 SPARE BATTERY
Portable	Enpac 2500	1441-PEN25-BC	BELT CLIP
Portable	Enpac 2500	1441-PEN25-CASE-S	SERVICE CASE
Portable	Enpac 2500	1441-PEN25-CASE-T	ENPAC 2500 TRANSIT CASE
Portable	Enpac 2500	1441-PEN25-CD	ENPAC 2500 OPERATING SYSTEM & INFO CD
Portable	Enpac 2500	1441-PEN25-COMS-RS	ENPAC COMMUNICATION CABLE RS232
Portable	Enpac 2500	1441-PEN25-COMS-US	ENPAC 2500 COMMUNICATION CABLE USB POWER SPLITTER
Portable	Enpac 2500	1441-PEN25-HS	HAND STRAP
Portable	Enpac 2500	1441-PEN25-ISC	INSTRUMENT SOFT COVER
Portable	Enpac 2500	1441-PEN25-KIT-BAL	2/PLANE BALANCING KIT W/HARDWARE / ENPAC 2500
Portable	Enpac 2500	1441-PEN25-LB	LEATHER BELT
Portable	Enpac 2500	1441-PEN25-MOD-2CH	2/CHANNEL UPGRADE / ENPAC 2500
Portable	Enpac 2500	1441-PEN25-MOD-BAL	2/PLANE BALANCING UPGRADE / ENPAC 2500
Portable	Enpac 2500	1441-PEN25-MOD-BMP	ENPAC 2500 BUMP TEST MODULE
Portable	Enpac 2500	1441-PEN25-MOD-FRF	ENPAC 2500 FRF MODULE
Portable	Enpac 2500	1441-PEN25-MOD-REC	TIME RECORDER MODULE FOR ENPAC 2500
Portable	Enpac 2500	1441-PEN25-MOD-RUCD	ENPAC 2500 RU/CD MODULE
Portable	Enpac 2500	1441-PEN25-NA	ENPAC 2500 W/O ACCESSORIES
Portable	Enpac 2500	1441-PEN25-NS	NECK STRAP (LEATHER)
Portable	Enpac 2500	1441-PEN25-PA	ENPAC 2500 POWER ADAPTER
Portable	Enpac 2500	1441-PEN25-PSC-AUS	POWER SUPPLY CABLE FOR AUSTRALIA MAINS
Portable	Enpac 2500	1441-PEN25-PSC-EUR	POWER SUPPLY CABLE FOR EUROPE MAINS
Portable	Enpac 2500	1441-PEN25-PSC-SAI	POWER SUPPLY CABLE FOR S. AFRICA/INDIA
Portable	Enpac 2500	1441-PEN25-PSC-UK	POWER SUPPLY CABLE FOR UK MAINS
Portable	Enpac 2500	1441-PEN25-PSC-US	POWER SUPPLY CABLE FOR US
Portable	Enpac 2500	1441-PEN25-RBS	ENPAC 2500 RUBBER BUMP SLEEVE
Portable	Enpac 2500	1441-PEN25-SCH	SOFT CASE HOLSTER
Portable	Enpac 2500	1441-PEN25-Z2	ENPAC 2500 ATEX ZONE 2 INSTRUMENT
Portable	Enpac 2500	1441-PEN25-Z2-100	100 MV/G ZONE II ACCEL KIT
Portable	Enpac 2500	1441-PEN25-Z2-50	50 MV/G ZONE II ACCEL KIT
Portable	Enpac 2500	EK-45056	ENPAC POWER SUPPLY
Portable	Enpac 2500	EK-46252	LEMO TO BNC, STRAIGHT CBL, 4'
Portable	EnpacEX	EK-00383	ENPAC EX DATA COLLECTOR W/STANDARD ACCESSORIES
Portable	EnpacEX	EK-48622	ENPAC EX 50MV/G ACCEL KIT
Portable	EnpacEX	EK-48624	INSTRUMENT BATTERY ENPACEX
Portable	EnpacEX	EK-48626	ENPAC EX ACCEL CABLE FISCHER TO 2PIN/1M COIL

# 产品选型总览(续)

分类	子项	订货号	描述
Portable	EnpacEX	EK-48632	POWER ADAPTER/BATTERY CHGR ENPACEX
Portable	EnpacEX	EK-48633-1.11	ENPACEX CD V1.11
Portable	EnpacEX	EK-48634	ACCEL CABLE FISCHER 102 TYPE
Portable	EnpacEX	EK-48635	ENPAC EX 100MV/G ACCEL KIT
Portable	EnpacEX	EK-48636	ENPAC EX TRIGGER CABLE TYPE 102 CONNECTOR/1M COIL
Portable	ViSTeC	EK-00341	VISTEC OVERALL METER W/ STD ACCESSORIES
Portable	ViSTeC	EK-45887	VISTEC INSTRUMENT
Portable	ViSTeC	EK-45888	VISTEC USER'S GUIDE
Portable	ViSTeC	EK-45889	CABLE, 6' COILED, TRANSDUCER
Portable	ViSTeC	EK-45892	CABLE, TACHO INTERFACE, VISTEC 6FT COILED
Portable	ViSTeC	EK-45895	CASE, PLASTIC CARRY VISTEC
Portable	ViSTeC	EK-46119	CARRY CASE, HOLSTER, VISTEC
Portable Sensor Cable	Adapter	EK-47021	ASM, ADAPTER LEMO TO BNC JACK
Portable Sensor Cable	Cable for 9700A High Frequency Accel	EK-35579	10' Cable 10-32 Coaxial to BNC
Portable Sensor Cable	Cables for 2/PIN MS Style Sensor Connectors	EK-36960-C-006	CABLE, LEMO/MS3106 2 SOCKET, 6FT COILED
Portable Sensor Cable	Cables for 2/PIN MS Style Sensor Connectors	EK-36960-S-005	CABLE, LEMO/MS3106 2 SOCKET, 5FT STRAIGHT, BLK RUB
Portable Sensor Cable	Cables for 2/PIN MS Style Sensor Connectors	EK-36960-S-025	CABLE, LEMO/MS3106 2 SOCKET, 25FT STRAIGHT, BLK RUB
Portable Sensor Cable	Cables for 2/PIN MS Style Sensor Connectors	EK-36960-S-050	CABLE, LEMO/MS3106 2 SOCKET, 50FT STRAIGHT, BLK RUB
Probe Driver Enclosure	Probe Driver Enclosure	EK-47026	2100 PROBE DRIVER ENCLOSURE, 4/POSITION, NEMA 4
Probe Driver Enclosure	Probe Driver Enclosure	EK-47027	2100 PROBE DRIVER ENCLOSURE, 2/POSITION, NEMA 4
Probe Driver Enclosure	Probe Driver Enclosure	EK-47028	2100 PROBE DRIVER ENCLOSURE, 6/POSITION, NEMA 4
Sensor Cable	Bulk Cable	EK-44149	CABLE BULK 500'/RL 2C/SH/YELTF
Sensor Cable	Cost Effective Cables for 2/PIN Sensors	EK-44134	16FT ACCEL CBL LOW COST MIL SPEC 2WIRE SHIELDED
Sensor Cable	Cost Effective Cables for 2/PIN Sensors	EK-44135	32FT ACCEL CBL LOW COST MIL SPEC 2WIRE SHIELDED
Sensor Cable	Cost Effective Cables for 2/PIN Sensors	EK-44136	64FT ACCEL CBL LOW COST MIL SPEC 2WIRE SHIELDED
Sensor Cable	Cost Effective Cables for 2/PIN Sensors	EK-44137	112FT ACCEL CBL LOW COST MIL SPEC 2WIRE SHIELDED
Sensor Cable	Specialty Cable	EK-47774	Cable ASM 16 FT 3 Socket MS3106 to Blunt Cut Teflon
Sensor Cable	Splash Proof Cables for 2/PIN Sensors	EK-46800I	16' ACCEL CABLE SPLSHPRF MIL SPEC CONN;2/WIRE SHLD
Sensor Cable	Splash Proof Cables for 2/PIN Sensors	EK-46801I	32' ACCEL CABLE SPLSHPRF MIL SPEC CONN;2/WIRE SHLD
Sensor Cable	Splash Proof Cables for 2/PIN Sensors	EK-46802I	64' ACCEL CABLE SPLSHPRF MIL SPEC CONN;2/WIRE SHLD
Sensor Cable	Splash Proof Cables for 2/PIN Sensors	EK-46806I	112' ACCEL CBL SPLSHPRF MIL SPEC CONN;2/WIRE SHLD
Sensor Cable	Splash Proof Cables for 3/PIN Sensors	EK-46803I	16' ACCEL CABLE SPLSHPRF MIL SPEC CONN;3/WIRE SHLD
Sensor Cable	Splash Proof Cables for 3/PIN Sensors	EK-46805I	64' ACCEL CABLE SPLSHPRF MIL SPEC CONN;3/WIRE SHLD
Sensor Kit	Sensor Kit	EK-45148	KIT TRANSDUCER MODEL 9000A
Sensor Mount	Magnet	EK-41529	MAGNET 1.5 IN DIA CURVED 55 LB PULL 1/4 X 28
Sensor Mount	Magnet	EK-41717	MAGNET 1 IN DIA CURVED 35LB PULL 1/4 X 28
Sensor Mount	Magnet	EK-42118	MAGNET 3/4 IN DIA CURVED 14LB PULL 1/4 X 28
Sensor Mount	Magnet	EK-42119	MAGNET 2 IN DIA CURVED 80LB PULL 1/4 X 28
Sensor Mount	Magnet	EK-42120	MAGNET 3/4 IN DIA FLAT 15LB PULL 1/4 / 28
Sensor Mount	Magnet	EK-46670	MAGNET MOUNTING BASE 5-40



分类	子项	订货号	描述
Sensor Mount	Permanent	EK-42053	SPOTFACE TOOL SENSOR MOUNTING 1.25IN DIA 1/4/28
Sensor Mount	Permanent	EK-44151	STUD MOUNTING 10/32/10/32
Sensor Mount	Permanent	EK-44152	STUD MOUNTING 10/32 TO 1/4/28
Sensor Mount	Permanent	EK-44153	STUD MOUNTING 1/4/28 TO 1/4/28
Sensor Mount	Permanent	EK-44154	STUD MOUNTING 1/4/28 TO M8
Sensor Mount	Permanent	EK-44155	STUD MOUNTING 1/4/28 TO M6
Sensor Mount	Permanent	EK-44156	BASE MOUNTING W/STUD 1/4/28 FOR EPOXY
Sensor Mount	Permanent	EK-44164	MOUNTING BASE FOR EPOXY 1/4/28 THRU HOLE/NOTCH
Sensor Mount	Permanent	EK-44801	EPOXY,2/PAD MOUNTING
Sensor Mount	Probe Extension	EK-01103	STRAIGHT PROBE 9 INCH (1/4/28 THREAD)
Sensor Mount	Probe Extension	EK-41530	PROBE TIP 4in SSSL 1/4-28
Sensors	4/20mA	EK-48958	9842V 4/20MA OUTPUT: VELOCITY TOP EXIT
Sensors	General Purpose	EK-43781I	9000A GEN PURPOSE ACCEL TOP EXIT 100MV/G
Sensors	General Purpose	EK-43782I	9000B GEN PURPOSE ACCEL 10FT INT CBL 100MV/G
Sensors	General Purpose	EK-43784I	9100 GEN PURPOSE ACCEL HIGH ACC TOP EXIT 100MV/G
Sensors	General Purpose	EK-43792I	9300 LOW COST ACCEL TOP EXIT 100MV/G
Sensors	General Purpose	EK-45890I	9010 GENERAL PURPOSE ACCEL 50MV/G
Sensors	General Purpose	EK-46255I	9008 GENERAL PURPOSE ACCEL
Sensors	General Purpose	EK-47086I	9200 GEN ACCEL LOW PROFILE
Sensors	General Purpose	EK-47090I	9400 LOW COST ACCEL
Sensors	High Frequency	EK-43799I	9700A HIGH FREQUENCY ACCEL
Sensors	High Temperature	EK-43805I	9100T HI TEMP ACCEL 150C TOP EXIT 100MV/G
Sensors	High Temperature	EK-43807I	9150HT HI TEMP ACCEL 260
Sensors	High Temperature	EK-46496	9150HTA HI TEM ACCEL W/AR
Sensors	Intrinsically Safe	EK-43786I	9100CSA GEN PURP ACCEL CSA CERT TOP EXIT 100MV/G
Sensors	Intrinsically Safe	EK-43787	9100EX GEN PUR ACCEL ATEX CERT TOP EXIT 100MV/G
Sensors	Intrinsically Safe	EK-43790I	9200CSA GEN ACCEL CSA CERT LOW PROFILE 100MV/G
Sensors	Intrinsically Safe	EK-43791	9200EX GEN ACCEL ATEX CERT LOW PROFILE 100MV/G
Sensors	Intrinsically Safe	EK-48623	ENPACEX 50MV/G SENSOR ONLY
Sensors	Intrinsically Safe 4/20mA	EK-48964	9842VCRT 4/20MA VEL SENSOR TOP EXIT
Sensors	Low Frequency	EK-43794I	9100L LOW FREQ ACCEL TOP EXIT 500MV/G
Sensors	Low Frequency	EK-43795I	9200L LOW FREQ ACCEL LOW PROFILE 500MV/G
Sensors	Low Frequency	EK-43797I	9500HLF LOW FREQ ACCEL Lbv TOP EXIT 1000MV/G
Sensors	Speciality	EK-43809I	9200VO VEL OUTPUT ACCEL LOW PROF 100MV/G
Sensors	Speciality	EK-43811I	9200AT ACC AND TEMP SENSOR LOW 100MV/G 10MV/K
Sensors	Speciality	EK-43808I	9100VO VEL OUTPUT ACCEL TOP EXIT 100MV/G
Sensors	Specialty TSI	EK-15383	LVDT 0-2 Inch Range
Sensors	Specialty TSI	EK-15629	Cam (Valve) position detector rotary potentiometer 1400 Ohm
Sensors	Specialty TSI	EK-48484	DIFF EXP SYS 250MI 5 MTR
Sensors	Specialty TSI	EK-48486	Differential Expansion Calibrated System Kit 500 mils

# 产品选型总览(续)

分类	子项	订货号	描述
Speed	Entach	EK-44792	ENTACH CONTACT ADAPTOR
Speed	Entach	EK-44793	ENTACH INTERCONNECT CABLE BNC
Speed	Entach	EK-44794	ENTACH MINI TRIPOD
Speed	Entach	EK-44796	ENTACH HARD CASE
Speed	Entach	EK-44797	ENTACH OPERATING INSTRUCTIONS
Speed	Entach	EK-44799	ENTACH DIGITAL LASER TACHOMETER KIT
Speed	Entach	EK-44810	ENTACH INTERCONNECT CABLE, AMPH
Speed	Hall Effect Sensor	EK-44395	HALL EFFECT SPEED SENSOR, MAGNETIC, ZERO VELOCITY
Speed	Hall Effect Sensor	EK-44396	CONNECTOR CABLE, HALL EFFECT SPEED SENSOR
Speed	Reflective Tape	EK-21200	TAPE REFLECTIVE HIGH GAIN 1/4
Speed	Tacho Signal Conditioner	EK-00331	TACHO SIGNAL CONDITIONING UNIT
XM	Base	1440-TB-A	XM DYNAMIC MODULES TERMINAL BASE
XM	Base	1440-TB-B	XM POSITION MODULE TERMINAL BASE
XM	Base	1440-TB-C	XM MASTER RELAY MODULE TERMINAL BASE
XM	Base	1440-TB-D	XM EXPANSION RELAY MODULE TERMINAL BASE
XM	Base	1440-TB-E	XM TEMP & PROCESS MODULES TERMINAL BASE
XM	Base	1440-TB-G	TERMINAL BASE G FOR XM/442
XM	Base	1440-TB-H	XM/947 TERMINAL BASE FOR XM/160,161,162 MODULES
XM	Base	1440-TBS-J	Spring Clamp Terminal Base for XM-DYN Module
XM	Communication Cable	1440-SCDB9FXM2	XM SERIAL CABLE
XM	Communication Module	1440-ACNR	ControlNet Adapter for XM-DYN
XM	Configured Solution	1440-PK02-05M0	XM/720 MACHINE MONITOR/XM/120 STD VIBRATION MEAS
XM	Configured Solution	1440-PK02-05M1	XM/720 MACHINE MONITOR/XM/121 LOW FREQ VIB MEAS
XM	Configured Solution	1440-PK02-05M2	XM/720 MACHINE MONITOR/XM/122 GSE VIB MEAS
XM	Module	1440-DYN02-01RJ	XM DYNAMIC MODULE - XM-DYN
XM	Module	1440-REX00-04RD	XM/441 4/OUTPUT EXPANSION RELAY MODULE
XM	Module	1440-REX03-04RG	XM/442 VOTED EODS RELAY MODULE
XM	Module	1440-RMA00-04RC	XM/440 4/OUTPUT MASTER RELAY MODULE
XM	Module	1440-SPD02-01RB	XM/220 DUAL CHANNEL SPEED MONITOR
XM	Module	1440-TPR06-00RE	XM/360 6/CHANNEL PROCESS MODULE
XM	Module	1440-TPS02-01RB	XM/320 2/CHANNEL POSITION MODULE
XM	Module	1440-TTC06-00RE	XM/362 6/CHANNEL ISOLATED TEMP MODULE
XM	Module	1440-TUN06-00RE	XM/361 6/CHANNEL UNIVERSAL TEMP MODULE
XM	Module	1440-VAD02-01RA	XM/123 2/CHANNEL AERODERIVATIVE
XM	Module	1440-VDRP06-00RH	XM/162 OVERALL VIB MODULE W/24V PROX PROBE PWR
XM	Module	1440-VDRS06-00RH	XM/160 OVERALL VIBRATION MODULE
XM	Module	1440-VDRS06-06RH	XM/161 OVERALL VIBRATION MODULE W/4/20MA OUTPUTS
XM	Module	1440-VLF02-01RA	XM/121 2/CHANNEL LOW FREQ DYNAMIC MODULE
XM	Module	1440-VSE02-01RA	XM/122 2/CHANNEL GSE VIBRATION MODULE
XM	Module	1440-VST02-01RA	XM/120 2/CHANNEL STANDARD DYNAMIC MODULE
XM	Fuse Kit	1440-5AFUSEKIT	DIN RAIL MOUNTED 5 AMP CURRENT LIMITING FUSE & HOLDER KIT



## 产品支持信息

状态监测网址	<a href="http://www.rockwellautomation.com/solutions/conditionmonitoring/">http://www.rockwellautomation.com/solutions/conditionmonitoring/</a>
样本和手册	<a href="http://literature.rockwellautomation.com/idc/groups/public/documents/webassets/browse_category.hcst">http://literature.rockwellautomation.com/idc/groups/public/documents/webassets/browse_category.hcst</a>
固件更新	<a href="http://www.rockwellautomation.com/solutions/conditionmonitoring/">http://www.rockwellautomation.com/solutions/conditionmonitoring/</a>
产品证书	<a href="http://www.rockwellautomation.com/products/certification/index.html">http://www.rockwellautomation.com/products/certification/index.html</a>
Dynamix Accelerator	<a href="http://www.rockwellautomation.com/solutions/integratedarchitecture/resources5.html">http://www.rockwellautomation.com/solutions/integratedarchitecture/resources5.html</a>
Add-On-Profile	<a href="http://www.rockwellautomation.com/support/downloads.html">http://www.rockwellautomation.com/support/downloads.html</a>



## www.rockwellautomation.com.cn

### 动力、控制与信息解决方案

Americas: Rockwell Automation, 1201 South Second Street, Milwaukee, WI 53204-2496 USA, Tel: (1)414 382.2000, Fax: (1)414 382.4444

亚太地区 - 香港数码港道100号数码港3座F区14楼 电话: (852)28874788 传真: (852)25109436

中国总部 - 上海市漕河泾开发区虹梅路1801号B区宏业大厦1楼 邮编: 200233 电话: (8621)61288888 传真: (8621)61288899  
北京 - 北京市建国门内大街18号恒基中心办公楼1座4层 邮编: 100005 电话: (8610)65217888 传真: (8610)65217999  
天津 - 天津市和平区解放北路188号信达广场写字楼3310-3312室 邮编: 300042 电话: (8622)58190588 传真: (8622)58190599  
青岛 - 青岛市香港中路40号数码港旗舰大厦2206室 邮编: 266071 电话: (86532)86678338 传真: (86532)86678339  
济南 - 济南市历下区泺源大街229号金龙大厦东楼23层东北室 邮编: 250012 电话: (86531)81778388 传真: (86531)81778389  
西安 - 西安市高新区科技路33号高新国际商务中心数码大厦1201室 邮编: 710075 电话: (8629)88152488 传真: (8629)88152466  
乌鲁木齐 - 乌鲁木齐市友好南路576号凯宾斯基酒店717室 邮编: 830000 电话: (86991)6388683 传真: (86991)6388980  
郑州 - 郑州市中原中路220号裕达国际贸易中心A座1216-1218室 邮编: 450007 电话: (86371)67803366 传真: (86371)67803388  
太原 - 山西省太原市府西街69号山西国际贸易中心B座8层801室 邮编: 030002 电话: (86351)8689580 传真: (86351)8689580  
唐山 - 唐山市路北区东方大厦C座303室 邮编: 063000 电话: (86315)3195962/63 传真: (86315)3195951  
南京 - 南京市中山南路49号商茂世纪广场44楼A3-A4座 邮编: 210005 电话: (8625)86890445 传真: (8625)86890142  
无锡 - 无锡市解放东路1000号保利广场8号2208室 邮编: 214007 电话: (86510)82320076 传真: (86510)82320176  
武汉 - 武汉市建设大道568号新世界国贸大厦1座2202室 邮编: 430022 电话: (8627)68850233 传真: (8627)68850232  
长沙 - 长沙市韶山路159号通程国际大酒店1712室 邮编: 410011 电话: (86731)5450233/5456233 传真: (86731)5456233 ext. 608  
杭州 - 杭州市杭大路15号嘉华国际商务中心1203室 邮编: 310007 电话: (86571)87260588 传真: (86571)87260599  
广州 - 广州市环市东路362号好世界广场2703-04室 邮编: 510060 电话: (8620)83849977 传真: (8620)83849989  
深圳 - 深圳市福田区中心区金田路4028号荣超经贸中心4305-06室 邮编: 518035 电话: (86755)82583088 传真: (86755)82583099  
厦门 - 厦门市湖里区湖里大道41号联泰大厦4A单元西侧 邮编: 361006 电话: (86592)2655888 传真: (86592)2655999  
南宁 - 南宁市青秀区金湖路59号地王国际商会中心31层3117, 3118, 3119室 邮编: 530000 电话: (86771)5594308 传真: (86771)5594338  
成都 - 成都市总府路2号时代广场A座906室 邮编: 610016 电话: (8628)86726886 传真: (8628)86726887  
重庆 - 重庆市渝中区邹容路68号大都会大厦3112-13室 邮编: 400010 电话: (8623)63702668 传真: (8623)63702558  
昆明 - 昆明市东风西路123号三合商利写字楼13层C座 邮编: 650000 电话: (86871)3635448/ 3635458/ 3635468 传真: (86871)3635428  
沈阳 - 沈阳市沈河区青年大街219号新华国际大厦15-F单元 邮编: 110015 电话: (8624)23961518 传真: (8624)23963539  
大连 - 大连市西岗区中山路147号森茂大厦2305室 邮编: 116011 电话: (86411)83687799 传真: (86411)83679970  
哈尔滨 - 哈尔滨市南岗区红军街15号奥威斯发展大厦26层B座 邮编: 150001 电话: (86451)84879066 传真: (86451)84879088  
长春 - 长春市西安大路1688号新润天国际大厦2201室 邮编: 130061 电话: (86431)87069871 传真: (86431)87069882

