



概述

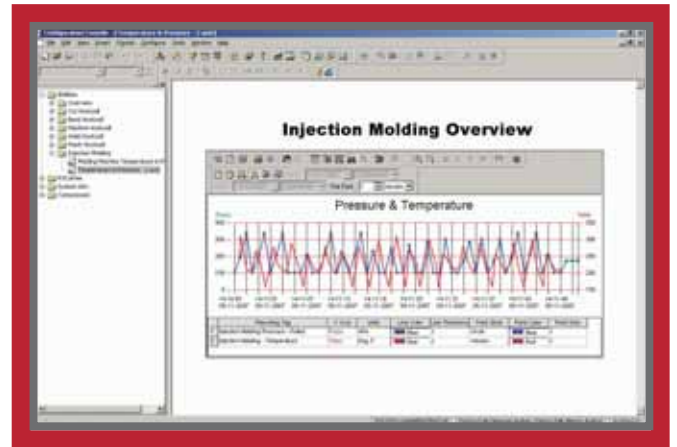
FactoryTalk Historian Classic 帮助各种类型和规模的制造商来提高质量、减少浪费以及更好地控制生产过程。有了 FactoryTalk Historian Classic, 可以利用控制系统中的大量数据来管理工厂。FactoryTalk Historian Classic 提供了可靠的和易于配置的数据采集与分析解决方案, 以确保合适的人员可以看到作出关键商业决定所需的信息。

FactoryTalk Historian Classic 可以连接到任何控制系统或人机界面(HMI)软件, 并能在全分辨率下实时高速地采集数据。内置的Web报表功能和分析工具为操作员、主管、质量管理员和工厂以外的人员呈现这一数据。

特性

FactoryTalk Historian Classic 帮助将生产数据转化为可操作信息, 用于进行可靠的和可配置的数据采集与分析。FactoryTalk Historian Classic 提供:

- 用于时间序列数据采集的完整系统
- 方便、灵活、可伸缩的配置
- 与任何使用OPC标准的PLC或HMI兼容
- 可靠, 24/7数据采集
- 高效、实用的数据存储形式
- 内置HTML报表
- 使用Web浏览器访问所有报告
- 可定制和可扩展的架构
- 数据采集参数的动态修改
- Excel插件可以直接从Microsoft® Excel检索数据
- 用于更有效数据存储的无损数据压缩
- 高级的数据采集和触发选项
- 标准的和定制的数据计算器
- 支持协调世界时间(CUT)
- 报表数据来自外部数据源
- 支持Microsoft® SQL Server和Oracle®数据库



优势

- 通过确定过程可变性及其原因来提高质量
- 通过轻松分析复杂过程数据的能力来改善过程
- 通过将生产参数与目标或规范参数进行校验来减少可变性
- 通过对可存取的在线记录的维护, 更容易地对用户或调节器的请求作出响应
- 通过在采集数据和编写报表中节省时间来减少间接费用

数据采集

FactoryTalk Historian Classic 可以从任何制造商兼容OPC的车间层控制设备或HMI中采集数据。用FactoryTalk® Transaction Manager作为“后台”数据采集引擎, 实时采集所有数据。FactoryTalk Historian Classic 数据存储在开放的SQL Server或带有文档模式的Oracle数据库。有高级数据采集需求的应用程序可能需要购买完整的FactoryTalk Transaction Manager 授权。



一旦数据采集开始, FactoryTalk Historian Classic将持续采集数据直到过程被手动停止, 并可在不中断数据采集的情况下作出更改——即使在数据采集开始以后。这种灵活性来自FactoryTalk服务平台的FactoryTalk® Directory服务和FactoryTalk® Live Data 服务。

创建报表

用于配置FactoryTalk Historian Classic数据采集的配置控制台, 也是一个HTML编辑器, 它用来创建基于Web的FactoryTalk Historian Classic和其他数据的报表。其他HTML编辑器, 如Microsoft® FrontPage®可用于创建或修改这些报表。报表是带有嵌入式ActiveX®控件的HTML网页, ActiveX®控件称作报表对象。有三个具体的报表对象类型用于显示FactoryTalk Historian Classic数据:

- 时间序列对象——以图形的形式显示时间序列数据(随时间变化的模拟量数据)
- 文本报表对象——以表格的形式显示文本数据
- 图表对象——以图表的形式显示数据: 条形图、饼形图、x-y曲线等。

创建报表需要FactoryTalk Historian Classic Authoring Client 授权。



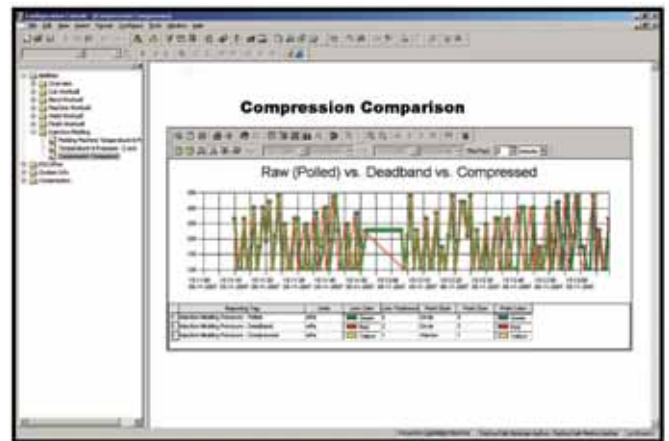
这些HTML网页也可以包含典型的Web网页内容, 如超链接和图形。除了在FactoryTalk Historian Classic数据上生成报表, 也可以采用来自其他数据源或数据库的数据生成报表。

查看报表

通过标准的Web浏览器为获得授权的运行版用户提供所有FactoryTalk Historian Classic报表。报表对象也可以嵌入到任何ActiveX容器中, 如HMI界面, 这样操作员可以在终端上获得最新的数据。这无需对商用Web服务器产品(如Microsoft IIS)进行管理即可完成, 因为信息服务管理器是一个Web服务器应用程序。

用户还可使用大多数报表对象的内置特性去搜索他们想要看到的数据, 或者在运行时修改的报表内容数据。这些特性包括:

- 添加和删除报表标签(时间序列对象)
- 放大和缩小(时间序列对象)
- 时间工具栏
- 列过滤器(文本对象)
- 过滤拾取器
- 即时运行过滤器



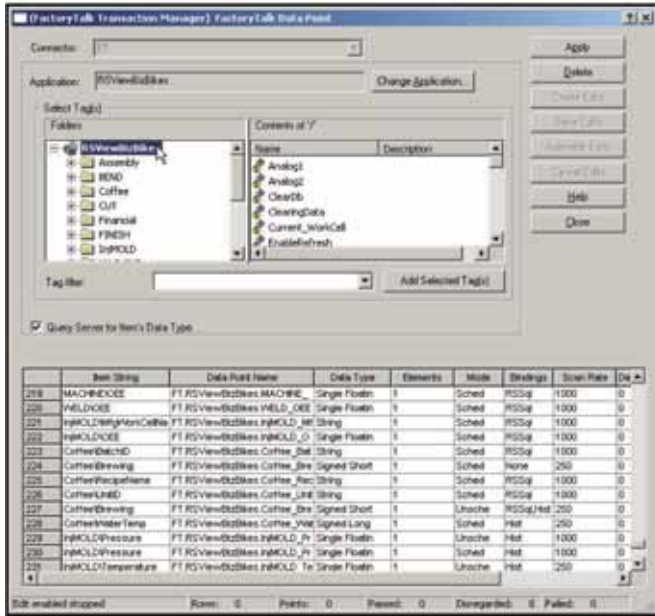
FactoryTalk Historian Classic创建一个默认零管理的Web网页, 称作QuickWeb网页, 其中包含所有定义的报表。报表Web网页也可以嵌入到企业内部网的网页或如FactoryTalk Portal等网络门户产品中。此外, 报表可以打印、保存到文档、通过特设的或基于预定的电子邮件发送。

最后, 开放的FactoryTalk Historian Classic数据模型允许使用其他的报表工具, 包括:

- Microsoft Excel(使用Excel附件)
- Microsoft Office组件
- Microsoft报表服务

安全

FactoryTalk Historian Classic包含一个完整的安全系统。安全是基于带有特定应用范围的FactoryTalk® Security。用户和组可以被创建或者从操作系统导入。经核实的登录才能访问所有功能,包括查看报表,用户只限于查看那些已经获得授权的报表。此外,特殊功能权限可以授予用户或组。只有得到Authoring Client授权的用户才被允许配置FactoryTalk Historian Classic或创建报表。



另外,报表环境下的每个对象均可进行安全配置:

- 报表
- 报表对象
- 过滤器
- 报表数据源

FACTORYTALK服务平台

FactoryTalk®服务平台是FactoryTalk集成化生产和绩效套件的基础。它是一个灵活的解决方案,包含激活程序、共用地址簿、集中授权和访问控制、统一的诊断信息,能够帮助用户缩减成本,延长现有投资的生命周期。

快速解答

当您购买了FactoryTalk Historian Classic后,不仅会收到处于工业领先地位的软件,而且还能够获得备受好评的全球支持。使用MySupport功能定制个性化的网络支持服务。MySupport会定期地发送email信息,该信息包含了最新的技术文档的超级链接,以及FactoryTalk Historian Classic和其他产品的软件更新。访问<http://support.rockwellautomation.com>进行注册。

更多信息

关于订货信息,请联系您所在地区的罗克韦尔自动化公司销售办公室或者艾伦-布拉德利的分销商,或者通过访问<http://www.rockwellsoftware.com>获取更多信息。

FactoryTalk服务平台

FactoryTalk®服务平台创造价值。它拥有一系列共用的特性,在多个应用程序之间具有出众的互操作性和通用性,可以减少工程、操作和培训成本,同时延长现有投资寿命。FactoryTalk 服务平台为企业今天和明天的发展奠定了坚实的基础。

	激活	目录	安全	诊断	审计	实时数据	报警和事件
FactoryTalk Historian Classic	√	√	√	√	√	√	

Allen-Bradley, FactoryTalk 和 Rockwell Automation 是罗克韦尔自动化公司的注册商标。
所有其他商标均属其各自所有公司的财产。

www.rockwellautomation.com.cn

动力、控制与信息解决方案

Americas: Rockwell Automation, 1201 South Second Street, Milwaukee, WI 53204-2496 USA, Tel: (1)414 382.2000, Fax: (1)414 382.4444

亚太地区 - 香港数码港道 100 号数码港 3 座 F 区 14 楼 电话: (852)28874788 传真: (852)25109436

中国总部 - 上海市漕河泾开发区虹梅路 1801 号 B 区宏业大厦 1 楼 邮编: 200233 电话: (8621)61288888 传真: (8621)61288899
北京 - 北京市建国门内大街 18 号恒基中心办公楼 1 座 4 层 邮编: 100005 电话: (8610)65217888 传真: (8610)65217999
天津 - 天津市和平区解放北路 188 号信达广场写字楼 3310-3312 室 邮编: 300042 电话: (8622)58190588 传真: (8622)58190599
青岛 - 青岛市香港中路 40 号数码港旗舰大厦 2206 室 邮编: 266071 电话: (86532)86678338 传真: (86532)86678339
济南 - 济南市历下区历源大街 229 号金龙大厦东楼 23 层东北室 邮编: 250012 电话: (86531)81778388 传真: (86531)81778389
西安 - 西安市高新区科技路 33 号高新国际商务中心数码大厦 1201 室 邮编: 710075 电话: (8629)88152488 传真: (8629)88152466
乌鲁木齐 - 乌鲁木齐市友好南路 576 号凯宾斯基酒店 717 室 邮编: 830000 电话: (86991)6388683 传真: (86991)6388980
郑州 - 郑州市中原中路 220 号裕达国际贸易中心 A 座 1216-1218 室 邮编: 450007 电话: (86371)67803366 传真: (86371)67803388
太原 - 山西省太原市府西街 69 号山西国际贸易中心 B 座 8 层 801 室 邮编: 030002 电话: (86351)8689580 传真: (86351)8689580
唐山 - 唐山市路北区东方大厦 C 座 303 室 邮编: 063000 电话: (86315)3195962/63 传真: (86315)3195951
南京 - 南京市中山南路 49 号商茂世纪广场 44 楼 A3-A4 座 邮编: 210005 电话: (8625)86890445 传真: (8625)86890142
无锡 - 无锡市解放东路 1000 号保利广场 8 号 2208 室 邮编: 214007 电话: (86 510)82320076 传真: (86510)82320176
武汉 - 武汉市建设大道 568 号新世界国贸大厦 I 座 2202 室 邮编: 430022 电话: (8627)68850233 传真: (8627)68850232
长沙 - 长沙市韶山北路 159 号通程国际大酒店 1712 室 邮编: 410011 电话: (86731)5450233/5456233 传真: (86731)5456233 ext. 608
杭州 - 杭州市杭大路 15 号嘉华国际商务中心 1203 室 邮编: 310007 电话: (86571)87260588 传真: (86571)87260599
广州 - 广州市环市东路 362 号好世界广场 2703-04 室 邮编: 510060 电话: (8620)83849977 传真: (8620)83849989
深圳 - 深圳市福田区金田路 4028 号荣超经贸中心 4305-06 室 邮编: 518035 电话: (86755)82583088 传真: (86755)82583099
厦门 - 厦门市湖里区湖里大道 41 号联泰大厦 4A 单元西侧 邮编: 361006 电话: (86592)2655888 传真: (86592)2655999
南宁 - 南宁市青秀区金湖路 59 号地王国际商会中心 31 层 3117、3118、3119 室 邮编: 530000 电话: (86771)5594308 传真: (86771)5594338
成都 - 成都市总府路 2 号时代广场 A 座 906 室 邮编: 610016 电话: (8628)86726886 传真: (8628)68726887
重庆 - 重庆市渝中区邹容路 68 号大都会商厦 3112-13 室 邮编: 400010 电话: (8623)63702668 传真: (8623)63702558
昆明 - 昆明市东风西路 123 号三合商利写字楼 13 层 C 座 邮编: 650000 电话: (86871)3635448/3635458/3635468 传真: (86871)3635428
沈阳 - 沈阳市沈河区青年大街 219 号华新国际大厦 15-F 单元 邮编: 110015 电话: (8624)23961518 传真: (8624)23963539
大连 - 大连市西岗区中山路 147 号森茂大厦 2305 室 邮编: 116011 电话: (86411)83687799 传真: (86411)83679970
哈尔滨 - 哈尔滨市南岗区红军街 15 号奥威斯发展大厦 26 层 B 座 邮编: 150001 电话: (86451)84879066 传真: (86451)84879088
长春 - 长春市西安大路 1688 号新润天国际大厦 2201 室 邮编: 130061 电话: (86431)87069871 传真: (86431)87069882

