

# FactoryTalk View Machine Edition

用于独立应用的通用机器级 HMI



Allen-Bradley

## 特性和优势

FactoryTalk® View Machine Edition 可为 OEM 和最终用户提供多种特性以缩短开发和调试时间, 同时还可改进操作人员体验并保持全厂可扩展性。

通过以下特性缩短设计和调试时间:

- 使用 Factorytalk Directory 的无标签 HMI
- 全局对象
- 罗克韦尔自动化构建的面板和自定义指令库

通过以下特性扩展机器的灵活性和功能:

- 配方
- 机器设置
- 数据记录

运行语言切换FactoryTalk View ME 使用 .csv 文件格式写入数据日志, 您可以在以太网上通过 FTP 访问数据日志并进行趋势分析。可将类似的 .csv 文件存储在本地 PC 或 PanelView 上, 用于在更改配方和/或设置机器时修改控制器中的值。还可通过以太网将这些配方下载到本地终端。内置的 MS Arial Unicode 字体几乎覆盖所有 Unicode 字符范围, 这意味着无需进行繁琐的字体链接即可更加轻松地实现多语言操作。



FactoryTalk View Machine Edition 软件是通用的 HMI 应用软件, 可针对机器级操作员界面设备提供功能强大的专用解决方案。作为罗克韦尔自动化可视化解决方案的重要组成部分, FactoryTalk View Machine Edition 采用统一的开发环境, 并可提供优良的图形、运行语言切换功能以及更快速的调试。

FactoryTalk View Machine Edition 6.0 的新增功能可缩短开发时间达百分之四十, 同时还增强了机器级、基于 PC 的操作员界面解决方案的 HMI 应用的功能及影响。这些新功能包括

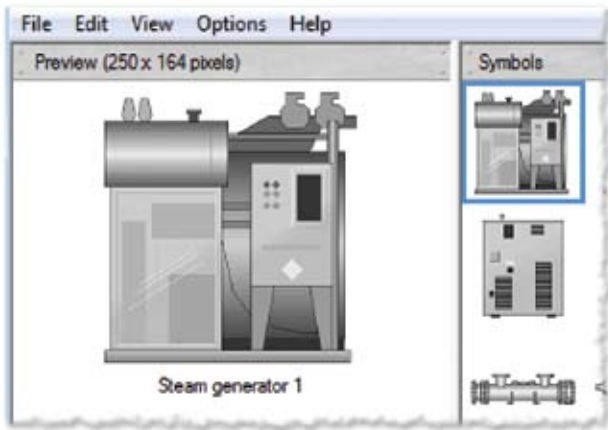
- 完整符号工厂库, 使用户能够在更短的时间内创建更有效且更吸引人的显示画面。
- 统一使用 .csv 文件格式的扩展数据记录和配方管理功能
- 支持以多达 20 种语言部署运行应用的内置 MS Arial Unicode 字体, 无需进行繁琐的字体链接。
- 添加了独立版的 ME 传送工具, 维护用户可将 MER(即运行文件)下载到 PVP, 而无需安装和拥有 FTVIEW STUDIO 许可。

LISTEN.  
THINK.  
SOLVE.®



Allen-Bradley • Rockwell Software

**Rockwell  
Automation**



完整符号工厂库，使用户能够在更短的时间内创建更有效且更吸引人的显示画面。

## 通过 Factorytalk Live Data 优化 Controllogix 通信；优化您的投资

FactoryTalk View Machine Edition 支持与罗克韦尔自动化集成架构进行源代码级集成，可充分发挥您现有的控制系统投资的效用。例如，利用 RSLinx Enterprise 通信可与 Logix 平台之间进行特有的经过优化的通信。凭借 FactoryTalk Directory, FactoryTalk View Machine Edition 可浏览到本地的 RSLogix 标签地址目录，并能直接访问控制器标签。

FactoryTalk View Machine Edition 支持 KepServer™ Enterprise 软件，可提供允许在多种第三方可编程控制器、工业设备和 FactoryTalk View Machine Edition 之间进行通信的串行和以太网 OPC 服务器。

## 缩短调试时间、Factorytalk View Machine Edition 可实现：

### 使用 Factorytalk Directory 的无标签 HMI

FactoryTalk® Directory 使您能够通过公用地址簿引用控制器中存储的标签来进行访问。例如，在 RSLogix™ 编程软件中定义并通过 RSLinx® 通信软件引用的标签可直接在本机目录中进行浏览和访问。使用 FactoryTalk Directory 时不需要重新创建标签或将标签导入单独的标签数据库。

### 全局对象

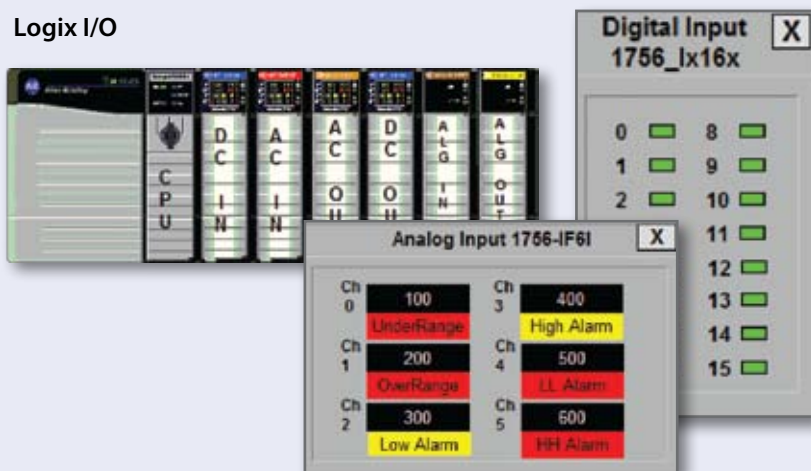
全局对象可以将基本图形对象的外观和行为链接到整个 FactoryTalk View 应用中的对象多重引用上，从而缩短了开发时间。新的“全局对象” (Global Object) 参数可用于创建可重用的参数面板和模板。可在设计阶段部署面板和模板，这提高了可用性，并且能够以顶级 UDT 标签支持替换参数化元素。

### 罗克韦尔自动化构建的面板和 AOI 库

- 面板和 AOI 库，可用于监视 I/O、控制器和网络的状态，以及对部分设备的控制
- 节省时间，可方便地添加到任何 HMI 应用中
- 随着 RA 引入新型或更新的面板和 AOI 而进行自动更新

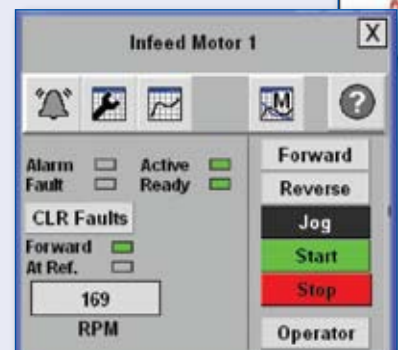
## 罗克韦尔自动化面板和 AOI 库

### Logix I/O



PowerFlex®  
70/70 EC

### 控制设备



## 组态和监视报警状态

FactoryTalk View 报警系统会检测需要立即采取行动的状态并迅速向您和操作员发出警示。可以使用“报警设置”(Alarm Setup) 编辑器来组态报警状态。如果在运行期间出现报警状态, 系统会弹出预定义的显示画面、发出报警信号或向打印机发送报警。报警系统的功能包括:

- 基于模拟量标签、数字量标签或表达式的字报警触发器
- 位和最低有效位报警触发器
- 确认、静音和清除报警的功能

## 配方、机器设置和数据记录

FactoryTalk View ME 使用 .csv 文件格式写入数据日志, 您可以在以太网上通过 FTP 访问数据日志并进行趋势分析。可将类似的 .csv 文件存储在本地 PC 或 PanelView 上, 用于在更改配方和/或设置机器时修改控制器中的值。还可通过以太网将这些配方下载到本地终端。

## 确保系统数据安全

FactoryTalk® Security 提供集成在 FactoryTalk 本地目录和 FactoryTalk 网络目录中的安全服务。FactoryTalk Security 支持可控制安全性的实现方式的安全策略, 例如, 可将确定密码必须包含多少个字符以及密码必须达到何种复杂程度的规则定义为安全策略。

## 升级的可扩展性

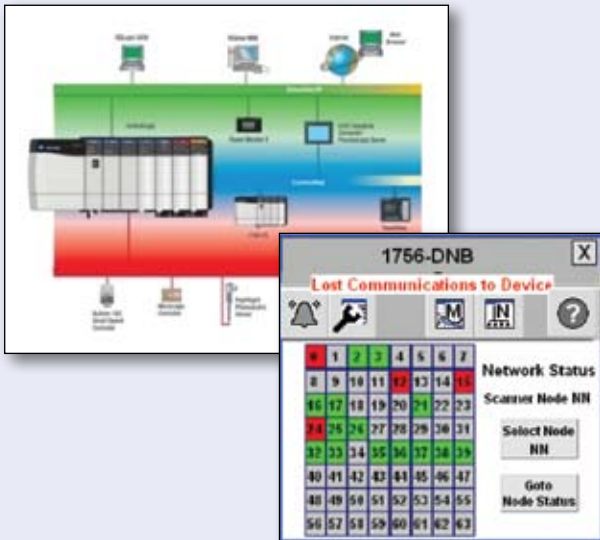
### Factorytalk View Studio: 跨多个平台扩展机器级 HMI 应用

FactoryTalk View 套件和 PanelView Plus 操作员终端使用统一的开发环境, 使得传统机器级 HMI 开发的范畴在专用设备基础上扩展到更大范围, 包括开放式 Windows CE 解决方案和 Windows 桌面操作系统。FactoryTalk Machine Edition 是 FactoryTalk Enterprise 系列的一部分, 提供可扩展的 HMI 架构, 使在监管级项目中重用机器级应用的组件变得十分简便。该解决方案还包括由激活程序、公用地址簿、集中式身份认证和访问控制以及统一诊断组成的灵活系统, 有助于降低成本并延长现有投资的生命周期。

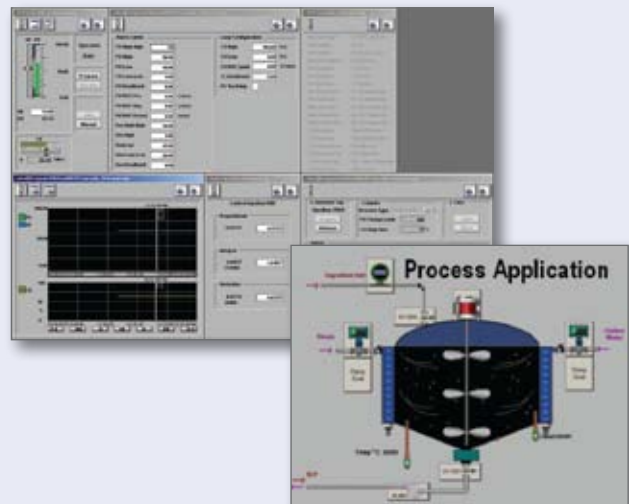
### 使用快速测试运行功能模拟运行

为方便在构建系统时进行测试, FactoryTalk View Studio 加入了“快速测试运行”功能和限时运行系统。“快速测试运行”功能在“图形”(Graphics) 编辑器内运行, 用于验证图形中的对象及动画操作。FactoryTalk View Studio 的完整测试运行可提供限时运行以检查与 RSLinx 以及 OPC 的连接情况, 并允许在开发环境内运行整个应用。

## 网络



## 应用



## 运行应用转换 = 移植更便捷

利用自动“向导”，您可以通过 FactoryTalk View Studio 将 PanelView 标准型和 PanelView 增强型项目导入到 FactoryTalk View Machine Edition 应用中。这一过程会成功保留大部分 PanelView 项目，包括图形显示以及大多数对象、文本、标签、报警消息、以及本地和全局消息。

## 多版本支持

FactoryTalk View Studio 允许您创建运行应用 (MER 文件) 并与之前的 FactoryTalk View Machine Edition 运行版本配合使用。这样便可在使用最新版 FactoryTalk View Studio 编辑器的同时，保留已安装的较旧的运行版本以及 PanelView Plus 和 PanelView Plus CE 终端。这样会节省升级和重新评估运行软件或将终端升级为最新固件所需的时间。

## 运行语言切换

FactoryTalk View Enterprise (FactoryTalk View Site Edition 和 FactoryTalk View Machine Edition) 支持 20 种运行语言和 40 种设计语言，使您可以组态应用的多语言版本并可实

现在运行期间动态切换应用语言的功能。利用“字符串导入/导出到 Excel”功能可以轻松地翻译报警中的文本、本地和信息消息以及嵌入图形对象中的文本，该功能针对重复字符串进行了优化，应用中多次出现的字符串只需翻译一次。内置的 MS Arial Unicode 字体几乎覆盖所有 Unicode 字符范围，这意味着无需进行繁琐的字体链接即可更加轻松地实现多语言操作。

## 快速解决问题

在您购买 FactoryTalk View Machine Edition 系列中的任意产品之后，你将得到业内一流的软件以及广受好评的全球支持服务。利用 MySupport 功能，您可以根据需要定制支持服务网站。MySupport 会定期为您发送电子邮件消息，提供 FactoryTalk View Machine Edition 以及其它产品的最新技术说明以及软件更新的链接。注册网址：<http://support.rockwellautomation.com>

## 获取更多信息

有关订货信息，请联系当地的罗克韦尔自动化销售办事处或 Allen-Bradley 分销商。或者访问以下网址了解更多内容：<http://www.rockwellsoftware.com>

Allen-Bradley, CompactLogix, ControlLogix, FlexLogix, MicroLogix, FactoryTalk, FactoryTalk Diagnostics, MobileView, PanelView, PanelView Plus, PLC, PLC-5, RSLinx, RSLogix, RSMAC, SLC 和 VersaView 是罗克韦尔自动化公司的商标。  
所有其它商标和注册商标均为其各自所有者的资产。

[www.rockwellautomation.com](http://www.rockwellautomation.com)

### 动力、控制与信息解决方案总部

美洲地区：罗克韦尔自动化，南二大街1201号，密尔沃基市，WI 53204-2496 美国，电话：(1) 414.382.2000，传真：(1) 414.382.4444

欧洲/中东/非洲：罗克韦尔自动化，Vorstlaan/Boulevard du Souverain 36, 1170布鲁塞尔，比利时，电话：(32) 2 663 0600，传真：(32) 2 663 0640

亚洲地区：罗克韦尔自动化，香港数码港道100号数码港3座F区14楼，电话：(852) 2887 4788，传真：(852) 2508 1846

中国总部：上海市漕河泾开发区虹梅路1801号B区宏业大厦1层，邮编：200233，电话：(86 21) 6128 8888，传真：(86 21) 6128 8899

