

FactoryTalk® Historian Machine Edition产品概述

嵌入在处理器机架上的历史数据采集器

优点

- 嵌入背板的历史数据采集
- 数据采集速率比传统方式快了十倍以上
- 降低了总体成本无需配置计算机及操作系统, 或专门的客户端软件
- 有效和可靠的数据采集
- 在丰富互动的浏览器环境下执行配置任务和生成简单报表
- OEM厂家可以方便地在其产品中嵌入历史数据采集功能

FactoryTalk® Historian ME 加快了现场安装、配置和验证过程, 帮助机器制造商将机器安装过程中的停机时间减少到最短并为终端用户提供增值。在制药、食品、饮料及其他高度管制的行业, 为机器提供了持续的正常运行时间和优异的可靠性, 以满足相关监管部门的要求。



FactoryTalk Historian机器版

快速、便捷、可靠：机器级的历史数据采集

提高数据可靠性并将停机时间减少到最短

当工厂的机器在生产, 而不能记录数据的时候, 制造商就面临着风险。正确和实时的生产数据对于提高产品质量、加快上市速度并保证产品符合规范来说是至关重要的。FactoryTalk® Historian ME提供了优异的可靠性、高速数据获取、降低停机的风险; 并帮助制造商实现持续改进的目标。

罗克韦尔自动化的FactoryTalk Historian是一个获取实时过程和生产信息的集成工具。罗克韦尔软件提供可扩展的三层分布式历史数据采集策略, 提供的产品包括用于单一机器的FactoryTalk Historian ME, 用于工厂级的FactoryTalk® Historian SE, 以及用于整个企业的即将发布的FactoryTalk® Historian 企业版(EE)。这一系列产品提供了从单一的设备到生产线, 再遍布整个企业的关键数据记录, 帮助制造商达到并超越其具有竞争性的绩效指标。

FactoryTalk Historian ME提供了强大、高速的可靠数据采集。它是一个嵌入式的固态模块, 没有运动部件, 适于直接安装在机器上的数据收集。该装置的操作软件非常紧凑, 无需服务器或Microsoft® Windows® PC, 部署成本低并有助于降低由于网络或其他系统中断而导致的数据丢失的风险。

LISTEN.
THINK.
SOLVE.®



使用自动搜索和自动配置标签点，配置数据采集只需简单的三个步骤。

通过FactoryTalk Historian ME的主页面可以迅速查看模块的状态概况。

独立运行的设计使得该装置适用于如钻机和井矿地区的远程数据获取，这些地区因为通信不稳定或苛刻的设备环境，在之前是很难实现的。该装置的板载内存保持了持续的数据缓冲，它与FactoryTalk Historian SE的兼容性允许卸载和转发数据；可利用网页客户端界面来配置和报告模块中的数据。

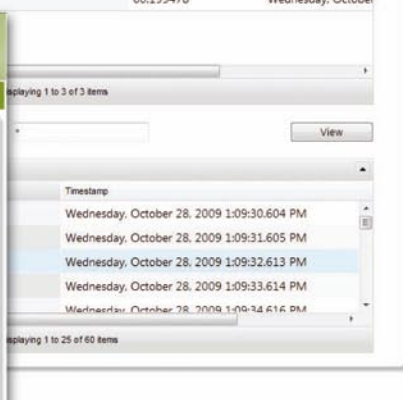
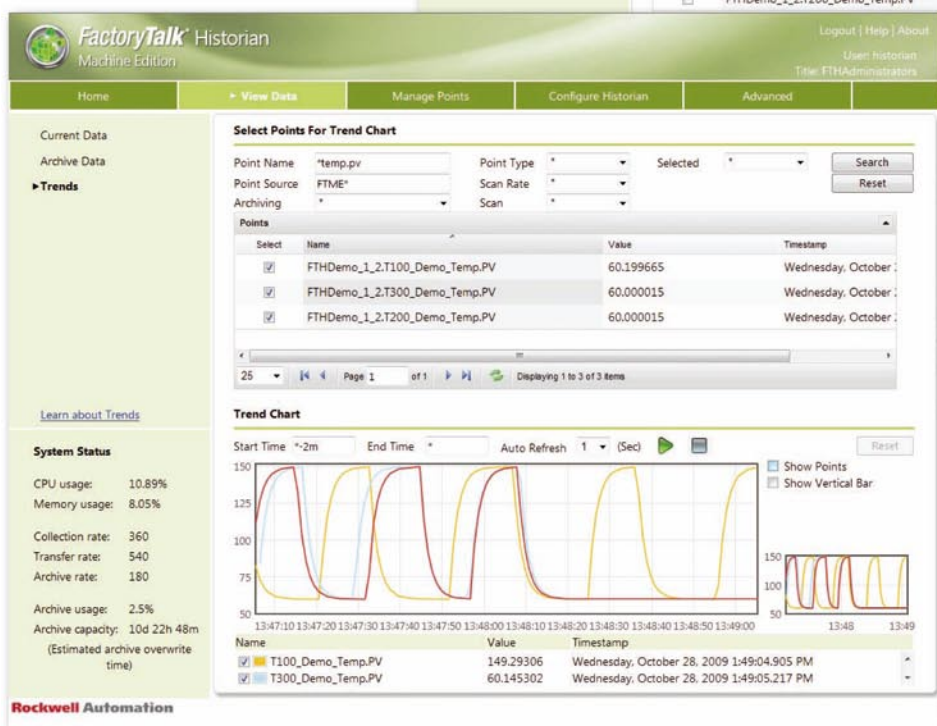
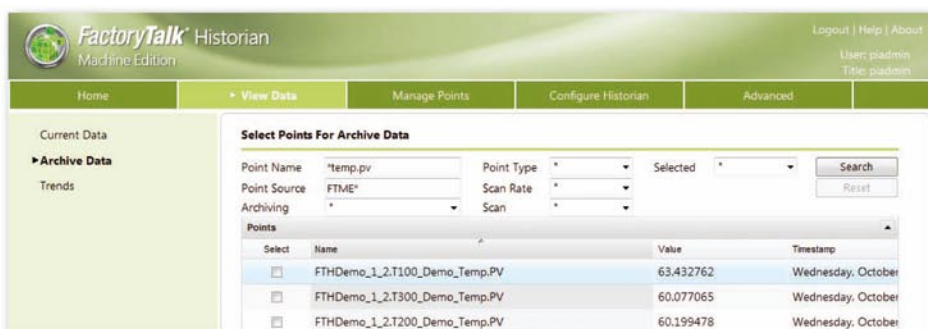
通过将FactoryTalk Historian ME预先装入其机器中，OEM机器制造商加快了现场安装、配置和验证的时间。这有助于机器制造商减少设备安装期间的停机时间并为终端用户提供了增值。在制药、食品、饮料及其他高度管制的行业，该机器提供了持续的正常运行时间和优异的可靠性，以满足有关监管部门的要求。如果由于服务器或网络中断，到工厂级的数据中心(FactoryTalk Historian SE)的连接中断，数据将缓存在Historian ME中。连接恢复后，将重新转发。

FactoryTalk Historian ME与Add-on-Profile功能一起使用能够开发控制应用程序，用于识别还剩下多少存储空间，然后决定机器能否在保持所有数据完整的前提下完成一个批次。

与FactoryTalk Historian SE等工厂级Historian共同使用时，操作员能够查看机器的历史数据，与企业范围的生产参数进行比较和分析。这两个产品的协同工作增强了企业数据的完整性和可视性，有助于快速找到并改正造成低效的根源，提高持续生产率、能源利用率、首次通过率和其他总体制造结果的影响因素。

功能

使用FactoryTalk Historian ME的强大数据采集功能和分析引擎，以及FactoryTalk套件中与Microsoft兼容的报表工具，实现企业可视化。



通过FactoryTalk Historian ME，可以在丰富互动的浏览器环境下执行任务。

在WEB用户界面中模块可实现包括数据趋势图在内的简单报表。

简单：自动安装和配置

FactoryTalk Historian ME会在ControlLogix®背板中自动安装、配置，与背板中的控制器进行通信，将实施时间从几个小时、几天或几个月减少到几分钟。它能够自动检测Logix控制器并配置所有要记录的相关标签。

可扩展：从设备到整个企业的数据采集

FactoryTalk Historian ME是模块化的。它可以单独安装在机架上或者嵌套在工厂级的历史数据采集系统中，以进行全方位的数据采集和传输。它最多能够获取一个背板中四个控制器的数据。

快速：高速数据采集

FactoryTalk Historian ME不受网络带宽的限制。它利用背板通信来提高数据采集的速度，它的扫描频率可以快至10毫秒，提供了其他传统的、通过网络传送的工厂Historian所不能提供的数据速度。

可靠：强大、加固的嵌入式设备

FactoryTalk Historian ME运用固态技术安全准确地记录数据，没有移动部件，没有特定的操作系统或计算机维护需求。它不会受限于由于网络繁忙或对任何将来的固件升级进行维护的需求。它能够在一个OEM的工厂验收试验中预先配置，从而极大地减少终端用户的验证工作。

益处

有助于缩短上市时间

- 监控和分析操作以及产品质量是否符合规范、操作和产品限制。
- 有助于减少产品升级或变更的时间。
- 有助于减少产品浪费、回收和混合。提高设备效率并有益于材料成本控制。
- 通过采集和评估与新的运营操作、材料、设备、设备能力和程序相关的数据改善产品开发。

- 识别运营或生产瓶颈并提高运营效率，避免不必要的成本支出。

有助于提高合规性

- 在规定或允许的范围内推进、验证和记录性能参数。
- 改善管理效率。
- 通过OEM预装和测试减少验证时间。

有助于提高绩效

- 监控或计算有效的设备利用和性能。检测到绩效下降时，发出进行运营和维护操作的警告或请求。
- 提供实时并带时间标签的运营和生产数据。

有助于提高交付质量，持续工艺改进

- 记录实际与模型生产并识别偏差。
- 当生产能力、材料或设备发生变化时，分析新工艺和操作界限。

- 确定运营和产品质量问题的起因。
- 通过在生产过程的早期（上游）识别和隔离不合规产品来提高有效（下游）生产能力。

ControlLogix的使用和版本要求

- ControlLogix V13.x及以上版本。支持AOP 15.x及以上版本。
- 在同一ControlLogix机架中，最多能连接四个控制器。
- 同一机架中最多可以有两个FactoryTalk Historian ME

FactoryTalk服务

- 背板数据连接器
- FactoryTalk®安全集成
- FactoryTalk®目录集成

获取更多信息

如要获取更多信息，请联系您当地的罗克韦尔自动化销售办事处或Allen-Bradley分销商。

案例分析

OEM必须为客户提供正常运行时间的保证，而无需真正地去控制或监控终端用户对其机器的使用和维护。将机器级的Historian嵌入到产品中之后，能够为预防和性能维护提供高速、粒度数据采集。准确获取数据是性能分析的先决条件，有了这个先决条件，OEM才能够提供优质的保修和客户服务。当然，对于机器制造商来说，优异性能的声誉也预示着巨大的利润潜力。

最近，一个制药行业的OEM采用FactoryTalk Historian ME系统替换掉了多个基于机器的图表记录。除了节省了笔墨和纸张成本之外，该OEM发现他们能够更快地向客户展示高速、可靠和高性能的更好成果。

Jack O'Brien，OEM工厂经理说道：“在处理客户产品的过程中，我们的客户真正需要的是速度以及精确度。如果由于一个错误或故障导致一条生产线停工，这样会给他们造成几百万美元的损失，更别说在这样一个高度规范的行业中对它们企业的声誉所造成的影响了。”

“自从FactoryTalk Historian ME嵌入到我们的机器之后，我们能够在现场快速便捷地安装和配置机器，极大地减少了客户的停机时间。另外，由于该模块无需连接到服务器或网络，我们知道我们能够向客户保证100%的正常运行时间—在这个行业中能够满足客户需求的关键因素。”

客户能够使用该模块跟踪1000多个传感器的时间序列信息。FactoryTalk Historian ME应用程序提供的压缩和报表功能使得工厂经理获得之前从未获得过的更快更细化的数据，并且将数据丢失降低到了最小。

ControlLogix, FactoryTalk Historian EE, FactoryTalk Historian ME, FactoryTalk Historian SE, Rockwell Software和Rockwell Automation 是罗克韦尔自动化公司的商标。所有其他商标和注册商标是其相应公司的所有财产。

www.rockwellautomation.com

动力、控制与信息解决方案总部

美洲地区：罗克韦尔自动化，南二大街1201号，密尔沃基市，WI 53204-2496 美国，电话：(1) 414.382.2000，传真：(1) 414.382.4444

欧洲/中东/非洲：罗克韦尔自动化，Vorstaan/Boulevard du Souverain 36, 1170布鲁塞尔，比利时，电话：(32) 2 663 0600，传真：(32) 2 663 0640

亚洲地区：罗克韦尔自动化，香港数码港道100号数码港3座F区14楼，电话：(852) 2887 4788，传真：(852) 2508 1846

中国总部：上海市漕河泾开发区虹梅路1801号B区宏业大厦1层，邮编：200233，电话：(86 21) 6128 8888，传真：(86 21) 6128 8899

Publication FTALK-PP035A-ZH-P-December 2009

Copyright 2009 RockwellAutomation Inc. Printed in CHINA.

