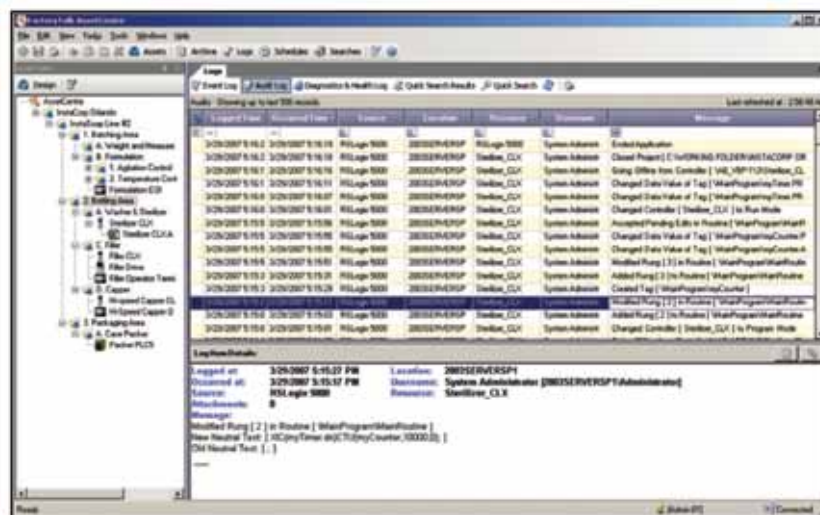




优势

- 安全访问控制系统
- 防止对正在运行的过程或文件进行未经许可或者不必要的修改
- 对罗克韦尔自动化设备具有归档的审计追踪, 确定谁在何时对设备程序做了什么修改
- 明确记录谁对特定设备或文件进行了修改
- 能够维护所有系统文件的版本
- 总能知道哪里能找到程序的当前版本
- 能够确认当前设备中的配置或者程序是正确有效的



概述

FactoryTalk® AssetCentre 提供一套以资产为中心的工具, 帮助用户最大化自动化和过程投资。有效地管理资产是至关重要的, FactoryTalk AssetCentre使用户能够安全、集中地管理工厂和过程自动化生产环境。

FactoryTalk AssetCentre采用可升级的设计, 使用户可以轻松地扩展资产数量和功能。同时,它能应用于小型生产线或者在工厂范围内安装。

FactoryTalk AssetCentre也可以用来管理变更, 以及变更如何影响正常运行时间、生产力、质量、员工安全或者法规遵从。不论涉及到什么领域, FactoryTalk AssetCentre凭借其灵活性和可升级的解决方案能够帮助用户满足对资产正常运行时间的要求。

灾难恢复

FactoryTalk AssetCentre提供了集成源控制的控制系统备份, 通过它能够可靠并容易地访问最新的控制系统配置文件。可以配置备份系统来比较工厂层的配置文件和源控制中存储的主文件, 这样用户就可以确定工厂层发生的任何改变。这些操作按照预定的日期或者时间重复执行, 以满足操作需要。

FactoryTalk AssetCentre代理

FactoryTalk AssetCentre灾难恢复通过使用FactoryTalk AssetCentre代理来提供健壮的灾难恢复的解决方案, 并且能够方便地升级以满足用户期望。FactoryTalk AssetCentre代理是一个或一套软件应用程序, 安装在为FactoryTalk AssetCentre服务器工作的计算机上。RSLogix编辑器是一个灾难恢复功能所使用的代理, 它可能安装在远程计算机上, FactoryTalk AssetCentre系统使用它来执行上传和比较任务。一个FactoryTalk AssetCentre代理在12小时内能够处理大约100个资产项目。考虑到执行灾难恢复计划所需要的性能, 可以灵活地配置多个代理来分散计划负荷(每个代理处理的资产数量)。如果需要超过5个代理, 建议咨询当地的罗克韦尔自动化销售办事处, 以获取指导和附加说明。

支持灾难恢复资产

FactoryTalk AssetCentre支持罗克韦尔自动化和第三方资产。Factory AssetCentre Archive可用于管理这些资产的项目文件, 以及通常存储于电脑硬盘中或网络共享的其他文件。

罗克韦尔自动化资产

下表列出了灾难恢复功能所支持的罗克韦尔自动化设备。网络连接的例外情况在适当的地方进行了标注。

设备类型	描述
Logix5000 处理器	支持固件V11.0及以上的所有处理器。要求RSLogix5000版本与设备中使用的固件版本相匹配。
PLC-5	支持所有处理器。

设备类型	描述
SLC-500	支持所有处理器。
Allen-Bradley变频器	任何在Ethernet、ControlNet或DeviceNet上使用RSLinx Classic通讯的变频器。
MicroLogix	如果已连接到网络, 支持MicroLogix 1000。支持MicroLogix 1200和MicroLogix 1500; 只支持二进制的比较。
标准型PanelView	在所有网络上支持PanelView设备。
增强型PanelView	通常称为PanelView "E", 仅在远程I/O(RIO)连接时支持这些设备。
PanelView Plus	在所有网络上支持PanelView Plus设备

第三方资产

FactoryTalk AssetCentre 2.21.01版支持Motoman和Fanuc和ABB机器人控制器。

设备类型	描述
Motoman机器人控制器 (需要FTP连接)	Motoman NX-100, XRC机器人控制器
Fanuc机器人控制器 (必须支持FTP连接)	Fanuc RJ3, RJ3i, R-30iA机器人控制器
ABB机器人控制 (必须支持FTP连接)	ABB IRC5, S4C+机器人控制器

获取更多信息

关于订货信息, 请联系您所在地区的罗克韦尔自动化公司销售办公室或者Allen-Bradley的分销商。或者通过访问<http://www.rockwellsoftware.com>获取更多信息。

查看相关的产品文献, 访问文献库

<http://www.rockwellsoftware.com>。可获取以下技术文档:

FTALK-PP001C-EN-P FactoryTalk AssetCentre 产品概述

FTALK-PP029A-EN-P FactoryTalk AssetCentre 机器版产品概述

FTALK-TD002A-EN-P FactoryTalk AssetCentre 校准管理技术数据

FTALK-TD003A-EN-P FactoryTalk AssetCentre 过程设备组态技术数据

FactoryTalk服务

FactoryTalk® 服务传递价值。它是一套共享的通用特性, 具有在多个应用程序之间出众的互操作性和通用性, 可以降低工程、操作和培训成本, 同时延伸现有投资寿命。FactoryTalk服务为企业的今天和未来之路奠定了坚实的基础。

	激活	目录	安全	诊断	审计	实时数据	报警和事件
FactoryTalk AssetCentre	√	√	√	√	√		

Allen-Bradley, FactoryTalk和Rockwell Automation是罗克韦尔自动化公司的商标。所有其它的商标和注册商标是各自公司的财产。

www.rockwellautomation.com

动力、控制与信息解决方案总部

美洲地区: 罗克韦尔自动化, 南二大街1201号, 密尔沃基市, WI 53204-2496 美国, 电话: (1) 414.382.2000, 传真: (1) 414.382.4444

欧洲/中东/非洲: 罗克韦尔自动化, Vorstlaan/Boulevard du Souverain 36, 1170布鲁塞尔, 比利时, 电话: (32) 2 663 0600, 传真: (32) 2 663 0640

亚洲地区: 罗克韦尔自动化, 香港数码港道100号数码港3座F区14楼, 电话: (852) 2887 4788, 传真: (852) 2508 1846

中国总部: 上海市漕河泾开发区虹梅路1801号B区宏业大厦1层, 邮编: 200233, 电话: (86 21) 6128 8888, 传真: (86 21) 6128 8899

Publication FTALK-TD001B-ZH-P July 2009

定价: 0.64 元

Copyright 2009 Rockwell Automation Inc. Printed in CHINA.

