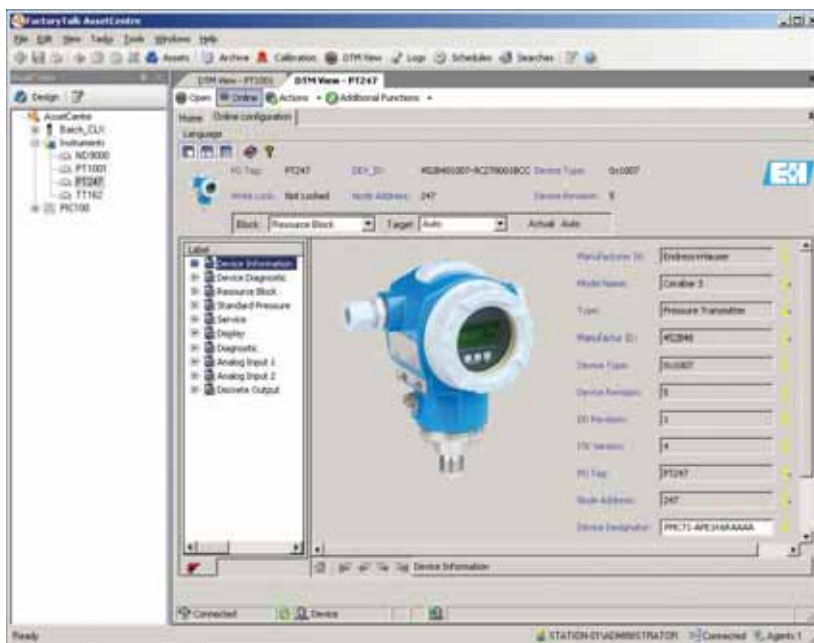




优势

使用FactoryTalk AssetCentre的过程设备组态可以实现:

- 通过DTM目录来管理已安装的设备类型管理器(DTM)
- 在FactoryTalk AssetCentre客户端和物理设备之间建立DTM网络
- 查看和编辑设备的组态(在线或离线)
- 上传和下载设备的组态
- 打印设备的组态
- 管理多家供应商的多种类型仪表
- 管理遵循多种协议(HART, Profibus和Foundation Fieldbus)的多种类型仪表
- 远程连接到仪表,快速诊断并更正问题



概述

FactoryTalk® AssetCentre 提供一套以资产为中心的工具,帮助用户最大化自动化和过程投资。有效地管理资产是至关重要的, FactoryTalk AssetCentre使用户能够安全、集中地管理工厂和过程自动化生产环境。

FactoryTalk AssetCentre采用可升级的设计,使用户可以轻松地扩展资产数量和功能。同时,它能应用于小型生产线或者在工厂范围内安装。

过程设备组态

FactoryTalk AssetCentre过程设备组态(PDC)是FactoryTalk AssetCentre的一项可选功能。使用现场设备类型(FDT)技术, FactoryTalk AssetCentre PDC功能允许用户访问设备参数、组态和启动过程设备,也可以帮助诊断。作为主系统,或者框架性的应用, FactoryTalk AssetCentre能够允许您在一个通用的平台上使用多家供应商的设备,降低整体维护和现场耗费的时间。这就意味着现在您可以从支持FDT技术的五十多家供应商中自由选择最佳仪表和可用的维护工具。

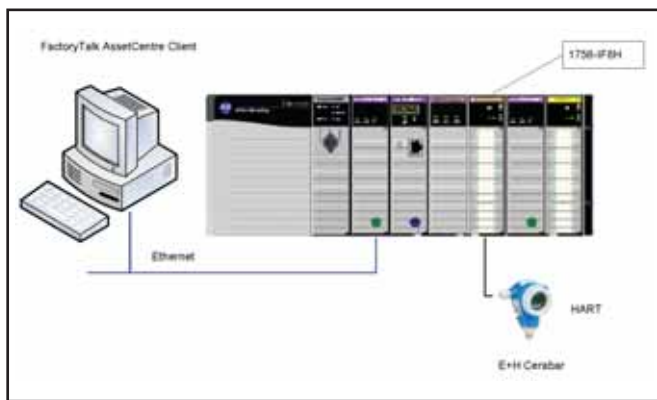
有关FDT技术的更多信息,请访问网站www.fdtgroup.org

使用FactoryTalk AssetCentre过程设备组态可以实现:

- 通过DTM目录来管理已安装的设备类型管理器
- 在FactoryTalk AssetCentre客户端和物理设备之间建立DTM通讯路径
- 查看和编辑设备的组态(在线或离线)
- 上传和下载设备的组态
- 打印设备的组态

如何工作- 路径

从FactoryTalk AssetCentre客户端到物理设备的路径通过一个或多个中间网关或通讯DTM。例如, 下图显示从客户端通过ControlLogix® 连接到Endress+Hauser的Cerabar压力设备的物理路径。



DTM网络

到设备的物理通讯路径通过直观的、易于使用的DTM网络编辑器来管理的。使用扫描网络功能, 很容易添加新的设备。通过扫描发现的设备可以自动添加, 并获取设备型号、序列号、生产商等信息。



DTM视图

针对设备, 例如Endress+Hauser的Cerabar压力变送器, DTM视图显示其它技术无法比拟的一套丰富的图形化用户特性和功能。从DTM视图中, 您可以在线/离线编辑参数, 上传/下载组态文件, 打印、查看在线帮助手册以及用于诊断的趋势图等等。

连接选项

FactoryTalk AssetCentre过程设备组态标配了许多模块, 用于多种罗克韦尔自动化构架。FactoryTalk AssetCentre过程设备组态支持通用的过程设备网络(HART, Foundation Fieldbus和Profibus PA)。

罗克韦尔自动化通讯DTMs

- ControlLogix (Ethernet或ControlNet)
 - > 1756-IF8H HART Analog Input
 - > 1756-OF8H HART Analog Output
- Flex I/O (Ethernet或ControlNet)
 - > 1794-IE8H/A HART Analog Input
 - > 1794-IE8H/B HART Analog Input
 - > 1794-OE8H/A HART Analog Output
 - > 1794-OE8H/B HART Analog Output
 - > 1794-IF8IH/A HART Analog Input
 - > 1794-OF8IH/A HART Analog Input
 - > 1797-IE8H/A HART Analog Input
 - > 1797-IE8H/B HART Analog Input
 - > 1797-OE8H/A HART Analog Output
 - > 1797-OE8H/B HART Analog Output

- Foundation Fieldbus
 - > 1757-FFLD (Ethernet)
 - > 1757-FFLD2 (ControlNet)

罗克韦尔自动化设备DTMs

- 罗克韦尔自动化DTM

iDTM通常描述显示了HART设备, 包括输入和输出类型(例如,Rosemount 643压力变送器, Fisher阀门DVC600等)。



获取更多信息

关于订货信息, 请联系您所在地区的罗克韦尔自动化公司销售办公室或者Allen-Bradley的分销商。或者通过访问<http://www.rockwellsoftware.com>获取更多信息。

查看相关的产品文献, 访问文献库

<http://www.rockwellsoftware.com>。可获取以下电子文档:

FTALK-PP007C-EN-P FactoryTalk AssetCentre 产品概述

FTALK-TD002A-EN-P FactoryTalk AssetCentre 校准管理技术数据

FTALK-TD001B-EN-P FactoryTalk AssetCentre 灾难恢复技术数据

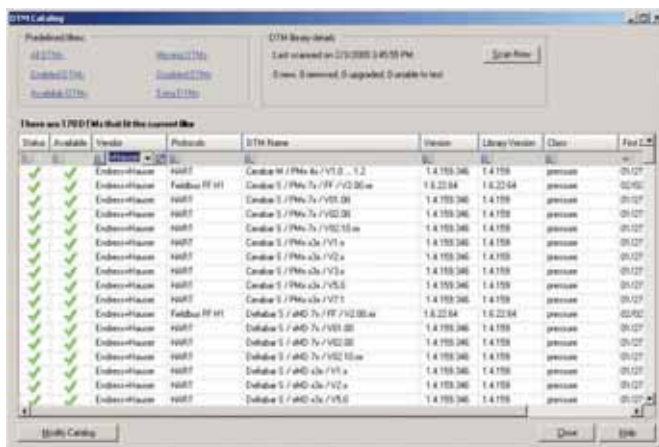
第三方DTMs

同时提供Endress+Hauser DTMs, 包括

- HART设备
 - > Profibus PA设备

DTM 目录

DTM目录更易于管理所有在FactoryTalk AssetCentre服务器中注册的DTMs。通过DTM目录, 可以添加、删除或查看已安装的DTMs。



FactoryTalk服务

FactoryTalk® 服务传递价值。它是一套共享的通用特性，具有在多个应用程序之间出众的互操作性和通用性，可以降低工程、操作和培训成本，同时延伸现有投资寿命。FactoryTalk服务为企业的今天和未来之路奠定了坚实的基础。

	激活	目录	安全	诊断	审计	实时数据	报警和事件
FactoryTalk AssetCentre	√	√	√	√	√		

ControlLogix, FactoryTalk AssetCentre和Rockwell Software是罗克韦尔自动化公司的注册商标。
所有其它的商标和注册商标是各自公司的财产。

www.rockwellautomation.com.cn

动力、控制与信息解决方案

Americas: Rockwell Automation, 1201 South Second Street, Milwaukee, WI 53204-2496 USA, Tel: (1)414 382.2000, Fax: (1)414 382.4444

亚太地区 - 香港数码港道 100 号数码港 3 座 F 区 14 楼 电话: (852)28874788 传真: (852)25109436

中国总部 - 上海市漕河泾开发区虹梅路 1801 号 B 区宏业大厦 1 楼 邮编: 200233 电话: (8621)61288888 传真: (8621)61288899
北京 - 北京市建国门内大街 18 号恒基中心办公楼 1 座 4 层 邮编: 100005 电话: (8610)65217888 传真: (8610)65217999
天津 - 天津市和平区解放北路 188 号信达广场写字楼 3310-3312 室 邮编: 300042 电话: (8622)58190588 传真: (8622)58190599
青岛 - 青岛市香港中路 40 号数码港旗舰大厦 2206 室 邮编: 266071 电话: (86532)86678338 传真: (86532)86678339
济南 - 济南市历下区泺源大街 229 号金龙大厦东楼 23 层东北室 邮编: 250012 电话: (86531)8177 8388 传真: (86531)8177 8389
西安 - 西安市高新区科技路 33 号高新国际商务中心数码大厦 1201 室 邮编: 710075 电话: (8629)88152488 传真: (8629)88152466
乌鲁木齐 - 乌鲁木齐市友好南路 576 号凯宾斯基酒店 717 室 邮编: 830000 电话: (86991)6388683 传真: (86991)6388980
郑州 - 郑州市中原中路 220 号裕达国际贸易中心 A 座 1216-1218 室 邮编: 450007 电话: (86371)67803366 传真: (86371)67803388
太原 - 山西省太原市府西街 69 号山西国际贸易中心 B 座 8 层 801 室 邮编: 030002 电话: (86351)8689580 传真: (86351)8689580
唐山 - 唐山市路北区长安道 303 室 邮编: 063000 电话: (86315)3195962/63 传真: (86315)3195951
南京 - 南京市中山南路 49 号商茂世纪广场 44 楼 A3-A4 座 邮编: 210005 电话: (8625)86890445 传真: (8625)86890142
无锡 - 无锡市解放东路 1000 号保利广场 8 号 2208 室 邮编: 214007 电话: (86510)82320076 传真: (86510)82320176
武汉 - 武汉市建设大道 568 号新世界国贸大厦 I 座 2202 室 邮编: 430022 电话: (8627)68850233 传真: (8627)68850232
长沙 - 长沙市韶山路 159 号通程国际大酒店 1712 室 邮编: 410011 电话: (86731)5450233/5456233 传真: (86731)5456233 ext. 608
杭州 - 杭州市杭大路 15 号嘉华国际商务中心 1203 室 邮编: 310007 电话: (86571)87260588 传真: (86571)87260599
广州 - 广州市环市东路 362 号好世界广场 2703-04 室 邮编: 510060 电话: (8620)83849977 传真: (8620)83849989
深圳 - 深圳市福田区金田路 4028 号荣超经贸中心 4305-06 室 邮编: 518035 电话: (86755)82583088 传真: (86755)82583099
厦门 - 厦门市湖里区湖里大道 41 号联泰大厦 4A 单元西侧 邮编: 361006 电话: (86592)2655888 传真: (86592)2655999
南宁 - 南宁市青秀区金湖路 59 号地王国际商会中心 31 层 3117、3118、3119 室 邮编: 530000 电话: (86771)5594308 传真: (86771)5594338
成都 - 成都市总府路 2 号时代广场 A 座 906 室 邮编: 610016 电话: (8628)86726886 传真: (8628)68726887
重庆 - 重庆市渝中区邹容路 68 号大都会大厦 3112-13 室 邮编: 400010 电话: (8623)63702668 传真: (8623)63702558
昆明 - 昆明市东风西路 123 号三合商利写字楼 13 层 C 座 邮编: 650000 电话: (86871)3635448/3635458/3635468 传真: (86871)3635428
沈阳 - 沈阳市沈河区青年大街 219 号华新国际大厦 15-F 单元 邮编: 110015 电话: (8624)23961518 传真: (8624)23963539
大连 - 大连市西岗区中山路 147 号森茂大厦 2305 室 邮编: 116011 电话: (86411)83687799 传真: (86411)83679970
哈尔滨 - 哈尔滨市南岗区红军街 15 号奥威斯发展大厦 26 层 B 座 邮编: 150001 电话: (86451)84879066 传真: (86451)84879088
长春 - 长春市西安大路 1688 号新润天国际大厦 2201 室 邮编: 130061 电话: (86431)87069871 传真: (86431)87069882

