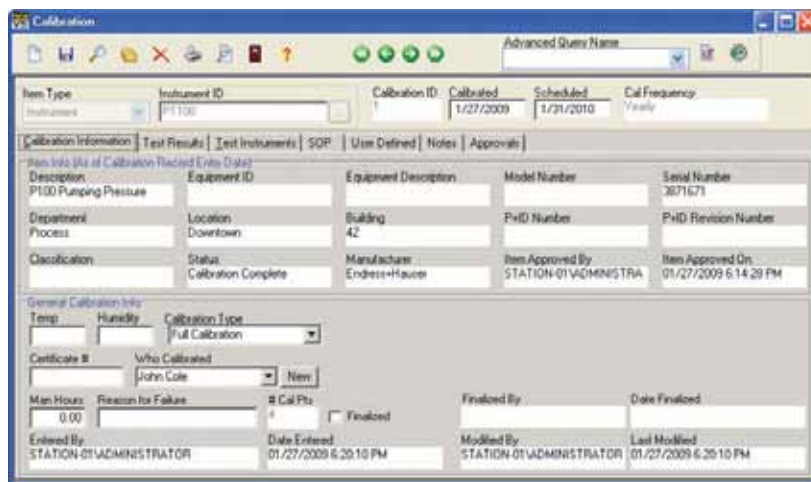




优势

FactoryTalk® AssetCentre校准管理的优势包括:

- 校准时间缩短50%以上
- 遵从规范(能够自动生成文档和报表)
- 帮助提高员工工作效率(方便地获取正确信息)
- 帮助改善产品质量, 减少生产故障(仪表按照预想的方式运行)
- 允许重复执行(非操作员指定)
- 降低生产成本(更接近技术规范的限制值, 消除安全保护装置)
- 方便审查任何操作
- 只有一个系统!



概述

FactoryTalk® AssetCentre 提供一套以资产为中心的工具, 帮助用户最大化自动化和过程投资。有效地管理资产是至关重要的, FactoryTalk AssetCentre使用户能够安全、集中地管理工厂和过程自动化生产环境。

FactoryTalk AssetCentre采用可升级的设计, 使用户可以轻松地扩展资产数量和功能。同时,它能应用于小型生产线或者在工厂范围内安装。

校准管理

校准管理是一种记录过程, 在适当的时间实际发生的校准活动, 并且获取校准结果。

FactoryTalk AssetCentre校准管理实现无纸化校准解决方案: 管理校准需求, 规范, 进度, 校准结果和报告。使用它来管理仪表校准和系统技术指标, FactoryTalk AssetCentre提供独特的优势。无论对于单个部门还是整个组织, workflow和现场实施都能自动地系统化和改进—特别是在监管环境中, 例如21 CFR Part 11食品和药物管理(FDA)和良好操作规范(GMP)。

如何工作

FactoryTalk AssetCentre校准管理功能利用行业领先的技术,集成ProCalV5 (PCV5) 软件到FactoryTalk AssetCentre中。校准管理功能完全包含PCV5中的功能,但仅通过FactoryTalk AssetCentre来使用。

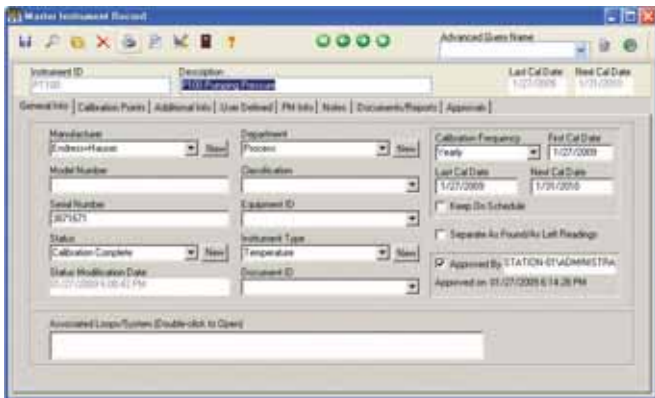
校准管理系统的集成功能扩展了FactoryTalk AssetCentre的应用范围,提供单个平台,管理工厂层资产变更,同时包含变更控制,灾难恢复和过程设备组态。

ProCalV5与FactoryTalk AssetCentre集成

只需要输入一次仪表数据,就能在FactoryTalk AssetCentre和ProcCalV5之间共享 - 包括产品名称、型号、编号等。可以在FactoryTalk AssetCentre中查看校准汇总数据;并且为了查看详细的校准信息,FactoryTalk AssetCentre提供了上下文相关的快速启动ProCalV5应用程序功能。

主仪表记录(MIR)

主仪表记录(MIR)用于输入所有保持不变的仪表信息,输入的主仪表记录(MIR)信息是创建仪表校准记录的基础。



简化复杂校准过程

FactoryTalk AssetCentre校准管理允许用户分配多个输入和输出工程单位、多个范围、多个测试点以及多个公差。它能够帮助用户执行校准程序,包括复杂的算法,并且自动获得通过/失败结果。

校准点

校准点指定仪表的校准信息,比如校准点的数量、规定的精度、分辨率和其它更多信息。该信息将会用于计算高低规格以及设备校准的控制界限。



校准记录

用于添加、显示、修改和删除(如果需要)仪表、回路的结果,并且可以测试设备或系统校准。从此记录中可以查看一个项目校准的所有相关信息,包括输入信息、读出信息、使用标准、SOP、工时、校准人员、如果可能的话还可以查看电子批准签名。



事件历史

事件历史是一个可搜索的审计追踪。它允许用户快速简便地查找项目相关的历史事件。例如,用户可以使用此功能确定仪表校准发生的时间以及状态变化的时间。

提示

该工具还具有提醒系统,当校准超时,提示画面上会显示工作项目和警告。在该画面上会出现用户组配置的多种不同类型的提示。提示信息涵盖最近的校准到未完成的维护结果。提示画面还会通知用户当前关注的信息和/或批准职责。

标准报表

FactoryTalk AssetCentre校准管理包含超过70多种标准报表可供选择。标准报表包括审计追踪、警告、校准、回路、设备报表以及更多。可以使用SAP BusinessObjects的Crystal Reports® 修改或创建报表。

In Type	In Unit	Adj. Unit	Range	Units	Out Type	Out Unit	Low	High
4.0	psi	Pct of Range	0.0000	0.0000	0.0	psi	0.0	0.0
0.0	psi	Pct of Range	0.0000	0.0000	0.0	psi	0.0	0.0
10.0	psi	Pct of Range	0.0000	0.0000	0.0	psi	0.0	0.0

手持式变送器

使用可选现场校准工具，用户能够将校准任务和规范直接下载到过程校准仪中。使用校准仪，用户可以进入现场，并完成与预先定制并批准的校准任务。随后，完成的校准能够方便地、无缝地上载到ProCal系统数据库中，作为电子校准记录。

获取更多信息

关于订货信息，请联系您所在地区的罗克韦尔自动化公司销售办公室或者Allen-Bradley的分销商。或者通过访问<http://www.rockwellsoftware.com>获取更多信息。

查看相关的产品文献，访问文献库

<http://www.rockwellsoftware.com>。可获取以下电子文档：

FTALK-PP007C-EN-P FactoryTalk AssetCentre 产品概述

FTALK-TD003A-EN-P FactoryTalk AssetCentre 过程设备组态技术数据

FTALK-TD001B-EN-P FactoryTalk AssetCentre 灾难恢复技术数据

FactoryTalk服务

FactoryTalk® 服务传递价值。它是一套共享的通用特性，具有在多个应用程序之间出众的互操作性和通用性，可以降低工程、操作和培训成本，同时延伸现有投资寿命。FactoryTalk服务为企业的今天和未来之路奠定了坚实的基础。

	激活	目录	安全	诊断	审计	实时数据	报警和事件
FactoryTalk AssetCentre	√	√	√	√	√		

ControlLogix, FactoryTalk AssetCentre和罗克韦尔自动化软件是罗克韦尔自动化公司的商标。

所有其它的商标和注册商标是各自公司的财产。

www.rockwellautomation.com.cn

动力、控制与信息解决方案

Americas: Rockwell Automation, 1201 South Second Street, Milwaukee, WI 53204-2496 USA, Tel: (1)414 382.2000, Fax: (1)414 382.4444

亚太地区 - 香港数码港道 100 号数码港 3 座 F 区 14 楼 电话: (852)28874788 传真: (852)25109436

中国总部 - 上海市漕河泾开发区虹梅路 1801 号 B 区宏业大厦 1 楼 邮编: 200233 电话: (8621)61288888 传真: (8621)61288899
北京 - 北京市建国门内大街 18 号恒基中心办公楼 1 座 4 层 邮编: 100005 电话: (8610)65217888 传真: (8610)65217999
天津 - 天津市和平区解放北路 188 号信达广场写字楼 3310-3312 室 邮编: 300042 电话: (8622)58190588 传真: (8622)58190599
青岛 - 青岛市香港中路 40 号数码港旗舰大厦 2206 室 邮编: 266071 电话: (86532)86678338 传真: (86532)86678339
济南 - 济南市历下区泺源大街 229 号金龙大厦东楼 23 层东北室 邮编: 250012 电话: (86531)8177 8388 传真: (86531)8177 8389
西安 - 西安市高新区科技路 33 号高新国际商务中心数码大厦 1201 室 邮编: 710075 电话: (8629)88152488 传真: (8629)88152466
乌鲁木齐 - 乌鲁木齐市友好南路 576 号凯宾斯基酒店 717 室 邮编: 830000 电话: (86991)6388683 传真: (86991)6388980
郑州 - 郑州市中原中路 220 号裕达国际贸易中心 A 座 1216-1218 室 邮编: 450007 电话: (86371)67803366 传真: (86371)67803388
太原 - 山西省太原市府西街 69 号山西国际贸易中心 B 座 8 层 801 室 邮编: 030002 电话: (86351)8689580 传真: (86351)8689580
唐山 - 唐山市路北区长安道 303 室 邮编: 063000 电话: (86315)3195962/63 传真: (86315)3195951
南京 - 南京市中山南路 49 号商茂世纪广场 44 楼 A3-A4 座 邮编: 210005 电话: (8625)86890445 传真: (8625)86890142
无锡 - 无锡市解放东路 1000 号保利广场 8 号 2208 室 邮编: 214007 电话: (86510)82320076 传真: (86510)82320176
武汉 - 武汉市建设大道 568 号新世界国贸大厦 I 座 2202 室 邮编: 430022 电话: (8627)68850233 传真: (8627)68850232
长沙 - 长沙市韶山路 159 号通程国际大酒店 1712 室 邮编: 410011 电话: (86731)5450233/5456233 传真: (86731)5456233 ext. 608
杭州 - 杭州市杭大路 15 号嘉华国际商务中心 1203 室 邮编: 310007 电话: (86571)87260588 传真: (86571)87260599
广州 - 广州市环市东路 362 号好世界广场 2703-04 室 邮编: 510060 电话: (8620)83849977 传真: (8620)83849989
深圳 - 深圳市福田区金田路 4028 号荣超经贸中心 4305-06 室 邮编: 518035 电话: (86755)82583088 传真: (86755)82583099
厦门 - 厦门市湖里区湖里大道 41 号联泰大厦 4A 单元西侧 邮编: 361006 电话: (86592)2655888 传真: (86592)2655999
南宁 - 南宁市青秀区金湖路 59 号地王国际商会中心 31 层 3117、3118、3119 室 邮编: 530000 电话: (86771)5594308 传真: (86771)5594338
成都 - 成都市总府路 2 号时代广场 A 座 906 室 邮编: 610016 电话: (8628)86726886 传真: (8628)68726887
重庆 - 重庆市渝中区邹容路 68 号大都会大厦 3112-13 室 邮编: 400010 电话: (8623)63702668 传真: (8623)63702558
昆明 - 昆明市东风西路 123 号三合商利写字楼 13 层 C 座 邮编: 650000 电话: (86871)3635448/3635458/3635468 传真: (86871)3635428
沈阳 - 沈阳市沈河区青年大街 219 号华新国际大厦 15-F 单元 邮编: 110015 电话: (8624)23961518 传真: (8624)23963539
大连 - 大连市西岗区中山路 147 号森茂大厦 2305 室 邮编: 116011 电话: (86411)83687799 传真: (86411)83679970
哈尔滨 - 哈尔滨市南岗区红军街 15 号奥威斯发展大厦 26 层 B 座 邮编: 150001 电话: (86451)84879066 传真: (86451)84879088
长春 - 长春市西安大路 1688 号新润天国际大厦 2201 室 邮编: 130061 电话: (86431)87069871 传真: (86431)87069882

