

XM 系列连接到 CONTROLNET 和 CONTROLLOGIX

XM® 是 Allen-Bradley 获奖的全球最完整的分布式机器状态监测和保护产品系列。

凭借 XM® 系列产品，可以快速高性价比地为汽轮机、燃气轮机、水轮机、电机、压缩机、泵、风机、鼓风机等大部分旋转机械配置独立或联网的监测解决方案。

1440-ACNR ControlNet 适配器可将 XM 总线网络无缝连接到 ControlNet 和罗克韦尔自动化的 Logix 控制平台。

ControlNet 是一个实时控制网络，可在统一的物理介质链路中高速传送对时间要求苛刻的 I/O 数据以及互锁数据和报文数据，其中包括编程和组态数据的上传/下载。ControlNet 网络具有高性能和高效的数据传送能力，是在关键机器状态监测和保护中用于连接 XM 系统的理想网络。

1440-ACNR 和 ControlNet 策略的核心是仅需要 RSLogix5000 软件系统本身就可以实现 XM 组态、I/O 数据结构，组态配置文件。通过 1440-ACNR 与 ControlLogix 连接，ControlLogix 平台即可全面管理 XM 动态测量模块 (1440-DYN02-01RJ)。

RSLogix5000 中丰富的用户自定义组态文件(AOP)提供便捷而直观的组态功能。输入、输出以及组态数据采用标准数据结构，使机器状态监测及保护解决方案的编程得到前所未有的简化。



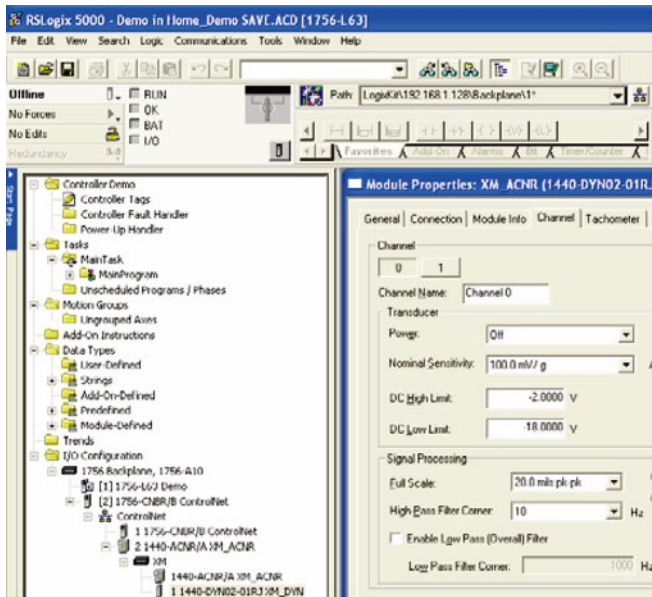
1440-ACNR 技术指标

I/O 容量

- 最多 10 个 XM 动态测量模块(1440-DYN02-01RJ)
- ControlNet 通信速率 = 5Mbits/s(固定值)
- XM 总线通信速率 = 500Kbits/s(固定值)

常规

- 4 个红/绿状态指示灯
 - 状态
 - XM 总线状态
 - ControlNet A 状态
 - ControlNet B 状态
- 功率消耗 = 2.4W 最大值
- 功率损耗 = 2.4W 最大值
- 输入过压保护 = 反向极性保护
- 热耗散 = 8.194 BTU/hr
- 绝缘电压 = 已通过在 900VAC 条件下对 XMBus 与 CNet 以及 CNet 与用户电源之间持续 60 秒的测试
- 现场电源
 - 要求: 2 类电源
 - 额定电压 = 24V DC
 - 电源电流 = 120mA 最大值



环境

- 工作温度：-20 至 70°C(-4 至 158°F)
- 存储温度：-40 至 85°C(-40 至 185°F)
- 相对湿度：95%(非凝结)
- 抗冲击性：IEC 60068-2-27(Test Ea, 无包装冲击测试)
- 工作时 = 15g
- 不工作时 = 20g
- 振动 = IEC 60068-2-6(Test Fc, 工作状态下)在 10-500 Hz 时为 5g

物理特性

- 尺寸：
 - 高度：3.4 英寸(86.4mm)
 - 宽度：3.7 英寸(94mm)
 - 厚度：2.7 英寸(68.6mm)
- 重量：0.2 kg

认证

- EMC - EN61000-6-2、EN61000-6-4、EN61326-1(工业)和 EN61131-2(条款 8, 区域 A 和 B)
- UL - UL 508
- ULH - UL 1604 I 类 2 区, A、B、C、D 组
- CUL - CSA C22.2 No 142-M1987
- CULH - CSA C22.2 No. 213-M1987 I 类 2 区, A、B、C 和 D 组
- LVD - EN61131-2(条款 11)
- C-Tick(澳大利亚)- AS/NZS CISPR11(1 组, A 类)
- ATEX - EN60079-15, EN60079-0

接线

- 电源导线规格
14 AWG(2.5mm²)- 22 AWG(0.25mm²)单芯铜线或铜束线, 耐温额定值为 75°C 或更高, 最厚绝缘层为 3/64 英寸(1.2mm)。
- ControlNet 导线
参阅出版号 CNET-IN002A
- 接线类别
 1. 电源端口处
 2. 通信端口处
- 螺丝扭矩 = 7 磅英寸(0.6Nm)

ControlLogix

要求使用 RSLogix5000 软件版本 V16.00 或更高版本与 RSLogix5000 集成需要使用 **1440 XM** 动态测量模块 I/O 组态文件, 可在罗克韦尔自动化 MySupport 网站获取。

订货信息

订货号	描述
1440-ACNR	XM ControlNet 适配器

www.rockwellautomation.com

动力、控制与信息解决方案总部

美洲地区：罗克韦尔自动化, 南二大街1201号, 密尔沃基市, WI 53204-2496 美国, 电话: (1) 414.382.2000, 传真: (1) 414.382.4444

欧洲/中东/非洲：罗克韦尔自动化, Vorstlaan/Boulevard du Souverain 36, 1170布鲁塞尔, 比利时, 电话: (32) 2 663 0600, 传真: (32) 2 663 0640

亚洲地区：罗克韦尔自动化, 香港数码港道100号数码港3座F区14楼, 电话: (852) 2887 4788, 传真: (852) 2508 1846

中国总部：上海市漕河泾开发区虹梅路1801号B区宏业大厦1层, 邮编：200233, 电话: (86 21) 6128 8888, 传真: (86 21) 6128 8899

