

汽车行业解决方案

生产订单管理应用模块

更好的管理和控制订单流程，实现更加高效、利润更高的运营

优势：

- 缩短周期时间高达45%
- 减少人工成本高达50%
- 降低不合格率高达75%
- 减少在制品(WIP)高达30%
- 缩短交付周期高达35%

罗克韦尔软件解决方案

我们的解决方案得益于罗克韦尔自动化的全球化支持和一百多年的汽车创新经验，将行业最佳实践融入每一个应用当中，这些应用以采用了面向服务架构(SOA)的复合应用框架为基础架构。该可扩展解决方案与基于库的内容结合，可提供个性化的选择方案，加速用户的采用过程，更快实现投资回报。



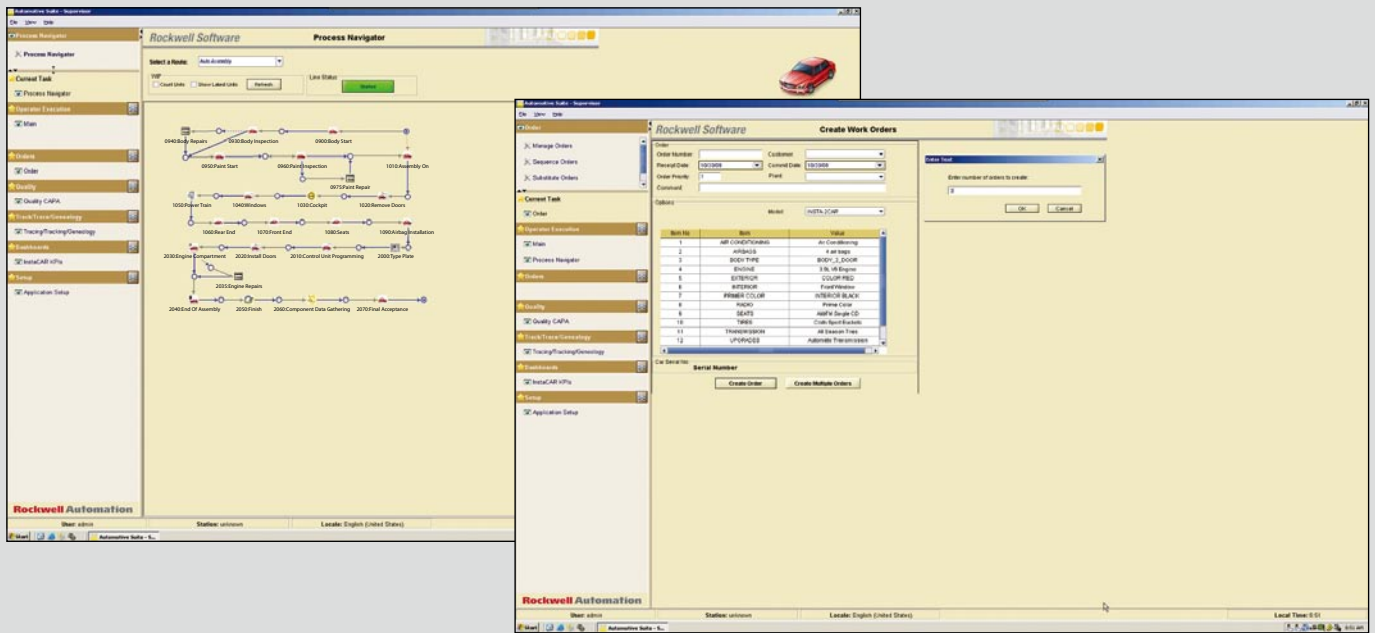
挑战

不断变化的汽车市场促使制造商采用更具有柔性的制造过程。尽管柔性有助于满足消费者需求，提供更多选择，但它同时也带来了更加复杂的制造环境，以及使故障和成本增加的潜在可能。汽车制造商必须降低成本、优化运营并满足严苛的质量要求，同时应对环境影响和实现可持续性目标。

罗克韦尔软件认识到这些挑战，推出可在复杂制造环境下，自动管理订单的应用模块。



LISTEN.
THINK.
SOLVE.®



更好的管理和控制订单和过程复杂性

生产订单管理应用模块

罗克韦尔软件的生产订单管理应用模块是一个可扩展的解决方案，用来应对生产过程中，与关键制造参数管理相关的挑战。

- 技能验证
- 复杂性管理
- 路由和工作指导

订单控制

可对生产订单管理进行配置，使其匹配目标过程的要求，从而使制造商能够控制从开始到最后包装的生产订单过程。

仪表盘和报表

为分析订单流程和关键性能指标(KPI)监控提供报表集和仪表盘式图表。所得到的信息可通过协作实现方法和技术进行传播，并得到其他业务和工厂级系统数据的补充。

为以下各项提供实时组织和控制：

- 物料消耗
- 订单排序
- 型号混合比
- 产品替代
- 工程变更
- 产品制造验证
- 用户授权

集成和可扩展性

该应用模块可连接到企业资源管理(ERP)系统。这可以实现计划订单接收，并提供订单状态、物料消耗和工艺偏差等在制品(WIP)信息的实时自动更新。

www.rockwellautomation.com

动力、控制与信息解决方案总部

美洲地区：罗克韦尔自动化，南二大街1201号，密尔沃基市，WI 53204-2496 美国，电话：(1) 414.382.2000，传真：(1) 414.382.4444

欧洲/中东/非洲：罗克韦尔自动化，Vorstlaan/Boulevard du Souverain 36, 1170布鲁塞尔，比利时，电话：(32) 2 663 0600，传真：(32) 2 663 0640

亚洲地区：罗克韦尔自动化，香港数码港道100号数码港3座F区14楼，电话：(852) 2887 4788，传真：(852) 2508 1846

中国总部：上海市漕河泾开发区虹梅路1801号B区宏业大厦1层，邮编：200233，电话：(86 21) 6128 8888，传真：(86 21) 6128 8899

