

汽车行业解决方案

质量管理应用模块

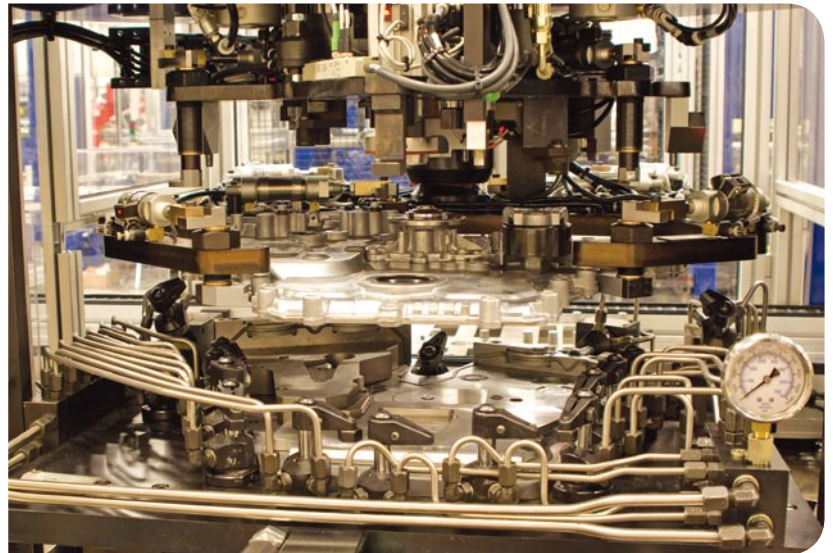
管理生产过程的关键质量特性，提高利润率

优势：

- 降低废品率高达8%
- 提高首次通过率(FTT)高达20%
- 捕捉缺陷检测和返工措施
- 降低质量变异性高达15%
- 降低品牌风险

罗克韦尔软件解决方案

我们的解决方案得益于罗克韦尔自动化的全球化支持和一百多年的汽车创新经验，将行业最佳实践融入每一个应用当中，这些应用以采用了面向服务架构(SOA)的复合应用框架为基础架构。该可扩展解决方案与基于库的内容结合，可提供个性化的选择方案，加速用户的采用过程，更快实现投资回报。



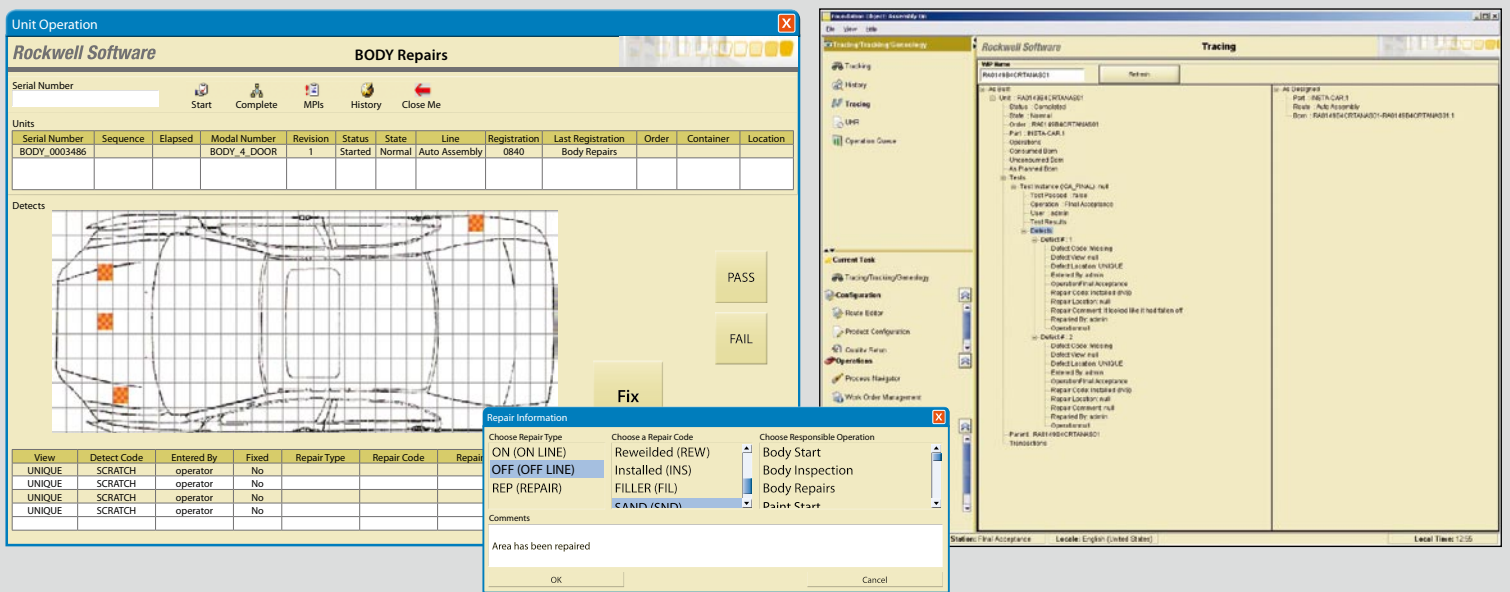
挑战

全球竞争以及客户对更多个性化汽车期望的增长，促使汽车行业采用了可以与传统质量系统抗衡的柔性制造过程和更快的产品推广。因此，在大批量生产环境中保证质量成为日益复杂的任务。供应商所面临的另外一个挑战是低劣的质量会导致成本上升并可能带来严重的市场和法律问题。产品质量和安全是影响制造商利润率的主要因素。

罗克韦尔软件认识到质量的重要性，推出了使制造商可以在生产前和生产中识别并预防产品缺陷，从而持续改进产品质量的应用模块。



LISTEN.
THINK.
SOLVE.®



改进各种产品质量控制过程的跟踪和合规性

质量管理应用模块

罗克韦尔软件的质量管理应用模块是一个可扩展的解决方案，用以处理生产过程中关键质量特性管理所面临的挑战。配置该应用模块，使其匹配过程要求，从而使制造商可以专注于控制产品质量的特定方面。

与自动化系统的实时连接性使设备和操作者可以捕捉过程结果、缺陷和属性。这些结果支持统计过程控制 (SPC)、可视缺陷跟踪、根本原因分析、CAPA(防错、纠错)、操作者认证和质量保持和隔离。

满足规范要求

该应用模块将质量管理提升到下一个价值等级。业务和流程准则可以被应用于辅助进行车辆制造和组件装配，使其符合规范要求，并通过实时的路由强制以最大程度提高首次通过率。但当错误发生时，质量保持和隔离功能将会十分有用，可以防止缺陷产品到达客户手中。该应用模块还支持ISO 9001和TS16949汽车质量体系。

集成功能

可以连接到企业资源管理(ERP)系统的集成技术，提供跟踪废品和不合格品、返工成本、供应商信息和操作者ID的功能。这可以提供订单状态、物料消耗和工艺偏差等在制品(WIP)信息的实时自动更新。

仪表盘和报表

为质量分析和关键性能指标(KPI)监控提供报表集和仪表盘式图表。所得到的信息可进行传播，并得到其他业务和工厂级系统数据的补充。

www.rockwellautomation.com

动力、控制与信息解决方案总部

美洲地区：罗克韦尔自动化，南二大街1201号，密尔沃基市，WI 53204-2496 美国，电话：(1) 414.382.2000，传真：(1) 414.382.4444

欧洲/中东/非洲：罗克韦尔自动化，Vorstlaan/Boulevard du Souverain 36, 1170布鲁塞尔，比利时，电话：(32) 2 663 0600，传真：(32) 2 663 0640

亚洲地区：罗克韦尔自动化，香港数码港道100号数码港3座F区14楼，电话：(852) 2887 4788，传真：(852) 2508 1846

中国总部：上海市漕河泾开发区虹梅路1801号B区宏业大厦1层，邮编：200233，电话：(86 21) 6128 8888，传真：(86 21) 6128 8899

Publication INF00-AP047A-ZH-P May 2010

Copyright 2010 Rockwell Automation Inc. Printed in CHINA.

