

# CPG行业解决方案

## 生产管理应用软件

实时调整全厂生产计划和企  
业范围内的生产过程

### 优点：

- 产量提高了10%；
- 物料、人力和设备效率损耗降低了15%；
- 订单完成率提升了20%；
- 次品率降低了15%

### 罗克韦尔软件解决方案

我们的软件解决方案得益于罗克韦尔自动化(Rockwell Automation)在消费包装品(CPG)行业100多年来的创新，经验和全球支持。每一款应用软件都与行业最佳实践紧密融合，根据面向服务架构(SOA)的综合应用框架制定解决方案。结合理论内容，可以制定个性化的可扩展的解决方案，用户能够迅速在实际中应用，节约了大量时间。



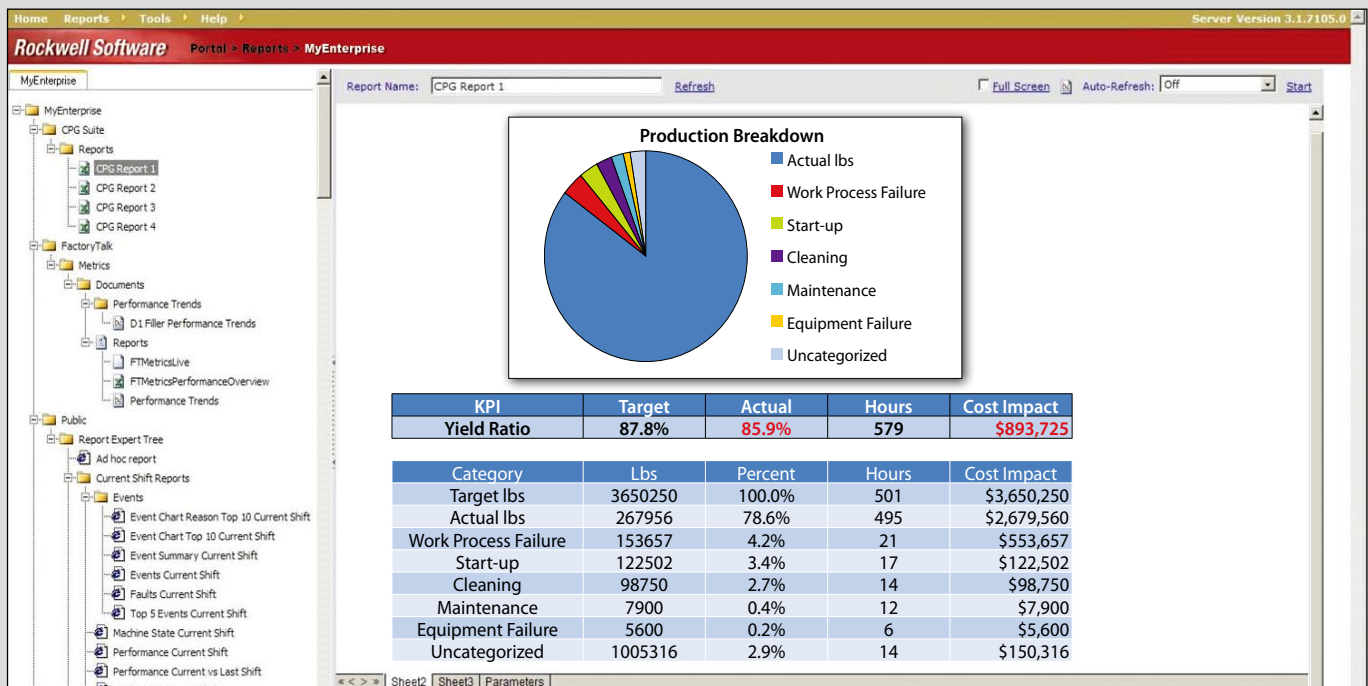
### 挑战

传统上，生产商通过计划、调度、执行和报告来管理其生产作业。但是，用于实现这些作业任务的工具并不能始终确保生产的灵活性与流程的有效性。生产商所面临的挑战在于生产订单的优先级排定、产品细节管理、工作流实施、以及提供可被人员利用的用于改进生产作业的关联数据。此外，其它挑战还包括同时管理和评估多个生产设施、以及与ERP系统的通信，以便利用生产信息实现供应链管理。

罗克韦尔自动化认识到了这些挑战，推出了一套提供有价值的生产管理能力的解决方案，从而帮助客户做出预测。



LISTEN.  
THINK.  
SOLVE.®



## 在工厂或企业实现产量增加和废品与产品差异性减少

### 生产管理应用软件

罗克韦尔软件(Rockwell Software)的生产管理应用软件, 提供可配置的行业解决方案, 支持工厂或企业内的端到端生产管理。流程关联性为整个生产工艺的持续改进提供了一个平台。

#### 订单管理

该应用软件支持订单与产品定义管理和工作流功能。该软件启动、编辑、管理、优先排列生产订单, 实现一流的业务灵活性, 提升订单完成率, 优化生产效率。

#### 产品管理

完整的产品定义功能用于控制主配方的放行和停止。

而综合工作流部分则能控制自动与手动工作流, 帮助操作员遵守必要的操作指导。

#### 生产执行

一旦创建了一个订单, 它将被发送给必要的工作单元执行, 并收集生产数据。执行后, 对生产数据记录进行编译及记录, 以供日后访问。这样可以有效减少返工与报废率, 同时提升一次通过率。

#### ERP集成

ERP系统的可选集成, 可提供完整订单下载和主配方集成, 从而简化订单管理过程。同时还提供了生产订单信息, 从而能够使ERP系统随时保持最新的订单完成和库存状态。

#### 实时的生产仪表盘与报表

同时, 该应用软件提供生产专门机器、现场和企业级的仪表盘、关键绩效指标(KPI)和报表。设备利用率的可视化有助于提高产量, 降低废品率, 减少产品差异性。

[www.rockwellautomation.com](http://www.rockwellautomation.com)

#### 动力、控制与信息解决方案总部

美洲地区: 罗克韦尔自动化, 南二大街1201号, 密尔沃基市, WI 53204-2496 美国, 电话: (1) 414.382.2000, 传真: (1) 414.382.4444

欧洲/中东/非洲: 罗克韦尔自动化, Vorstlaan/Boulevard du Souverain 36, 1170布鲁塞尔, 比利时, 电话: (32) 2 663 0600, 传真: (32) 2 663 0640

亚洲地区: 罗克韦尔自动化, 香港数码港道100号数码港3座F区14楼, 电话: (852) 2887 4788, 传真: (852) 2508 1846

中国总部: 上海市漕河泾开发区虹梅路1801号B区宏业大厦1层, 邮编: 200233, 电话: (86 21) 6128 8888, 传真: (86 21) 6128 8899

Publication INF00-AP056A-ZH-P October 2010

Copyright 2010 Rockwell Automation Inc. Printed in CHINA.

