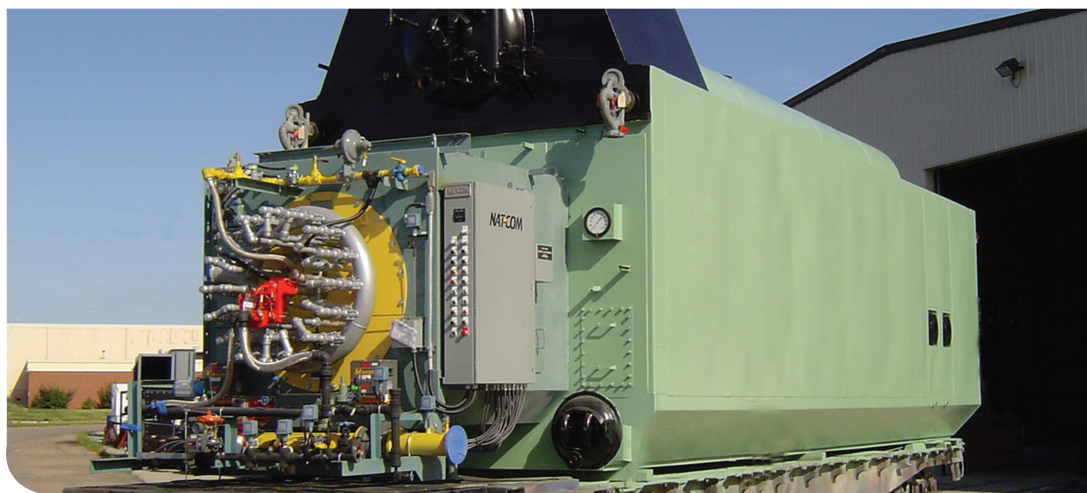
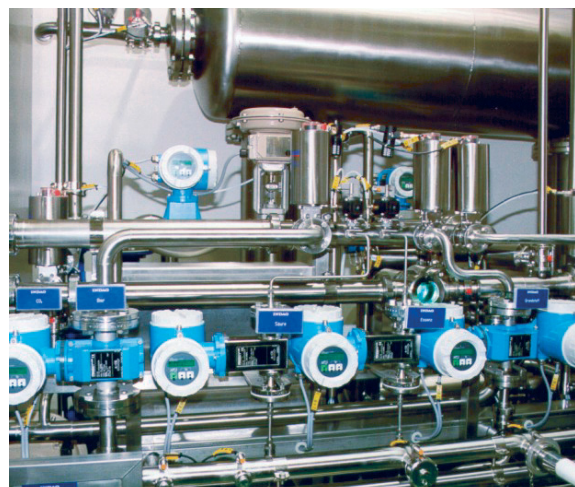


过程 OEM 解决方案

盈利之选



LISTEN.
THINK.
SOLVE.®

 Allen-Bradley • Rockwell Software

Rockwell
Automation



专注于使过程OEM能够提供客户更为重视的解决方案且交付速度快于以往。

您看重什么

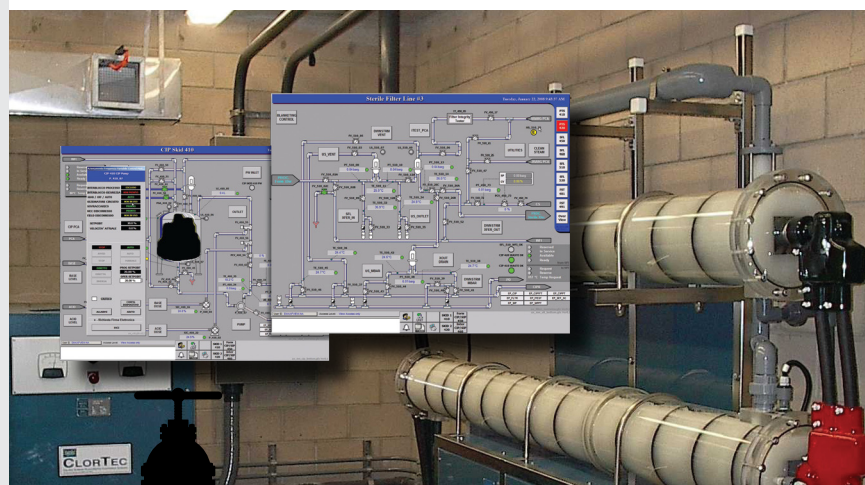
许多过程OEM告诉我们说，在市场中显出自己的独特之处是它们最大的挑战。虽然其客户拥有的项目量比较少，资本预算也不是很多，但过程OEM的群体基础却越来越广，竞争也越来越激烈。客户既以成本为先，又不断要求更多功能。结果导致许多OEM难以在成本与其客户的设计要求之间找到平衡。

罗克韦尔自动化及其合作伙伴可以帮助客户降低设计、开发和交付设备所需的总成本。我们的模块化编程指南、PlantPAx™ 过程自动化系统库和生产率工具包可以提供所需技术以及经济上的优势。我们已帮助OEM评估和量化出选择我们作为过程自动化首席合作伙伴所体现出的价值。

通过不断创新助您提高利润率

我们提供的工具和专业技术可帮助OEM构建出扩展性更强、可重复使用并能够即插即用的设备控制解决方案。我们使用现成的组件，确保符合针对批次应用和连续应用的要求越来越高的工业法规。

使用各种工业标准以及罗克韦尔自动化 PlantPAx 过程自动化解决方案，可以轻松地开发和集成过程控制解决方案。PlantPAx 是一套久经验证的系统，它采用一种可扩展的多策略控制平台 - 罗克韦尔自动化集成架构。在食品饮料、生命科学、特种化学品、石油天然气以及电力等等工业中，通过使用此系统，并结合我们的全球支持与在实现 ISA-88 (S88) 模型中取得的丰富经验，可以为您提供指导与策略，帮助您为客户成功集成和部署模块化过程控制解决方案。



**“紧密集成的 PlantPAx 系统
与传统解决方案相比将设计、
调试和启动时间降低了 20%”**

“罗克韦尔自动化简化了我们的控制方案、策略和架构。”

Brad Stasny, New Brunswick Scientific 产品经理



成熟的全球 OEM 计划

作为 OEM，您始终希望能够利用到成熟的工具和方法来节省人力、物力和财力，使企业取得更好的效益。我们的全球 OEM 团队在设备设计和开发方面采用久经验证的最佳实践方法，已帮助您这样的过程 OEM 实现了这一夙愿。

我们的全球 OEM 技术顾问 (GOTC) 和全球过程技术顾问 (GPTC) 拥有丰富的行业经验，可以将自动化技术应用到各种过程应用中。团队中经过 PMP 认证的项目经理熟知如何应用和管理适当资源来使开发计划正常运转。最终结果就是在完善功能的同时降低内部研发成本和总体上市时间。

优化成本与效益

我们将设计、开发和交付一套过程自动化系统的总成本分为若干个不同部分。我们的全球 OEM 团队与客户协同优化“成本与效益”方程，从而实现最大利润。

• 实现最大利润率

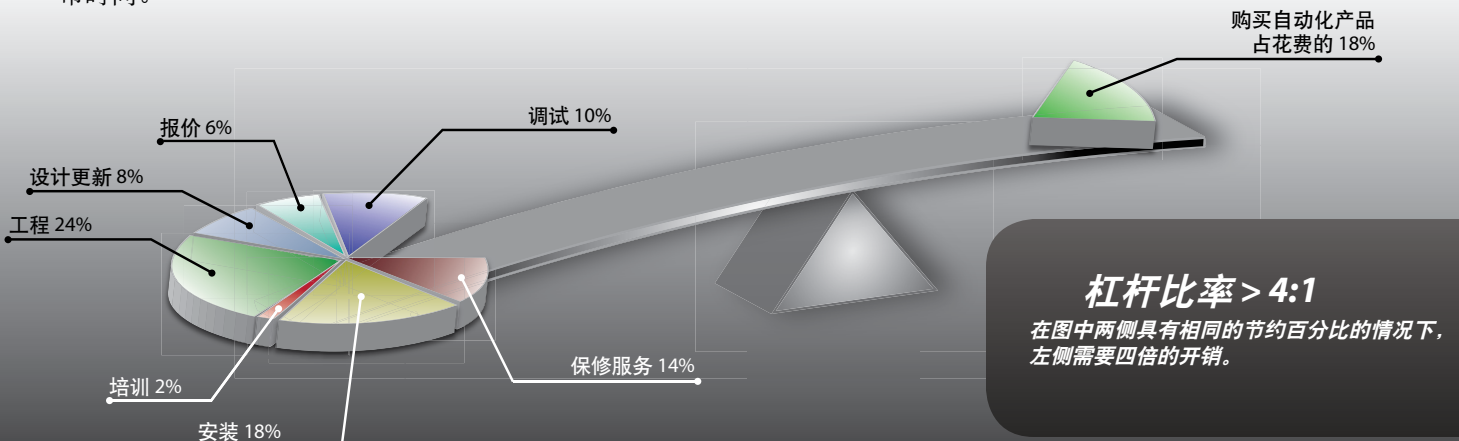
过分关注某一部分是一种常见错误，会导致其它部分急剧扩张，进而对利润率造成负面影响。

• 降低成本

通过选择正确的过程控制设备并以最佳方式进行应用，可以降低总体成本。这样便提高了产能、降低了加工费用、增加了收益。

• 实现最大收益

最重要的是，我们能够使您在市场中不断创新和创造附加值。



PlantPAX 成熟的技术

可扩展、经济实用并可远程支持

全厂控制

如今，对过程控制器的要求早已不仅仅停留在 PID 闭环和启动电机层面。采用集成架构的 PlantPAX 系统将业界最全面的多策略过程控制功能推向市场前沿。

DCS 功能及其他

它提供从基本调节控制到基于模型的先进控制和监控模糊逻辑算法，所有一切均在控制器上运行。无论对高速离散逻辑的连续控制还是批次、顺序控制，没有其它任何系统能用一个控制平台完成如此多的工作。

支持各种通信

PlantPAX 可与 HART、基金会现场总线和 ProfiPA 无缝集成。此外，它还可直接连接到 VFD 和 Smart MCC。

可扩展且经济实用

PlantPAX 为您提供多种选择 - 选择正确的语言、正确的控制器和正确的 I/O 子系统。



成员和领袖



罗克韦尔自动化

过程 OEM 的盈利之选

降低了短期成本

- PlantPAx 系统安装在托盘上, 使其能够在抵达现场时接受全面测试和运行。
- 可扩展解决方案可优化性能与购买价格 - 根据所需环路和 I/O 数目调整分层处理平台, 无需花费任何额外费用即可获得附加 I/O 和内存标签许可。
- 耐用的过程库、经过预测的代码和预组态的面板有助于提高设计和集成速度。
- 功率控制与控制处理器之间的源代码级集成可将罗克韦尔自动化 VFD 快速部署在 EtherNet/IP 或 ControlNet 上, 无需额外编程。
- PlantPAx 的“设计开放性”为大多数监控系统 (包括大多数早期 DCS 系统) 提供成熟的接口。

优化长期总体拥有成本

- 使用未经修改的 Ethernet 简化远程监视与支持 (RM&S)。- 一套有效的 RM&S 策略意味着支持人员的出差次数更少和客户的停机时间更短。
- 备件可用性- OEM 备件管理协议使您可以获得最终客户的备件业务并避免投入与购买备件和管理废品相关的成本。- 利用大规模安装的 Allen-Bradley 产品和备件。
- 凭借业内领先的技术支持资源使正常运行时间和客户满意度最大化。- 人才济济的罗克韦尔自动化程序员。- 通过罗克韦尔自动化、我们的分销商和教育机构进行培训。- 通过罗克韦尔自动化、我们的分销商和系统集成商团体提供支持。

保护知识产权

由于 PlantPAx 具有扩展性和“设计开放性”且接口可用于其它监控系统, 所以可通过其它监控系统对其进行控制, 根本无需在托盘上安装全套 DCS 系统或 I/O 机架。

- 直接与最终用户交往 - 保护您的专利控制算法。
- 与最终客户签署长期支持合同, 而不是将支持权力让与 DCS 供应商及其集成商。
- 采集当前运行数据, 使您能够根据客户群的需求提供过程优化和功能改进。
- PlantPAx 系统提供简单的封装关键程序或算法的过程, 只显示所需信息和相关图形。这种格式称为自定义指令 (AOI)。您的代码此时便得到了保护, 这样便可以将提供最终用户, 而不会危害您的知识产权 (IP)。

小结

在设备生命周期的每个阶段, 罗克韦尔自动化都是您的合作伙伴。从设计、建造、运行、维护到改进, 您都可信赖罗克韦尔自动化资源一贯的可靠性。

利用我们的产品和服务, 您既可降低设计、开发和交付的总成本, 同时可以缩短上市时间。

您的装备将更加完善, 以便通过高性能创新型设备来对变化做出快速反应、不断提高收益和吸引新客户。

要了解更多信息, 请访问:

<http://www.rockwellautomation.com/solutions/process/>

www.rockwellautomation.com

动力、控制与信息解决方案总部

美洲地区: 罗克韦尔自动化, 南二大街1201号, 密尔沃基市, WI 53204-2496 美国, 电话: (1) 414.382.2000, 传真: (1) 414.382.4444

欧洲/中东/非洲: 罗克韦尔自动化, Vorstlaan/Boulevard du Souverain 36, 1170布鲁塞尔, 比利时, 电话: (32) 2 663 0600, 传真: (32) 2 663 06

亚洲地区: 罗克韦尔自动化, 香港数码港道100号数码港3座F区14楼, 电话: (852) 2887 4788, 传真: (852) 2508 1846

中国总部: 上海市漕河泾开发区虹梅路1801号B区宏业大厦1层, 邮编: 200233, 电话: (86 21) 6128 8888, 传真: (86 21) 6128 8899