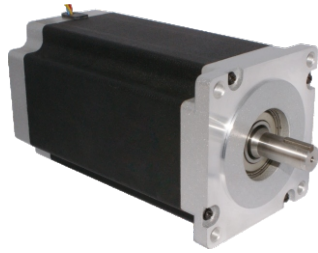


□110mm 系列

通用规格(General specifications)



步距精度	5%
温度	80°C Max
环境温度	-20°C~+50°C
绝缘电阻	100M Ω Min 500VDC
耐压	500V AC 1minute
径向跳动	最大0.02mm (450g负载)
轴向跳动	最大0.08mm (450g负载)

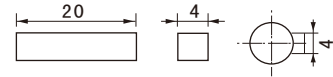
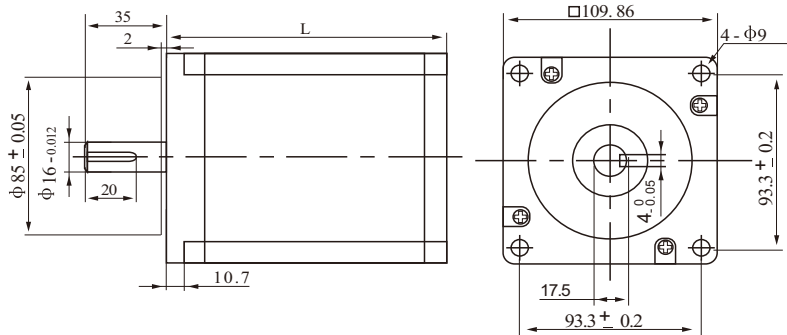
技术数据(Specifications)

型号	步距角	电机长度	保持转矩	额定电流	相电阻	相电感	转子惯量	电机重量	电机线数
Model	Step Angle (°)	Length L(mm)	Holding torque (N.m)	Current (A/phase)	Resistance (Ω)	Inductance (mH)	Rotor inertia (g.cm ²)	Weight (kg)	Motor Leads
YK110HB99-05A	1.8	99	11.2	5.5	0.9	12	5500	5.0	4
YK110HB115-06A		115	12	6.0	0.44	4.9	7200	5.93	4
YK110HB150-06A		150	21	6.5	0.8	15	10900	8.35	4
YK110HB201-08A		201	28	8.0	0.67	12	16200	11.7	4

※ 以上仅为代表性产品，可按要求另行制作。

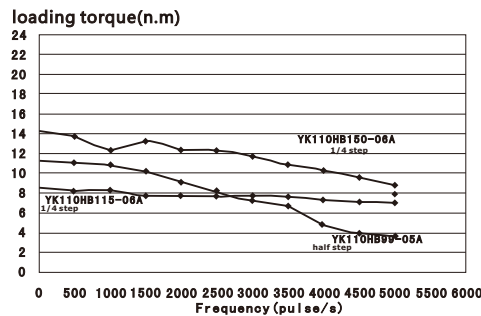
※ 以上型号A为单轴；B为双轴。

外形尺寸(Dimension)



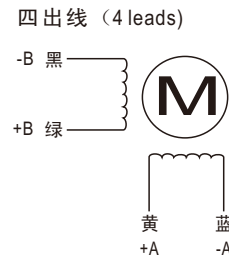
型号	轴径(mm)	轴伸(mm)
YK110HB99-05A	16	平键 4x4x20
YK110HB115-06A	16	平键 4x4x20
YK110HB150-06A	16	平键 4x4x20
YK110HB201-08A	16	平键 4x4x20

矩频特性曲线图(Frequency-torque characteristics)



接线图(Connections)

线长300mm



! 注意

1. 电机特性数据和技术数据都是在YKA2811MA驱动器驱动的情况下测得，测试电压以标注为准。
2. 电机安装时务必用电机前端盖安装止口定位，并注意公差配合，严格保证电机轴与负载的同轴度。
3. 电机与驱动器连接时，请勿接错相。