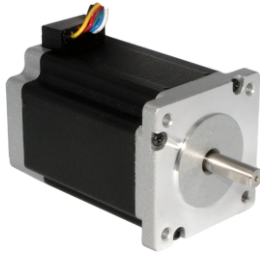


□60mm 系列

通用规格(General specifications)



| | |
|------|-------------------|
| 步距精度 | 5% |
| 温 度 | 80°C Max |
| 环境温度 | -20°C~+50°C |
| 绝缘电阻 | 100M Ω Min 500VDC |
| 耐 压 | 500V AC 1minute |
| 径向跳动 | 最大0.02mm (450g负载) |
| 轴向跳动 | 最大0.08mm (450g负载) |

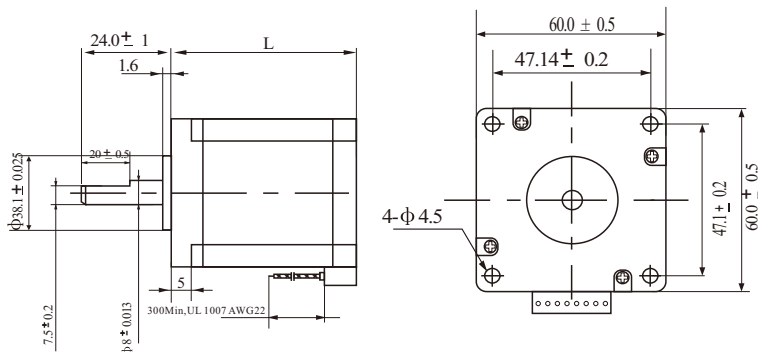
技术数据 (Specifications)

| 型 号 | 步距角 | 额定电压 | 电机长度 | 保持转矩 | 额定电流 | 相电阻 | 相电感 | 转子惯量 | 电机重量 | 电机线数 |
|--------------|----------------|-------------|--------------|----------------------|-------------------|----------------|-----------------|------------------------------------|-------------|-------------|
| Model | Step Angle (°) | Voltage (V) | Length L(mm) | Holding torque (N.m) | Current (A/phase) | Resistance (Ω) | Inductance (mH) | Rotor inertia (g.cm ²) | Weight (kg) | Motor Leads |
| YK60HB56-03A | 1.8 | 3.6 | 56 | 1.17 | 2.0 | 1.8 | 3.6 | 400 | 0.83 | 6 |
| YK60HB65-03A | | 4.8 | 67 | 1.5 | 2.0 | 2.4 | 4.6 | 570 | 1.03 | 6 |
| YK60HB86-03A | | 6.0 | 88 | 2.5 | 2.0 | 3.0 | 6.8 | 840 | 1.44 | 6 |
| YK60HB86-04A | | 2.8 | 88 | 2.1 | 4.0 | 0.7 | 1.8 | 840 | 1.44 | 6 |

※ 以上仅为代表性产品，可按要求另行制作。

※ 以上型号A为单轴；B为双轴。

外形尺寸 (Dimension)

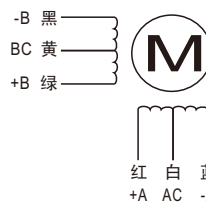


| 型 号 | 轴径 (mm) | 轴伸 (mm) |
|--------------|---------|----------|
| YK60HB56-03A | 8.0 | 平台0.5x20 |
| YK60HB65-03A | 8.0 | 平台0.5x20 |
| YK60HB86-03A | 8.0 | 平台0.5x20 |
| YK60HB86-04A | 8.0 | 平台0.5x20 |

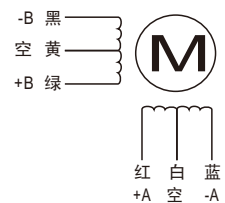
接线图(Connections) I

线长600mm

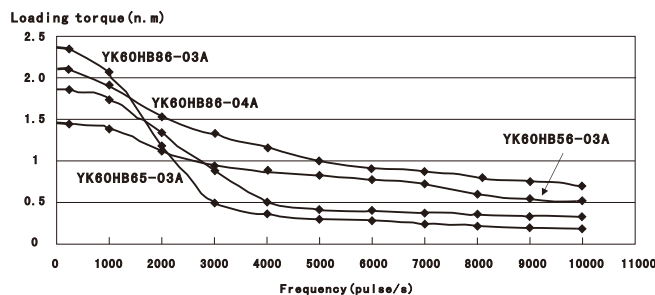
六出线 (6 leads)



四出线 (4 leads)

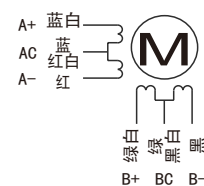


矩频特性曲线 (Frequency-torque characteristics)

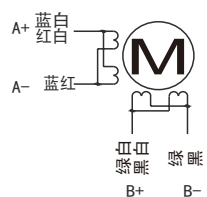


接线图(Connections) II

六出线 (6 leads)



四出线 (4 leads)



线长300mm

! 注意

1. 电机特性数据和技术数据都是在YKA2404MA驱动器驱动的情况下测得，测试电压为30VDC。
2. 电机安装时务必用电机前端盖安装止口定位，并注意公差配合，严格保证电机轴与负载的同轴度。
3. 电机与驱动器连接时，请勿接错相。