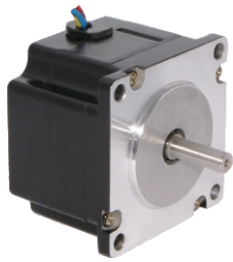


□57mm 系列

通用规格(General specifications)



步距精度	5%
温度	80°C Max
环境温度	-20°C-+50°C
绝缘电阻	100M Ω Min 500VDC
耐压	500V AC 1minute
径向跳动	最大0.06mm (450g负载)
轴向跳动	最大0.08mm (450g负载)

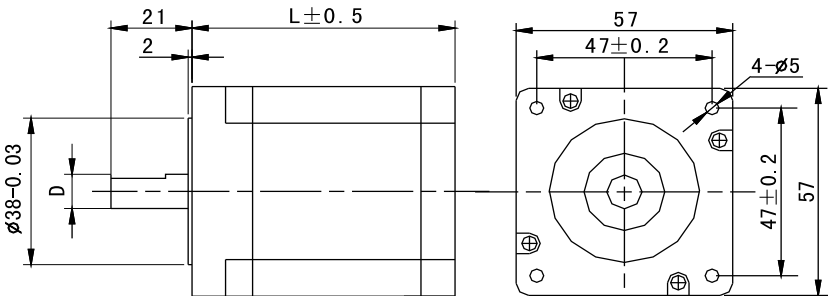
技术数据 (Specifications)

型号	步距角	电机长度	保持转矩	额定电流	相电阻	相电感	转子惯量	电机重量	适配驱动器
Model	Step Angle (°)	Length L(mm)	Holding torque (N.m)	Current (A/phase)	Resistance (Ω)	Inductance (mH)	Rotor inertia (g.cm ²)	Weight (kg)	Matched Driver
YK364A	1.2	40.5	0.45	5.2	0.242	0.22	100	0.5	YKB3606MA
YK366A		53.5	0.9	5.6	0.24	0.267	220	0.73	YKB3606MA
YK368A		76.4	1.5	5.8	0.29	0.39	380	1.13	YKB3606MA
YK3610A		102	2.0	5.8	0.376	0.5	530	1.57	YKB3606MA

※ 以上仅为代表性产品，可按要求另行制作。

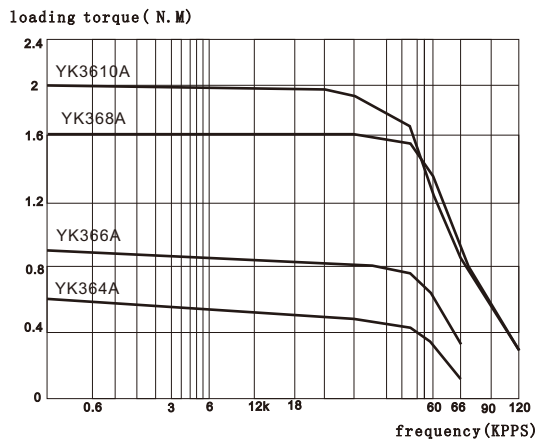
※ 以上型号A为单轴B为双轴

外形尺寸 (Dimension)



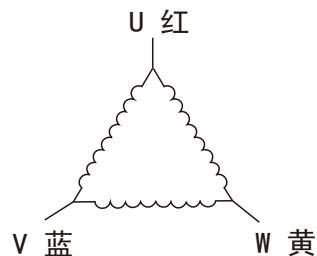
型号	轴径D (mm)	轴伸 (mm)
YKA364A	6.35	平台 0.5x15
YKA366A	6.35	平台 0.5x15
YKA368A	8.0	平台 0.5x15
YKA3610A	8.0	平台 0.5x15

矩频特性曲线图(Frequency-torque characteristics)



接线图(Connections)

线长350mm



! 注意

- 电机特性数据和技术数据都是在YKB3606MA驱动器驱动的情况下测得，测试电压为36VDC。
- 电机安装时务必用电机前端盖安装止口定位，并注意公差配合，严格保证电机轴与负载的同轴度。
- 电机与驱动器连接时，请勿接错相。