

□86mm 系列

通用规格(General specifications)



步距精度	5%
温 度	80°C Max
环境温度	-20°C~+50°C
绝缘电阻	100M Ω Min 500VDC
耐 压	500V AC 1minute
径向跳动	最大0.06mm (450g负载)
轴向跳动	最大0.08mm (450g负载)

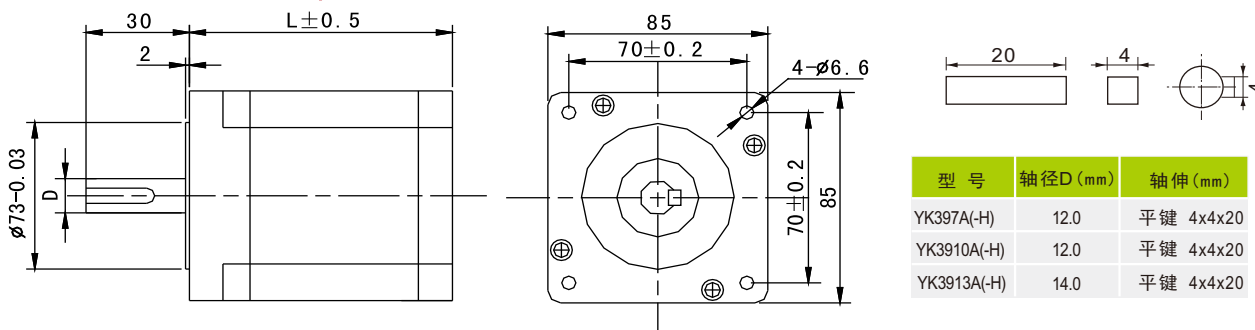
技术数据 (Specifications)

型 号	步距角	电机长度	保持转矩	额定电流	相电阻	相电感	转子惯量	电机重量	适配驱动器
Model	Step Angle (°)	Length L(mm)	Holding torque (N.m)	Current (A/phase)	Resistance (Ω)	Inductance (mH)	Rotor inertia (g.cm ²)	Weight (kg)	Matched Driver
YK397A-H	1.2	69	2.0	1.75	3.77	11.6	1320	1.9	YKA3611MA/YKA3422MA
YK397A		69	2.0	5.8	0.5	0.9	1320	1.9	YKB3606MA/YKA3611MA
YK3910A-H		97	4.0	2.0	4.65	14.6	2400	2.84	YKA3611MA/YKB3422MA
YK3910A		97	4.0	5.8	0.7	1.5	2400	2.84	YKB3606MA/YKA3611MA
YK3913A-H		125	6.0	2.25	2.0	8.0	3480	3.84	YKA3422MA/YKB3722MA
YK3913A		125	6.0	5.8	0.9	2.17	3480	3.84	YKB3606MA/YKA3611MA

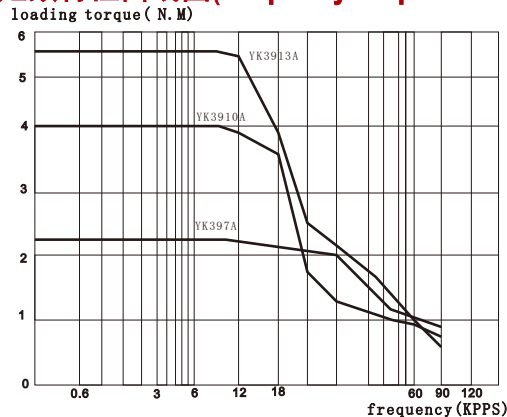
※ 以上仅为代表性产品, 可按要求另行制作。

※ 带H表示高压型, 适用于高速; 不带H表示低压型, 适用于低速。

外形尺寸 (Dimension)

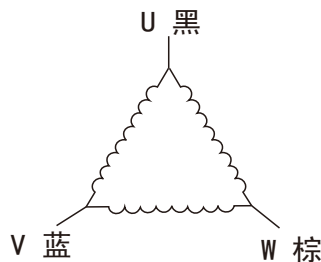


矩频特性曲线图(Frequency-torque characteristics)



接线图(Connections)

线长2000mm



! 注意

1. 电机特性数据和技术数据都是在YKC3722MA驱动器驱动的情况下测得, 测试电压为22VAC。
2. 电机安装时务必用电机前端盖安装止口定位, 并注意公差配合, 严格保证电机轴与负载的同轴度。
3. 电机与驱动器连接时, 请勿接错相。

综述与
选型

研控
步进驱动器
■ 两相

研控
步进驱动器
■ 三相

研控
步进电机
■ 两相

SANYO
步进电机
■ 两相

研控
步进电机
■ 三相

百格拉
步进电机
■ 三相

研控
齿轮箱电机
■ 三相

研控
伺服系统

研控
运动控制器
■ 通用

研控
运动控制器
■ 专用

配件